



*Universidad de Ciencias Médicas Santiago de Cuba.  
Facultad de Medicina No.1*

# *VALOR DEL ULTRASONIDO DUPLEX EN EL DIAGNÓSTICO DE LAS COMPLICACIONES DEL TRASPLANTE RENAL.*

*Dr. Erian Jesús Domínguez González.*

*Dra. Yolennis González Stivens.*

*Dra. Solange Rodríguez Bolaños.*

*Dra. Dra. Solangel Rodríguez Vaillant.*

## **INTRODUCCIÓN**

**Garantizar la vida de un ser humano gracias a la sustitución de uno de sus órganos afectado, por otro sano extraído de un individuo muerto o vivo, representa ciertamente la epopeya más apasionante de la ciencia médica a lo largo de su historia.**

**El trasplante de órganos está representado en la literatura mítica de numerosas culturas, como un símbolo de renovación y cura de enfermedades. En la actualidad, el trasplante se ha convertido en el tratamiento definitivo de la insuficiencia renal crónica en estadio terminal, en todas partes del mundo, solo que en muchos países pobres es imposible realizarlo por falta de recursos, sobre todo en lo que respecta a los medios para el diagnóstico de sus complicaciones.**

**El ultrasonido es de gran valor para el estudio anatómico del riñón trasplantado (RT) así como las alteraciones que ocurren en su área y que pueden provocar una disminución de la función renal. En nuestro centro se han efectuado más de 900 trasplantes renales en los últimos 30 años y solo en los últimos ocho años hemos contado con un ultrasonido Doppler que nos ha permitido seguir la evolución de estos pacientes, ayudándonos a mejorar la atención integral de estos, así como también su calidad de vida, por todo lo anterior es que decidimos realizar este trabajo.**

## **OBJETIVOS**

### **General:**

**Precisar las complicaciones del trasplante renal con ecografía duplex en los servicios de nefrología e imagenología del Hospital Provincial Docente “Saturnino Lora Torres” de Santiago de Cuba en el período comprendido de enero de 2005 a enero 2009.**

### **Específicos:**

**Caracterizar la población objeto de estudio según variables sociodemográficas.**

**Precisar hallazgos ecográficos de las diferentes complicaciones diagnosticadas en el postrasplante renal inmediato.**

**Precisar la coincidencia diagnóstica existente entre el diagnóstico ultrasonográfico y el definitivo.**

# MÉTODO

Estudio observacional, descriptivo y transversal

Servicios

Imagenología

Nefrología

Hospital Provincial Docente “Saturnino Lora Torres” de Santiago de Cuba en el período comprendido de enero 2005 a enero 2009

- ✗ Edad
- ✗ Sexo
- ✗ Número de estudios ecográficos realizados por paciente
- ✗ Tipo de indicación del estudio ecográfico
- ✗ Resultados de los estudios ecográficos
- ✗ Complicaciones en los pacientes trasplantados
- ✗ Complicaciones diagnosticadas
- ✗ Hallazgos ecográficos
- ✗ Coincidencia entre diagnóstico imagenológico y diagnóstico definitivo de las complicaciones estudiadas

U  
N  
I  
V  
E  
R  
S  
O

86

Insuficiencia renal crónica en estadio terminal secundaria a patologías diversas, los cuales recibieron un injerto renal

**Fue calculado el coeficiente Kappa de concordancia que nos permite establecer validez estadística a esta concordancia.**

# RESULTADOS

Gráfico 1: Distribución de pacientes según sexo.

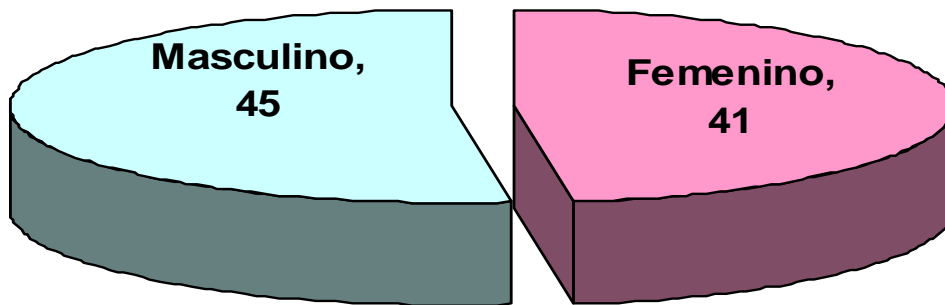


Gráfico 2: Distribución de pacientes según la edad.

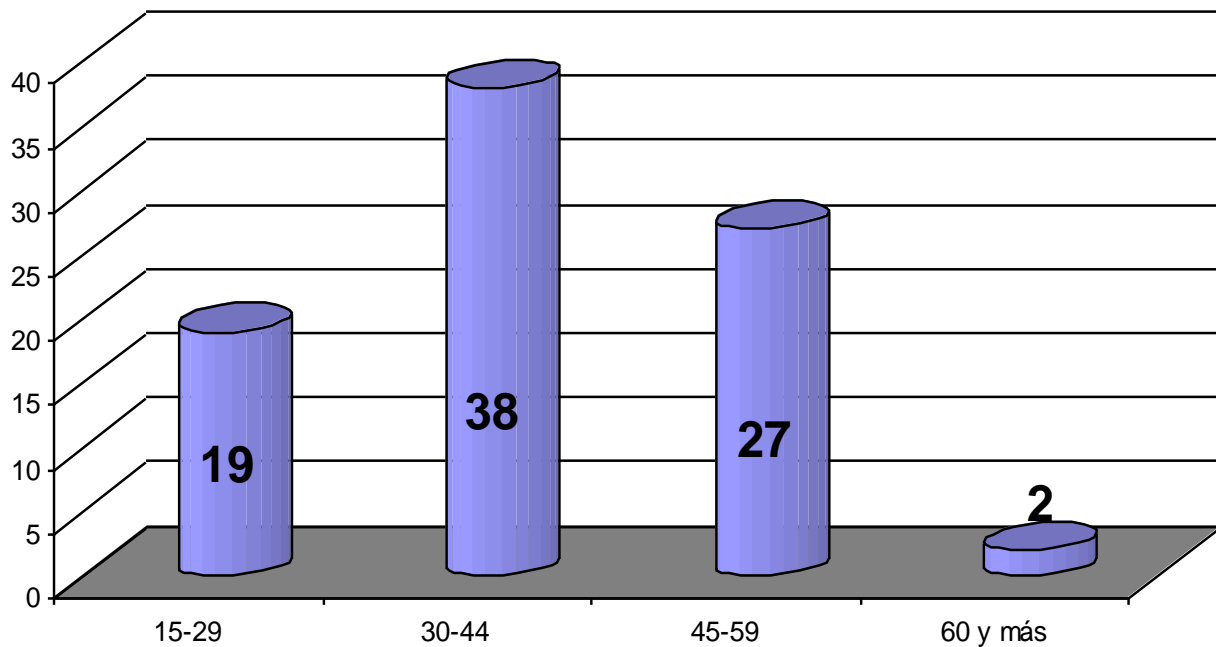


Gráfico 3: Distribución de pacientes según número de estudios ecográficos realizados.

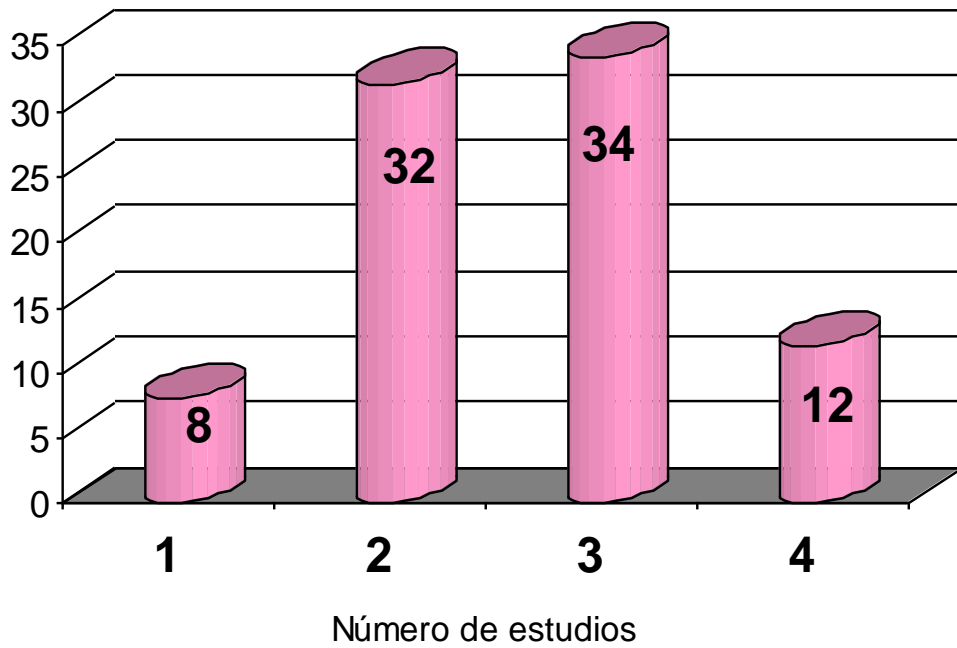
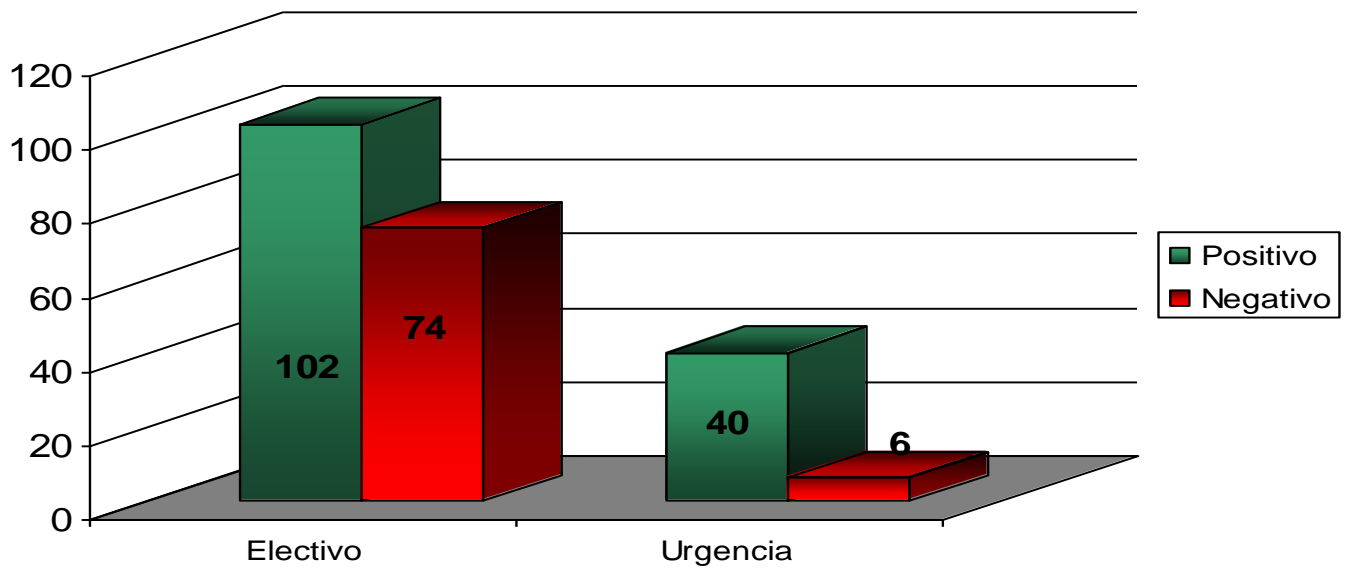


Gráfico 4: Distribución de pacientes según tipo de indicación del estudio ecográfico y funcionamiento inicial del injerto.



Distribución de pacientes según la presencia o no de complicaciones.

<b>Presente.</b>	<b>44.</b>
<b>Ausente.</b>	<b>42.</b>

Distribución según complicaciones diagnosticadas.

<b>Necrosis tubular aguda/</b>	<b>27</b>
<b>Rechazo agudo</b>	<b>5</b>
<b>Trombosis arterial</b>	<b>5</b>
<b>Fístula urinaria</b>	<b>4</b>
<b>Riñón no viable</b>	<b>4</b>

**Distribución según hallazgos ecográficos encontrados en trasplantados con rechazo agudo y necrosis tubular**

<b>Disminución de la ecogenicidad del parénquima.</b>	<b>24</b>
<b>Disminución o pérdida de la relación seno-parénquima.</b>	<b>22</b>
<b>Pirámides prominentes e hipoecogénicas.</b>	<b>11</b>
<b>Buen flujo sanguíneo en la arteria renal y disminución hacia la periferia.</b>	<b>9</b>
<b>Aumento progresivo del tamaño del injerto.</b>	<b>5</b>
<b>Aumento del índice de resistencia.</b>	<b>5</b>

**Distribución según hallazgos ecográficos en trasplantados con trombosis arterial.**

<b>Ausencia de flujo arterial y venoso.</b>	<b>5</b>
<b>Aumento de la ecogenicidad del parénquima.</b>	<b>4</b>
<b>Pirámides prominentes e hipoecogénicas.</b>	<b>3</b>



**Distribución según hallazgos ecográficos en trasplantados con fístula urinaria.**

<b>Colección ecolúcida perirrenal.</b>	<b>4</b>
<b>Dilatación de vías excretoras.</b>	<b>3</b>
<b>Visualización de líquido libre en cavidad.</b>	<b>2</b>

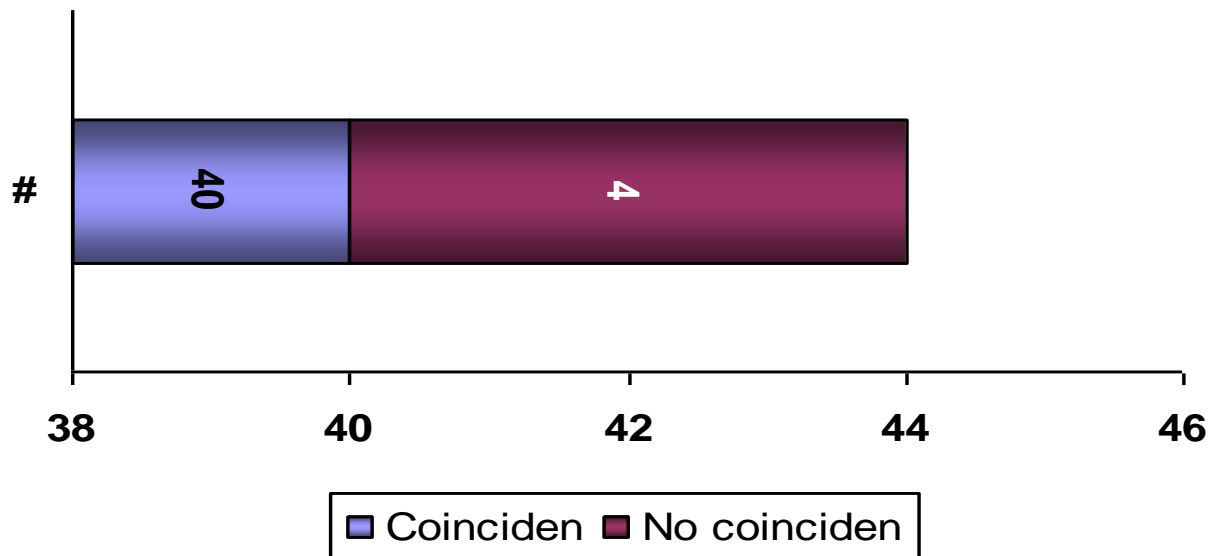
**Hallazgos ecográficos encontrados en trasplantados con riñones no viables.**

<b>Aumento difuso de la ecogenicidad del parénquima</b>	<b>4</b>
<b>Disminución o pérdida de la relación seno-parénquima</b>	<b>4</b>
<b>Disminución del flujo hacia la periferia</b>	<b>3</b>
<b>Aumento del índice de resistencia</b>	<b>3</b>

**Hallazgos ecográficos encontrados en trasplantados con hemorragia activa en el postrasplante inmediato.**

<b>Colección hipoecogénica perirrenal con aspecto de hematoma</b>	<b>3</b>
<b>Presencia de líquido en espacio de Morrison</b>	<b>2</b>

Coincidencia entre los hallazgos ecográficos y el diagnóstico definitivo de las complicaciones que aparecieron en los casos estudiados



Coef. Kappa= 0.91 (alta concordancia)

## **CONCLUSIONES**

**1- En nuestro estudio predominó el sexo masculino en los pacientes trasplantados en las edades de 30 a 44 años, siendo las complicaciones más frecuentes, la Necrosis Tubular Aguda y el Rechazo Agudo.**

**2-**

**3- Las complicaciones más frecuentes diagnosticadas en el postrasplante renal inmediato fueron la Necrosis Tubular Aguda y el Rechazo Agudo, mientras que entre los hallazgos ecográficos en la realización del Doppler Duplex en los pacientes complicados estuvo, el aumento de la ecogenicidad, ausencia de flujo arterial y venoso y la presencia de colección perirrenal.**

**4-**

**3- El ultrasonido Duplex es la herramienta ideal, en el diagnóstico precoz de las complicaciones en el Trasplante renal en las primeras 72 horas, demostrándose en nuestro trabajo la coincidencia clínico ecográfica existente.**