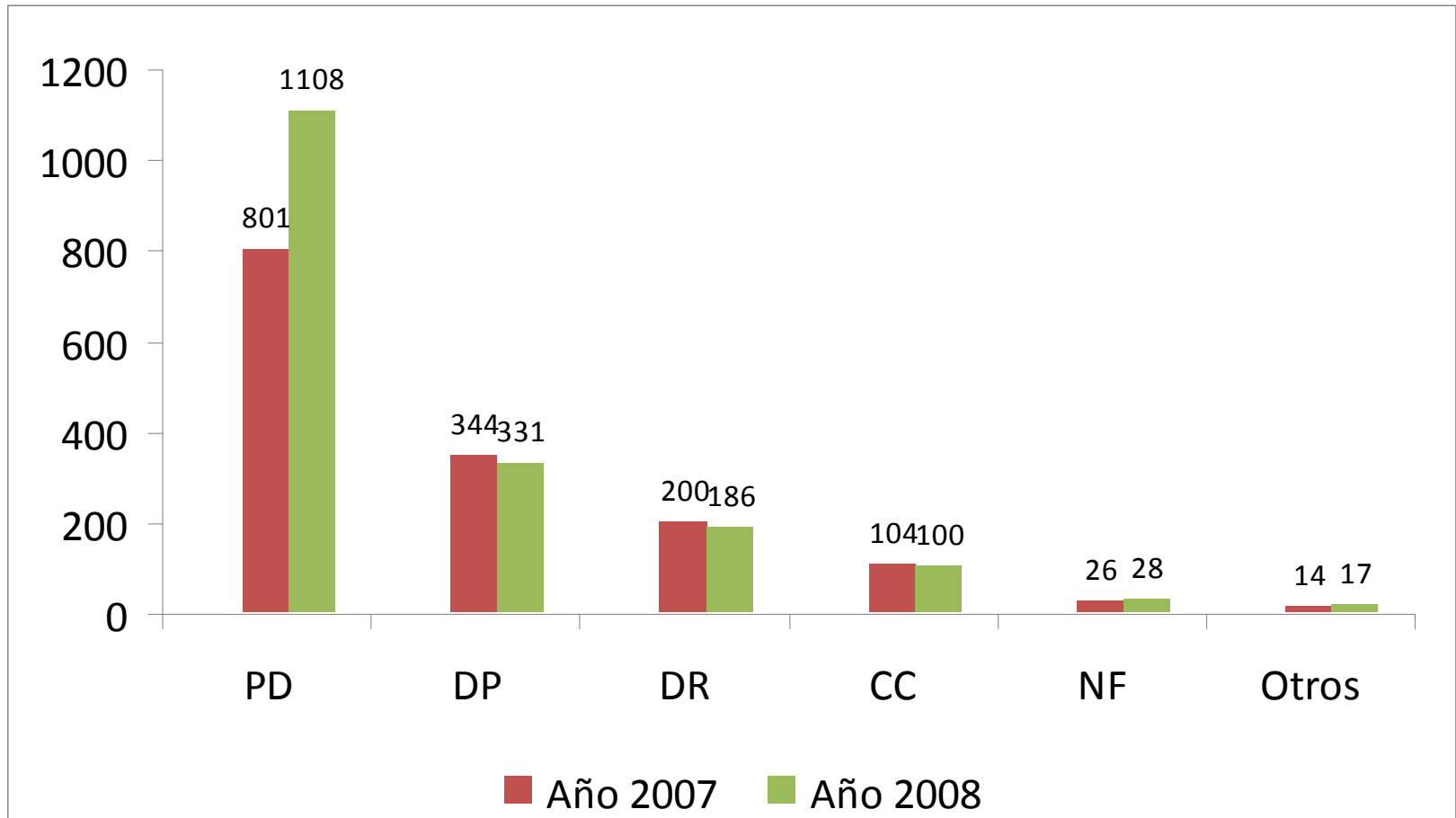




Programa Donación – Trasplante

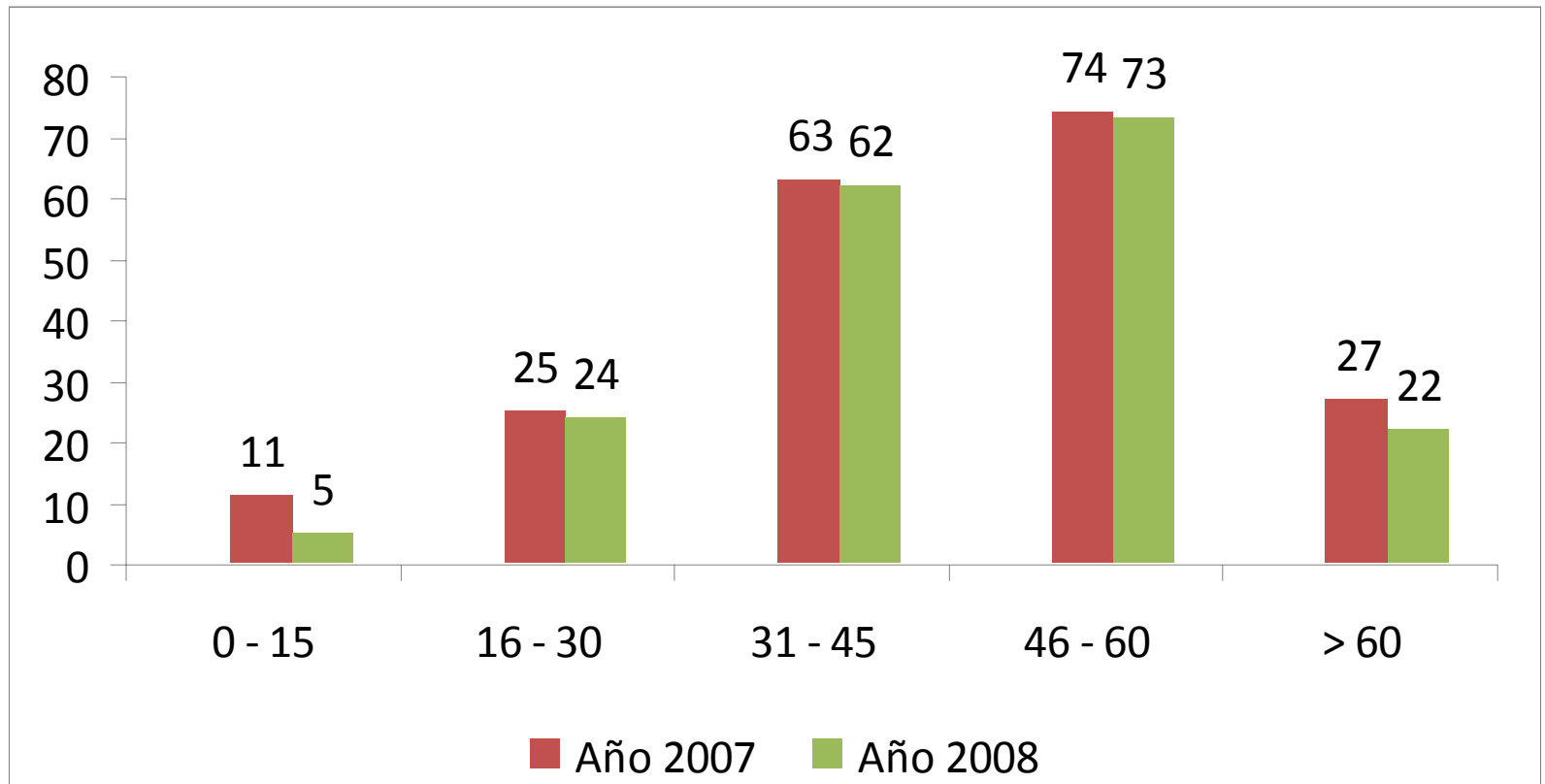
Cuba 2008

Donación de órganos

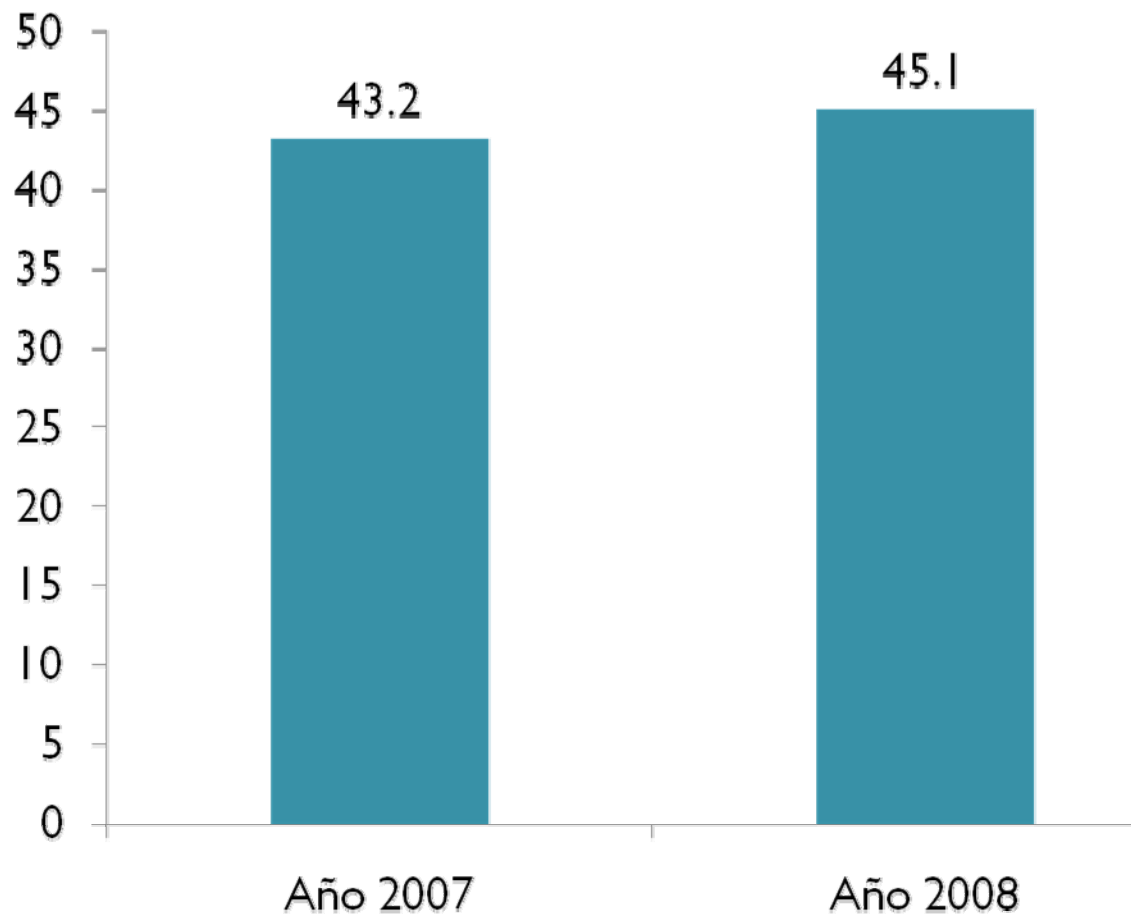


PD: Posible donante, DP: Donante potencial, DR: Donante real, CC: Contraindicación clínica, NF: Negativa familiar.

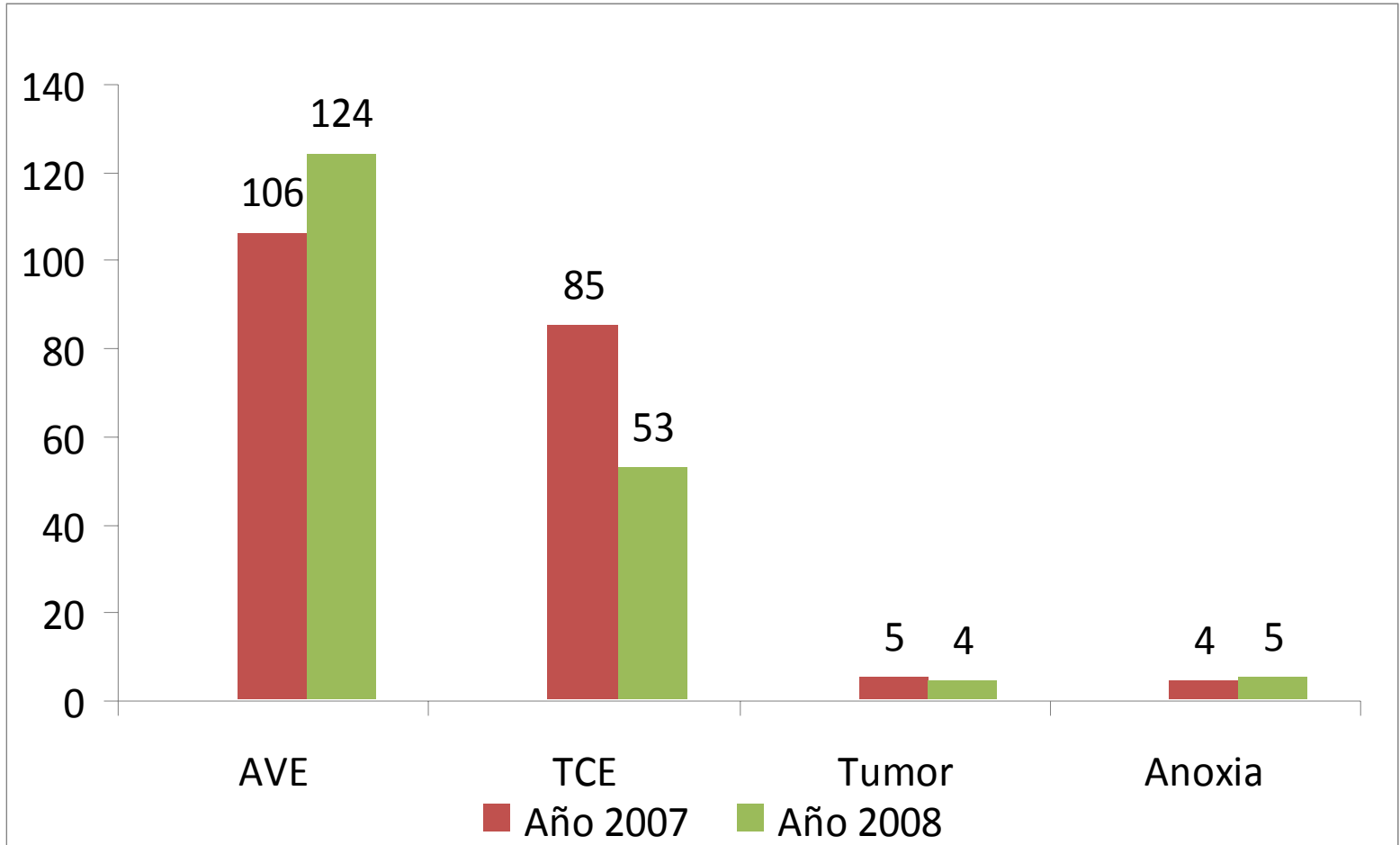
Donantes de órganos por grupos de edad



Edad media de donantes de órganos

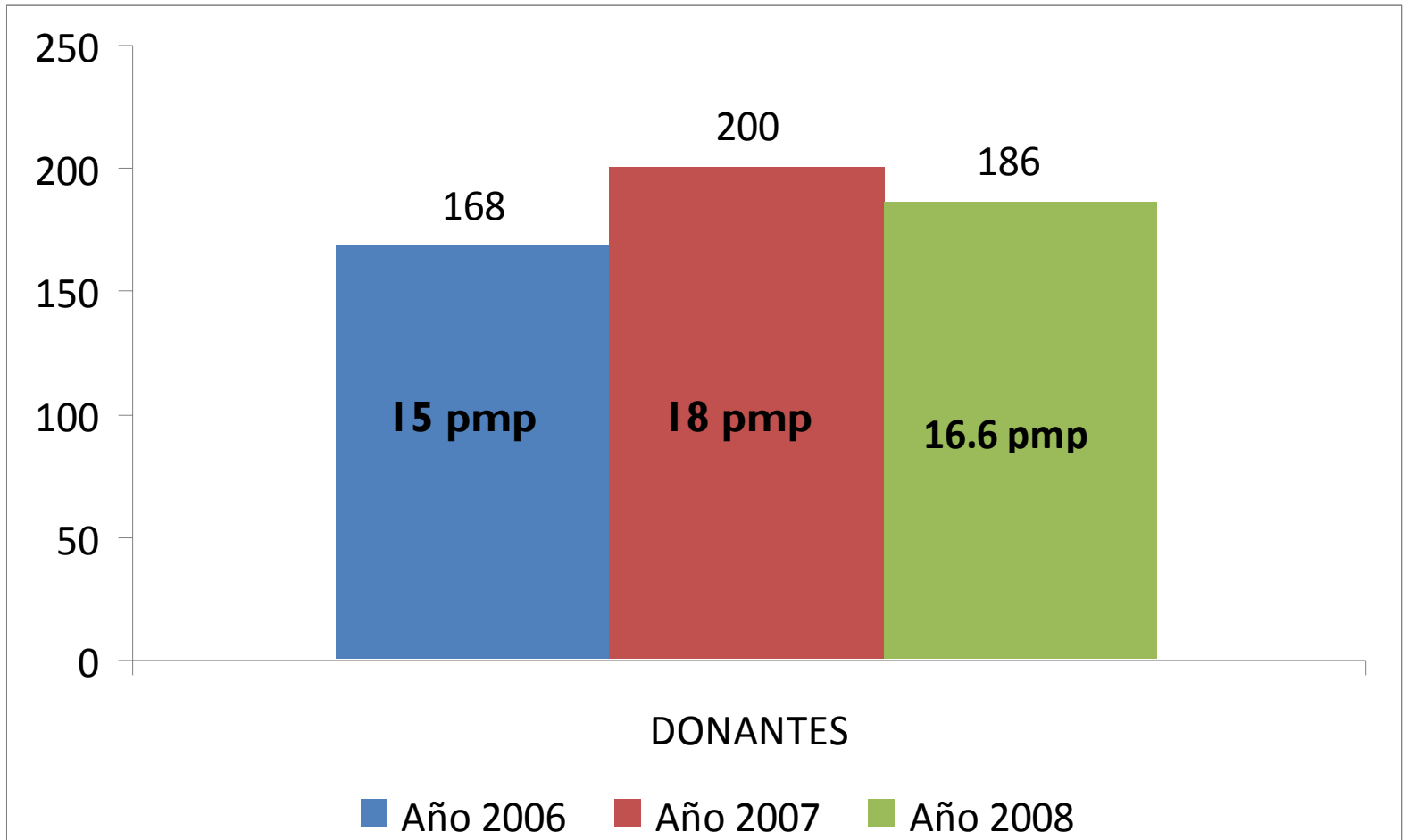


Donantes de órganos: causas de muerte

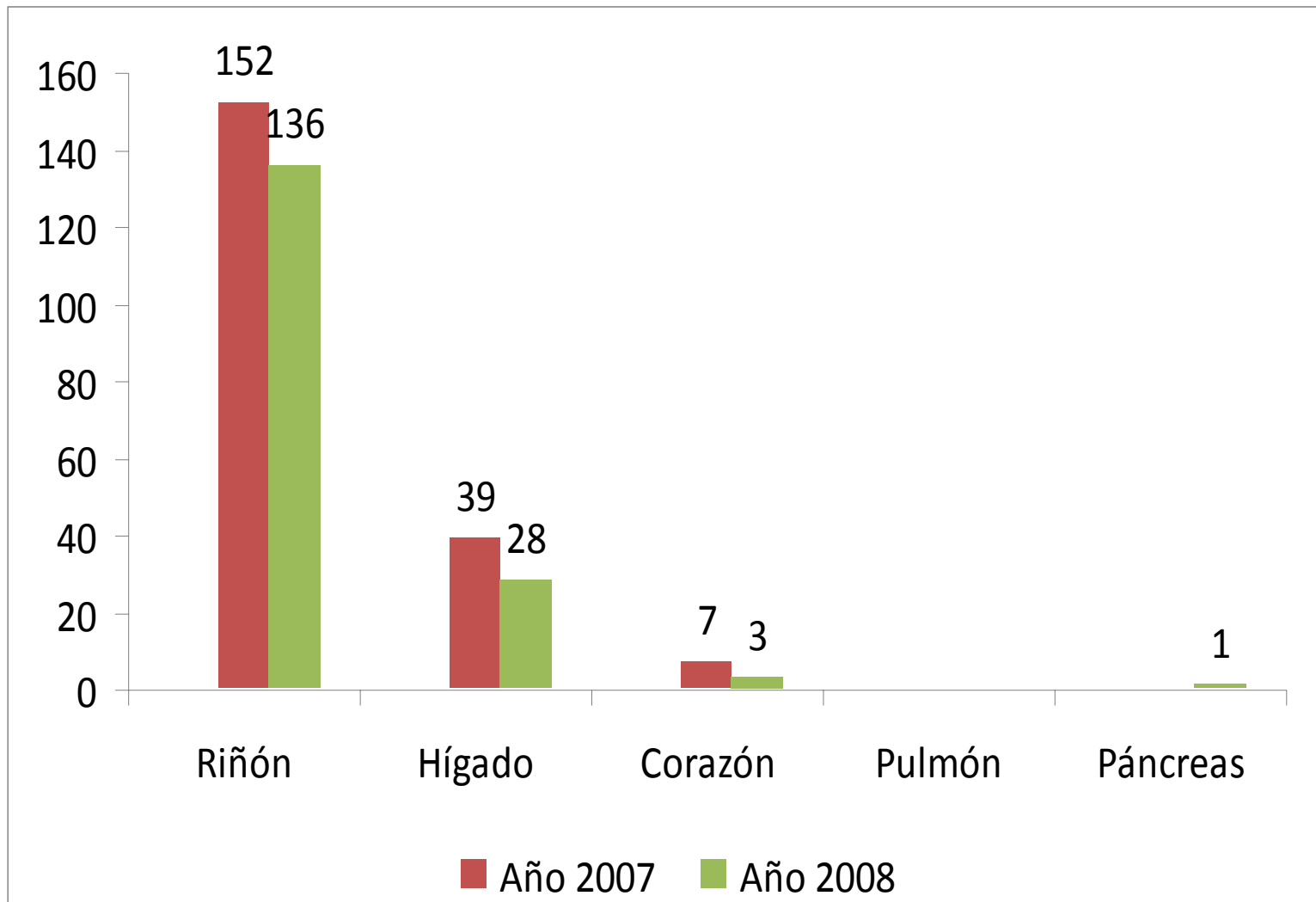


AVE: Accidente vascular encefálico, TCE: Trauma cráneo encefálico

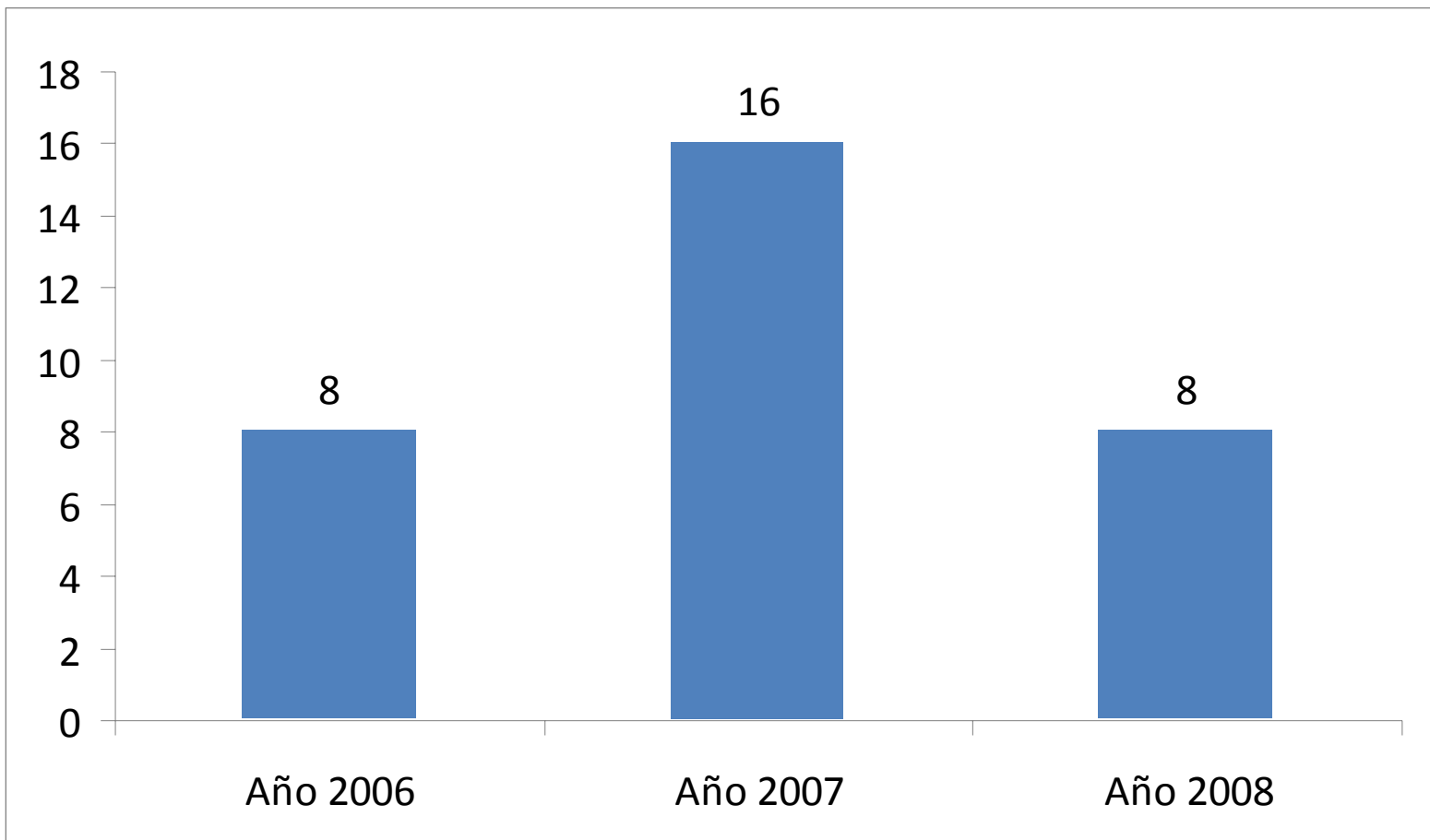
Tasas de donación pmp



Trasplantes de órganos



Trasplante renal con donantes vivos



Trasplante de córnea y células hematopoyéticas

