

PATOLOGIAS LOGOFONIATRICAS INFANTILES MAS FRECUENTES EN LA COMUNIDAD

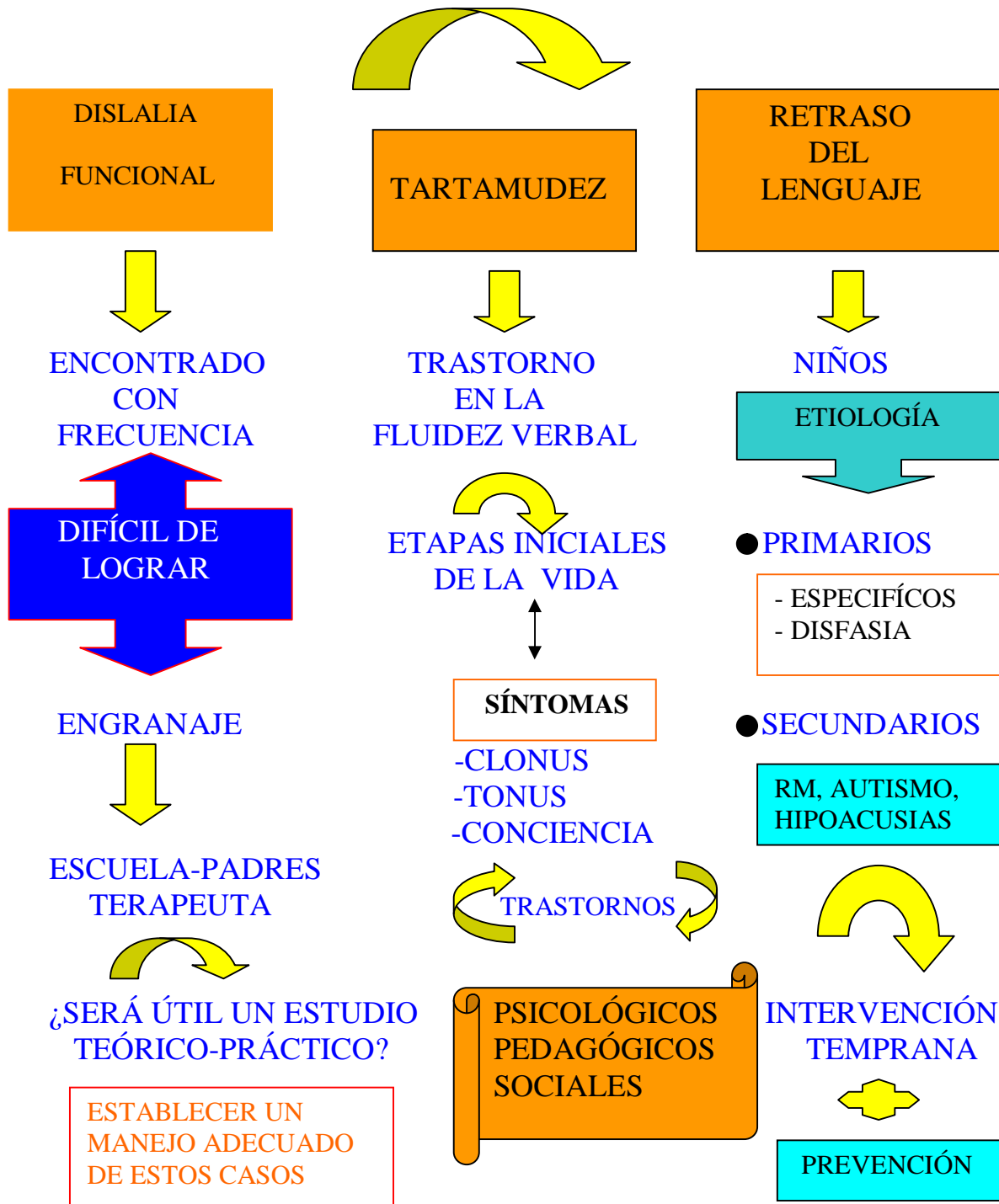
**AUTORES: LIC: ROXANA ALVAREZ RIVERA.
LIC: MARÍA ESTHER MUÑOZ HERMIDA.
LIC: RAYZA GATA PÉREZ**

**INSTITUCIÓN: POLICLÍNICO COMUNITARIO
“1^{RO} DE ENERO “**

Septiembre 2006

INTRODUCCIÓN

¿CUÁN DISFUNDIDOS ESTÁN LOS TRASTORNOS DEL HABLA EN LA POBLACIÓN INFANTIL?



OBJETIVOS

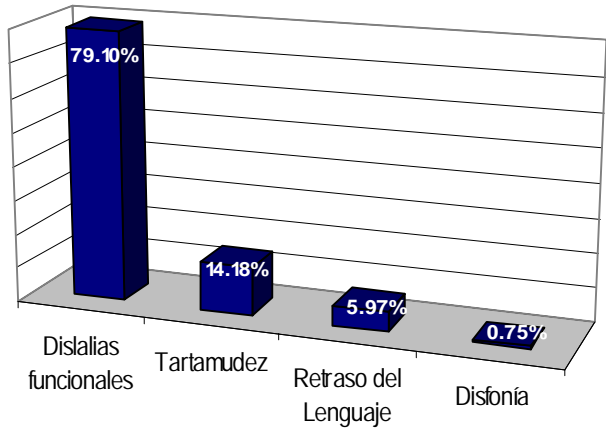
1. CONSTATAR INCIDENCIA DE PATOLOGÍAS LOGOFONIÁTRICAS MÁS FRECUENTES EN LA POBLACIÓN INFANTIL PESQUISADA.
2. DETERMINAR LA PATOLOGÍA MÁS FRECUENTE.
3. VERIFICAR PREVALENCIA DE SEXO, EDAD, ASÍ COMO FONEMAS MÁS AFECTADOS.
4. ESTABLECER CONEXIÓN ESCUELA – PADRE - ESPECIALISTA.



RESULTADOS

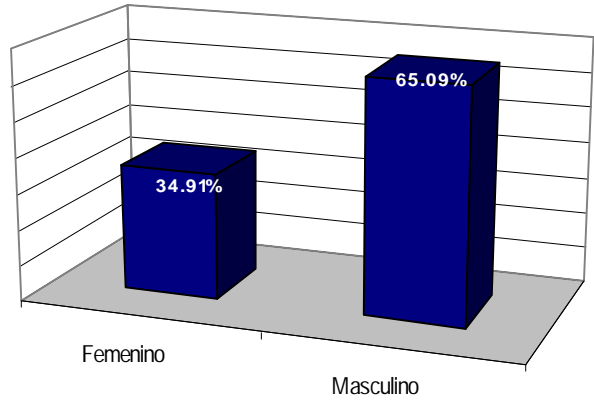
1- PATOLOGIAS MAS FRECUENTES

De ellos	PACIENTES	%
Dislalias funcionales	106	79.10%
Tartamudez	19	14.18%
Retraso del Lenguaj	8	5.97%
Disfonía	1	0.75%
Total de pacientes	134	100%



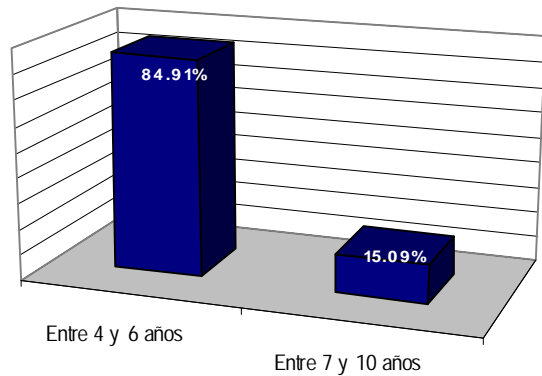
2- DISLALIAS FRECUENCIA POR SEXO

De ellos	PACIENTES	%
Femenino	37	34.91%
Masculino	69	65.09%
Total de pacientes	106	100%



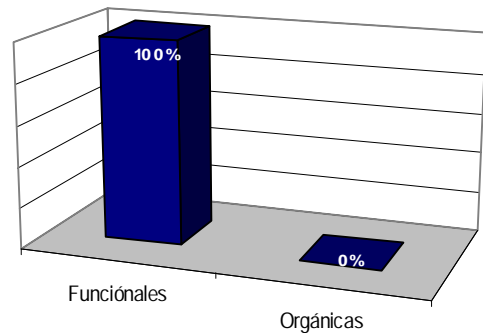
3-DISLALIAS POR EDAD

De ellos	PACIENTES	%
Entre 4 y 6 años	90	84.91%
Entre 7 y 10 años	16	15.09%
Total de pacientes	106	100%



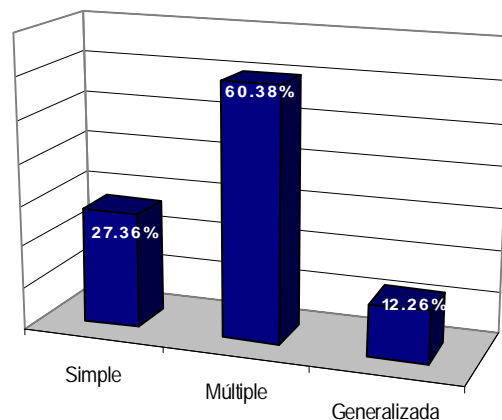
4-DISLALIAS CAUSAS

De ellos	PACIENTES	%
Funcionales	106	100%
Orgánicas	0	0%
Total de pacientes	106	100%



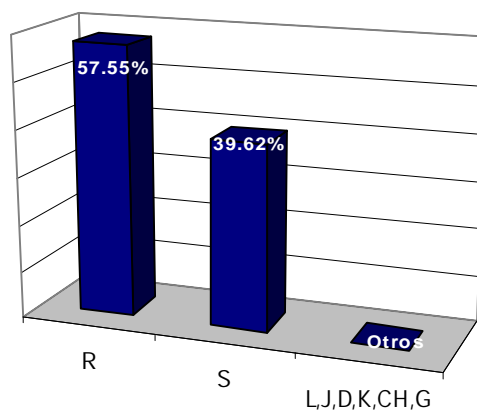
5- DISLALIAS AFECTACION FONEMATICAS

De ellos	PACIENTES	%
Simple	29	27.36%
Múltiple	64	60.38%
Generalizada	13	12.26%
Total de pacientes	106	100%



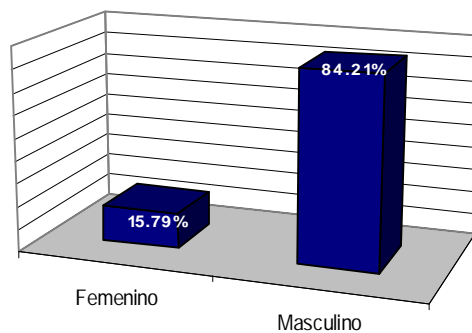
6-DISLALIAS AFECTACION POR FONEMAS

SONIDO	PACIENTES	%
R	61	57.55%
S	42	39.62%
L,J,D,K,CH,G		menor %
Total de pacientes	106	100%

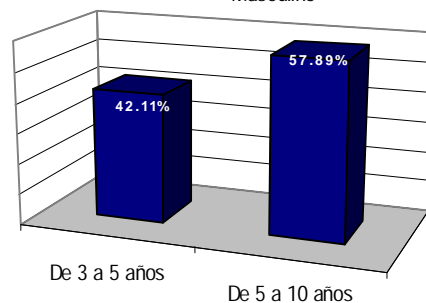


7-TARTAMUDEZ

Por sexo	PACIENTES	%
Femenino	3	15.79%
Masculino	16	84.21%
Total de casos	19	100.00%

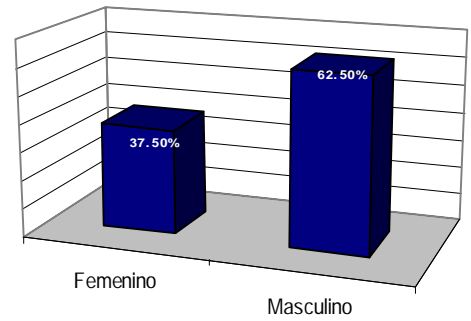


Por edad	PACIENTES	%
De 3 a 5 años	8	42.11%
De 5 a 10 años	11	57.89%
Total de casos	19	100.00%

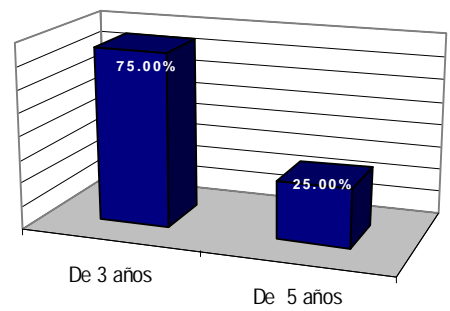


9- RETRASO DEL LANGUAGE

Por sexo	PACIENTES	%
Femenino	3	37.50%
Masculino	5	62.50%
<hr/>		
Total de casos	8	100.00%



Por edad	PACIENTES	%
De 3 años	6	75.00%
De 5 años	2	25.00%
<hr/>		
Total de casos	8	100.00%



CONCLUSIONES

- 1- PUDIMOS COMPROBAR QUE LAS PATOLOGÍAS MÁS DIFUNDIDAS FUERON LA DISLALIA FUNCIONAL, TARTAMUDEZ Y RETRASO DEL LENGUAJE.**
- 2- SE CORROBORÓ QUE EL SEXO PREDOMINANTE FUE EL MASCULINO COINCIDIENDO CON OTROS ESTUDIOS REALIZADOS. LA EDAD MÁS PROPENSA FUE ENTRE LOS 4 Y 5 AÑOS.**
- 3- SE PUDO CONSTATAR EL PREDOMINIO DE LAS DISLALIAS FUNCIONALES. LAS MÁS VISTA SEGÚN AFECTACIÓN FONEMÁTICA FUERON LAS MULTIPLES, SIENDO LOS FONEMAS MÁS ALTERADOS LA R Y S.**
- 4- SE REALIZARON ESCUELAS DE PADRES, DONDE SE ORIENTÓ A LOS MAESTROS Y PADRES ACERCA DE LAS PATOLOGÍAS ENCONTRADAS, VISITAS A LAS ESCUELAS Y AL HOGAR RESPECTIVAMENTE.**

RECOMENDACIONES

TENIENDO EN CUENTA LA IMPORTANCIA DE LA PREVENCIÓN DE ESTOS TRASTORNOS, DEBEMOS CONTINUAR TRABAJANDO CONJUNTAMENTE CON PADRES-EDUCADORES DE CIRCULOS INFANTILES, MAESTROS Y LOGOPEDAS CON VISTA A ORIENTAR MECANISMOS ADECUADOS DESDE LAS PRIMERAS ETAPAS DE LA FORMACIÓN DEL LENGUAJE.