



"Caracterización del funcionamiento oral en niños de Círculos Infantiles".

Autores:

Dra. Nancy de la C. Del Toro Viera.

Lic. Ileana de la C. Viduera Tamayo.

Policlínico Docente

“Nguyen Van Troi”

**POLICLINICO DOCENTE
"NGUYEN VAN TROI"**

PESQUISAJE

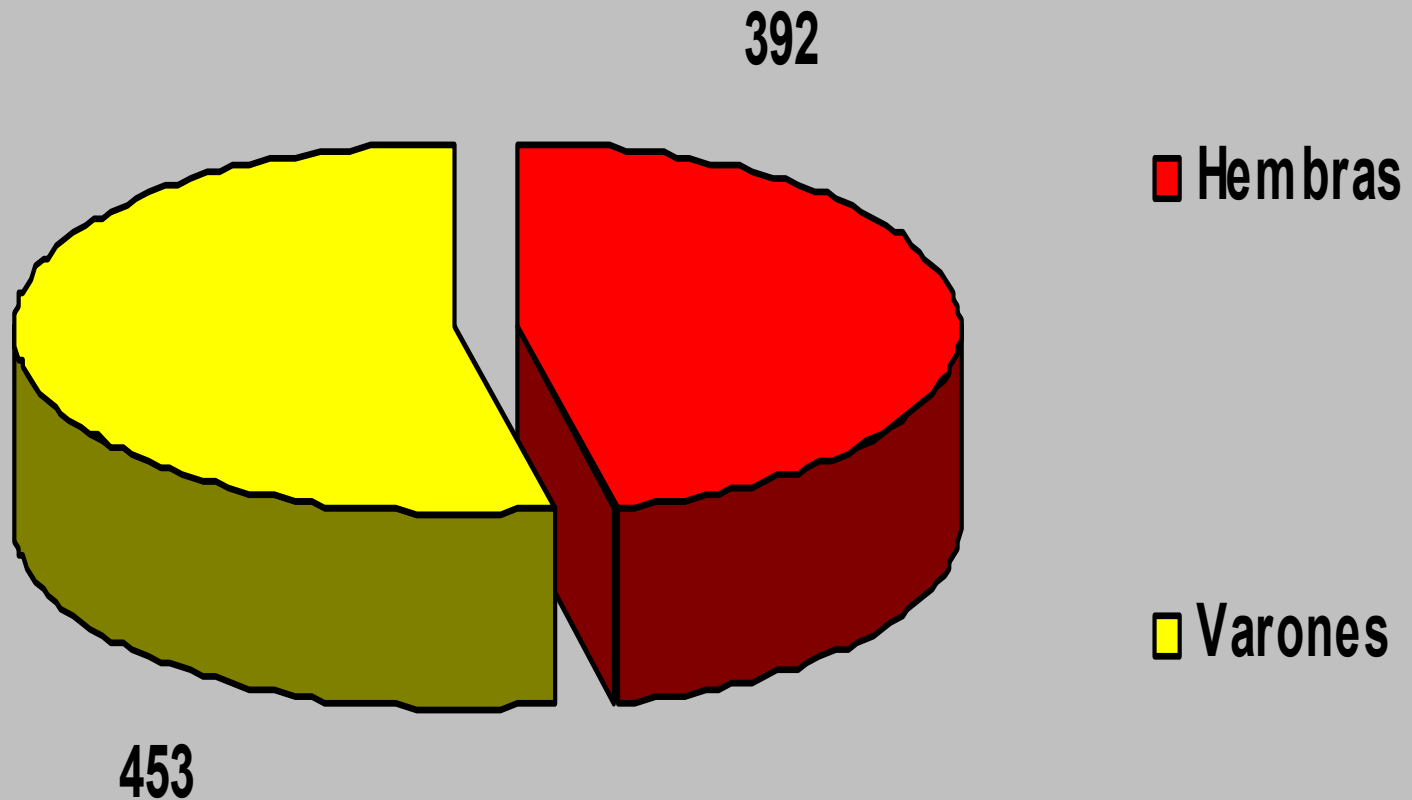
CIRCULOS INFANTILES

**ANALISIS DE LOS
RESULTADOS**

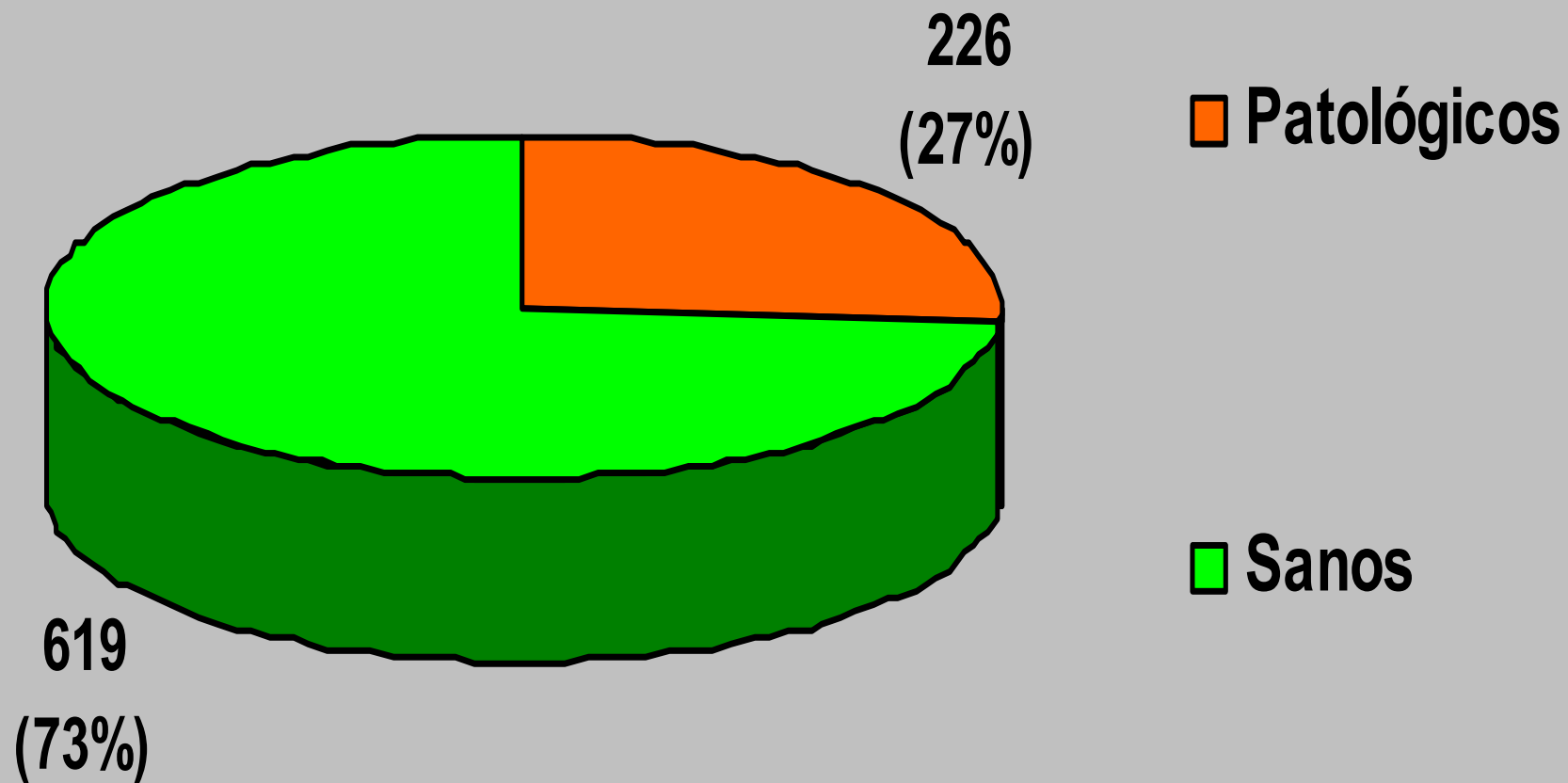
**PROCESAMIENTO DE LA
INFORMACION Y ELABORACION
DE ESTRATEGIAS DE TRABAJO**



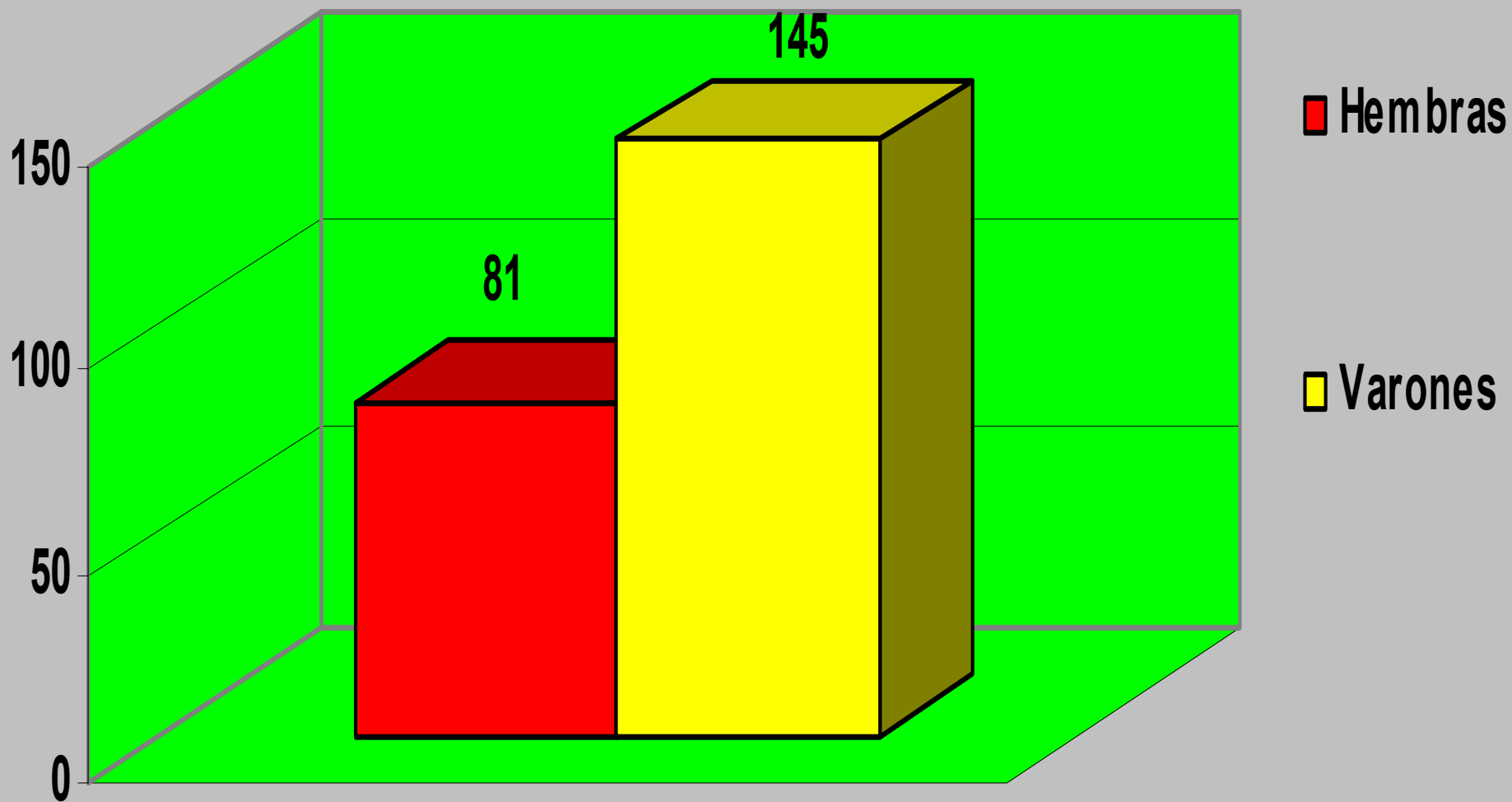
Total de niños pesquisados por sexos



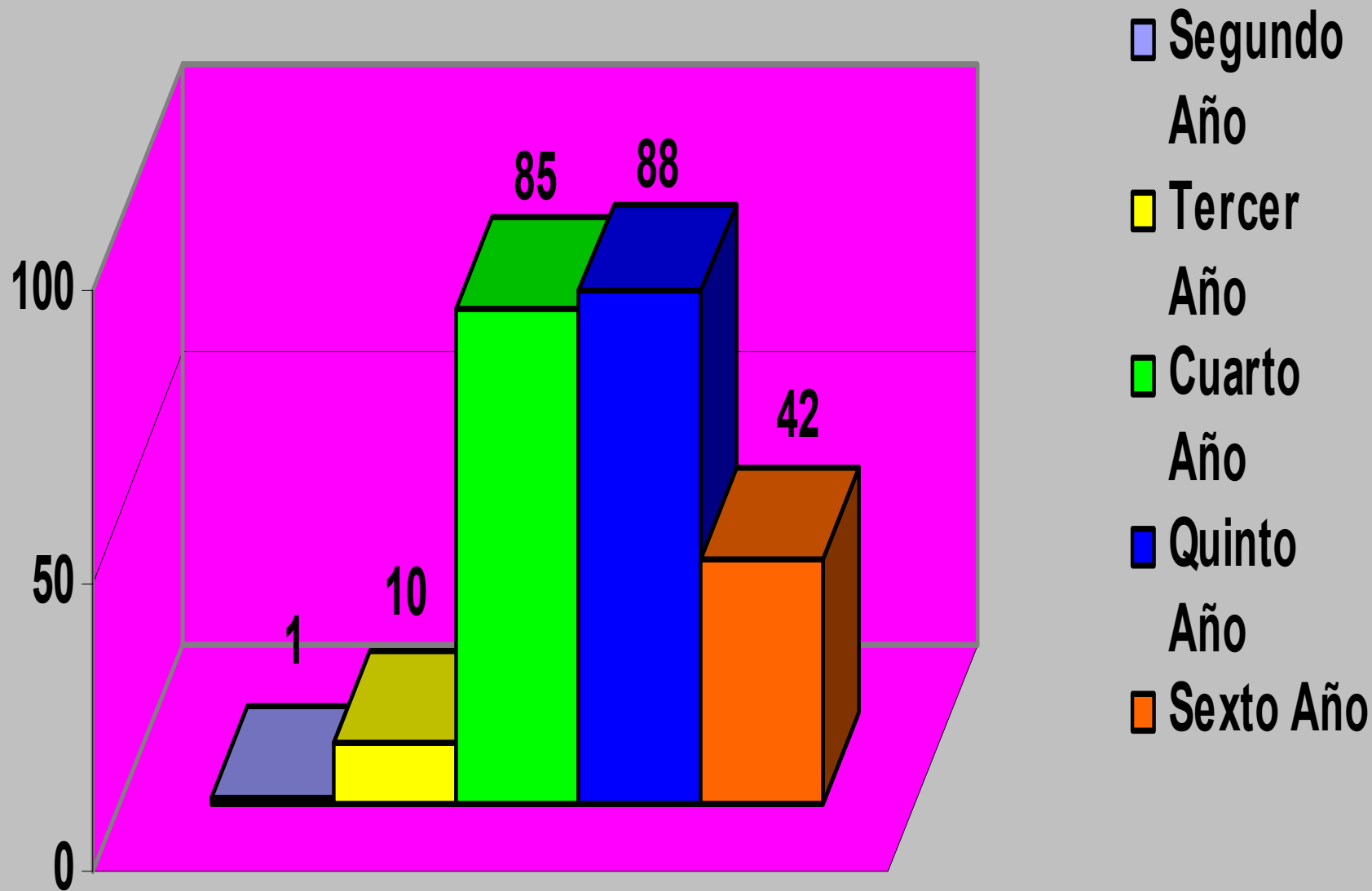
Relación entre niños sanos y patológicos



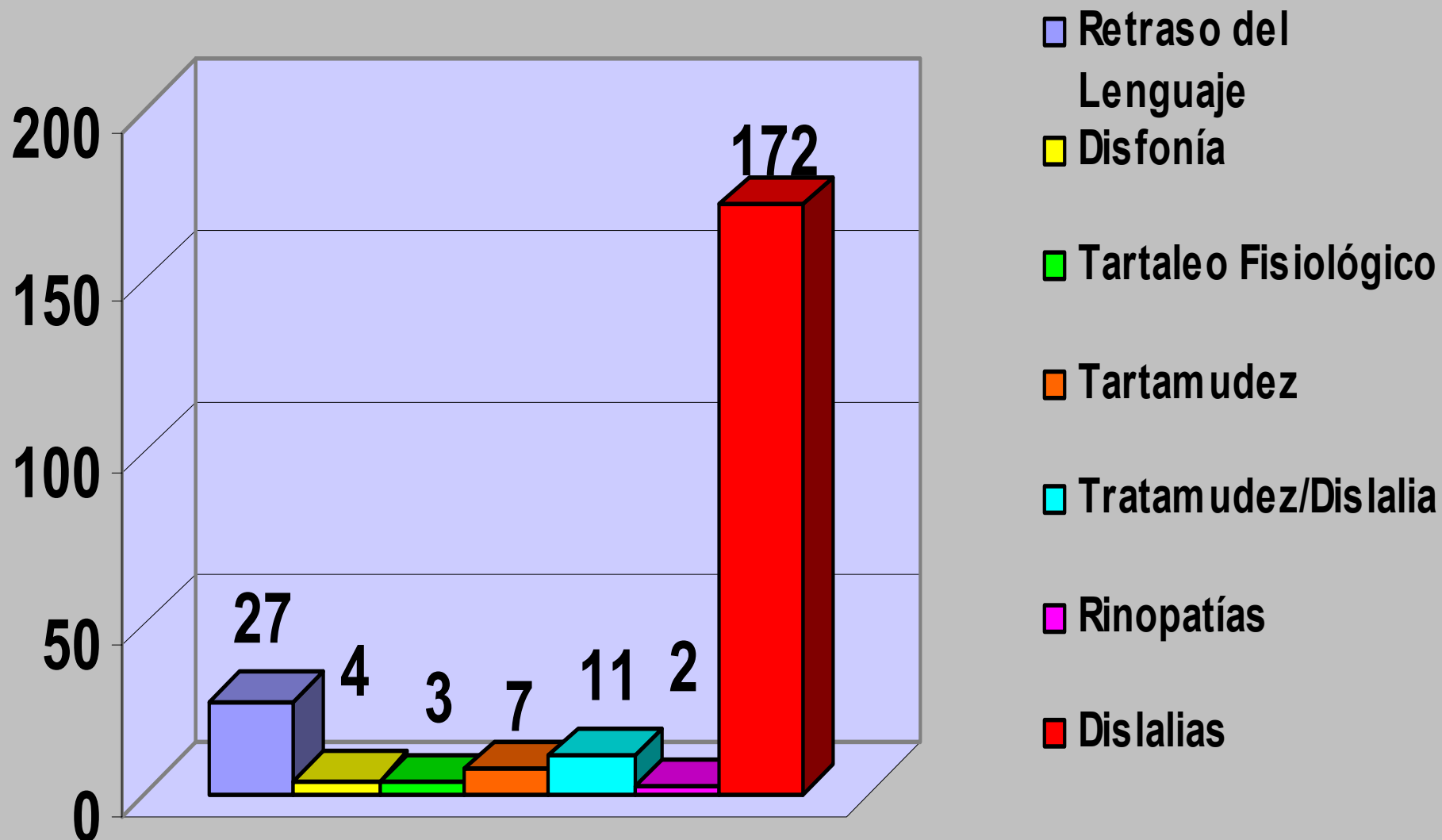
Relación de niños patológicos por sexos



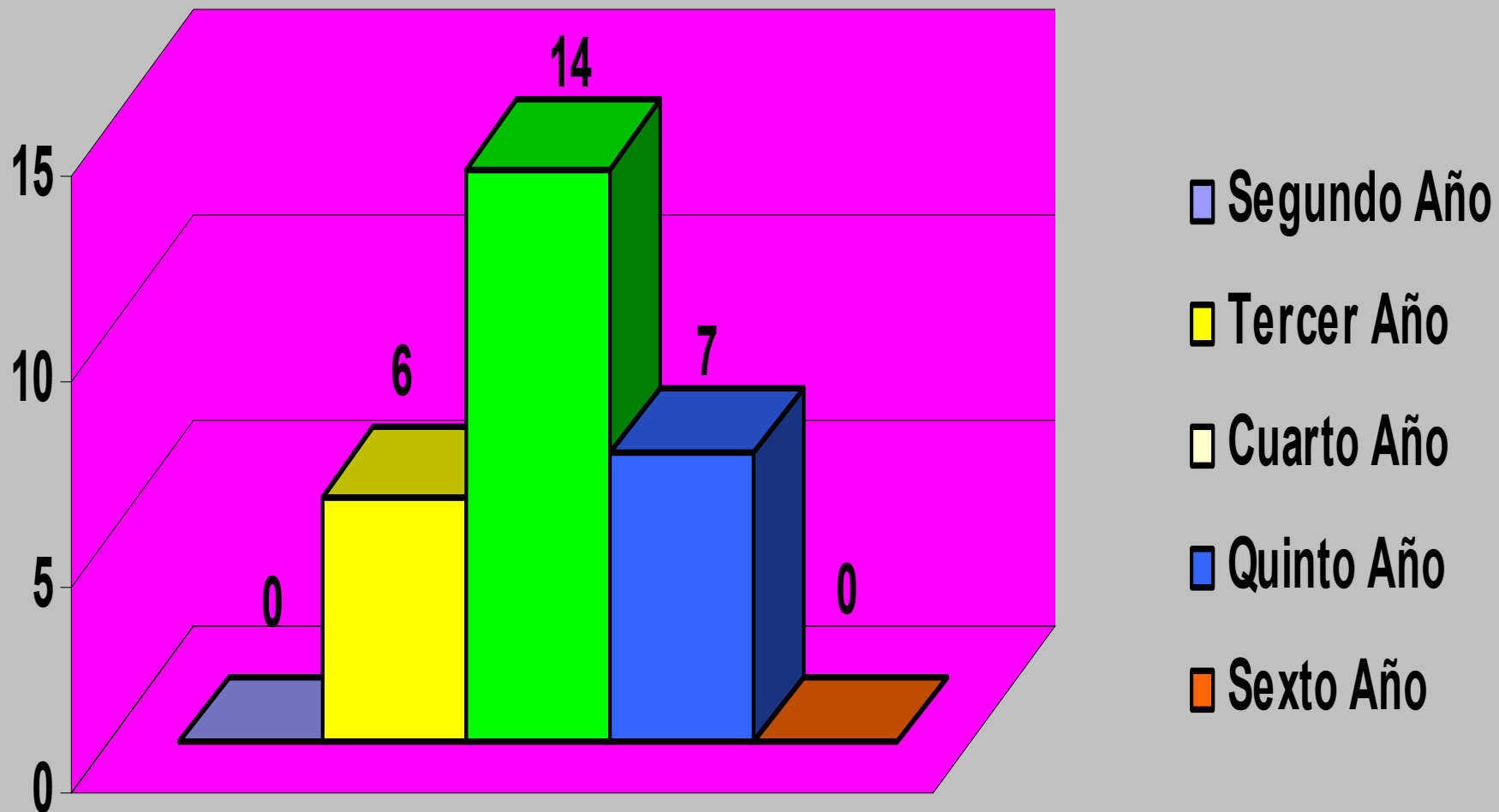
Distribución de niños patológicos por años de vida



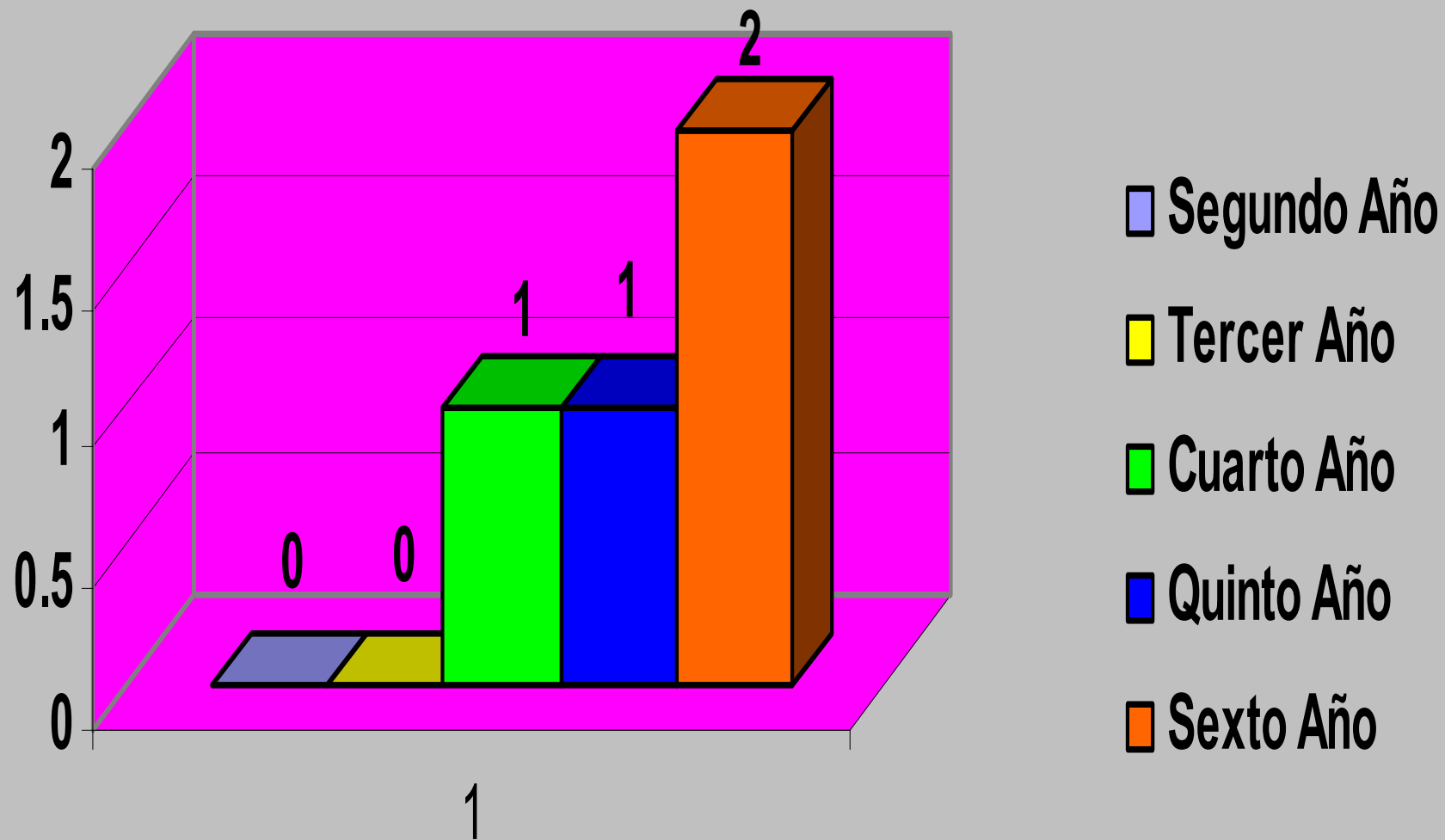
Cantidad de niños patológicos según diagnósticos



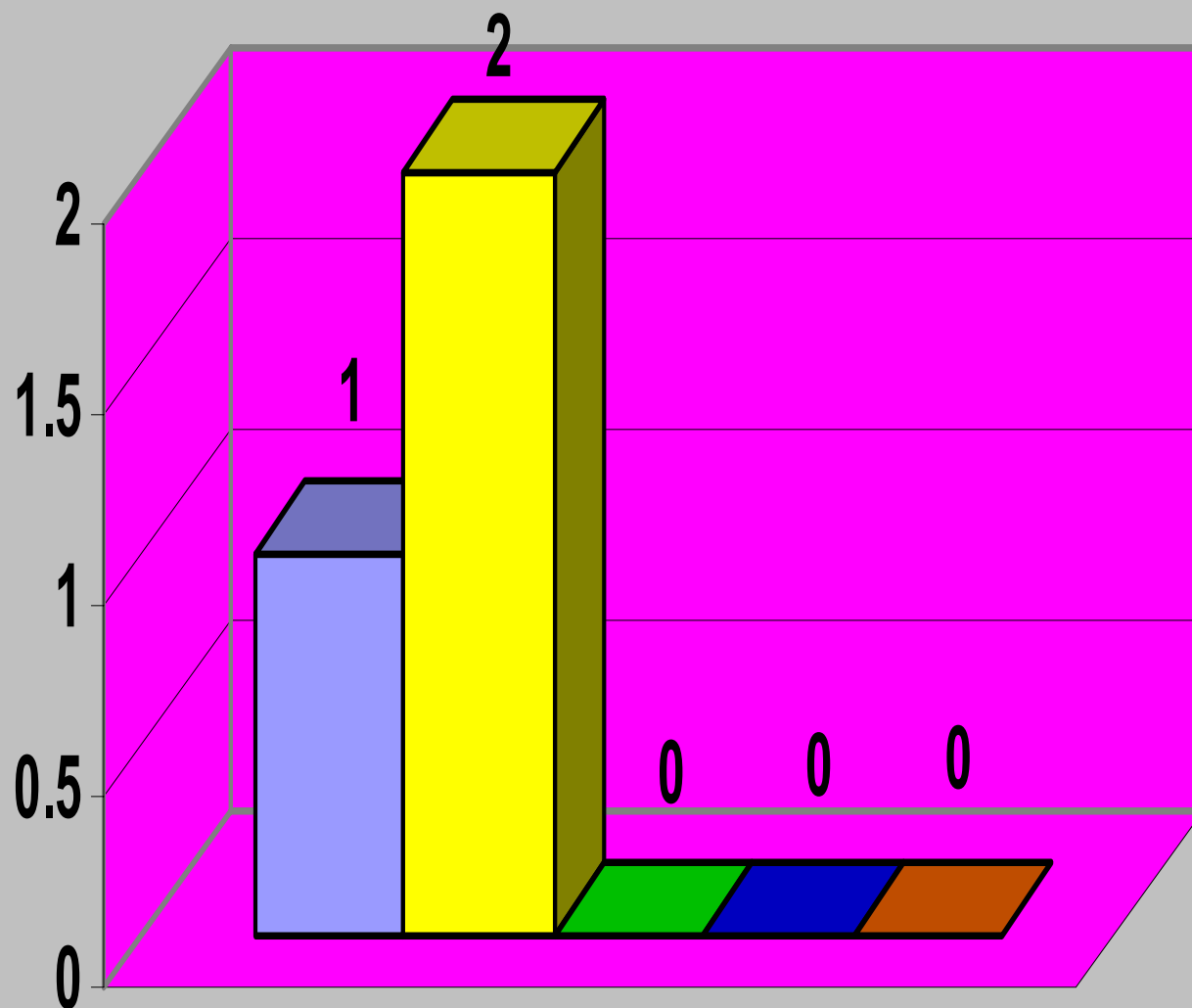
Cantidad de niños con Retraso del Lenguaje por años de vida.



Cantidad de niños con Disfonías por años de vida

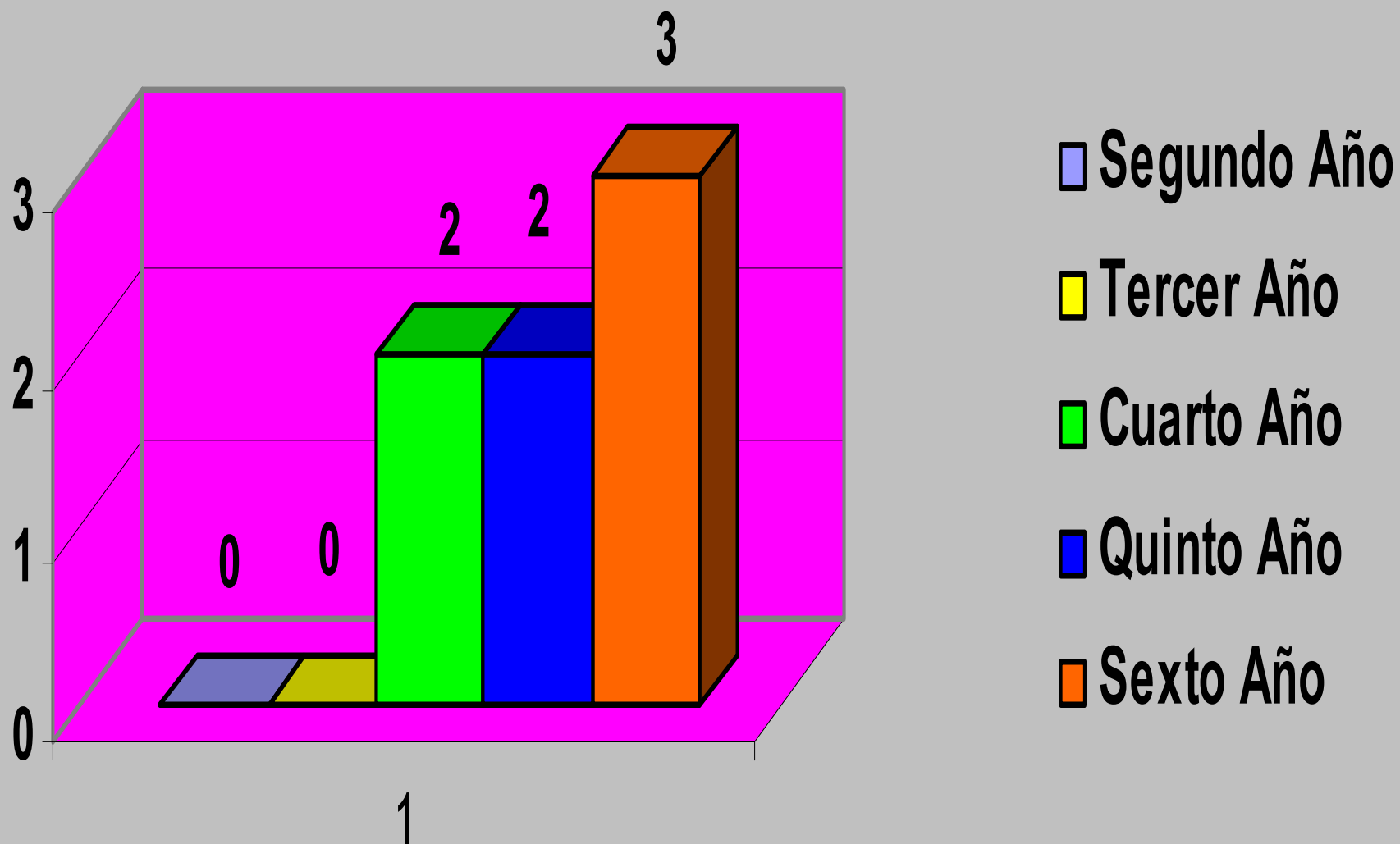


Cantidad de niños con Tartaleo Fisiológico por años de vida.

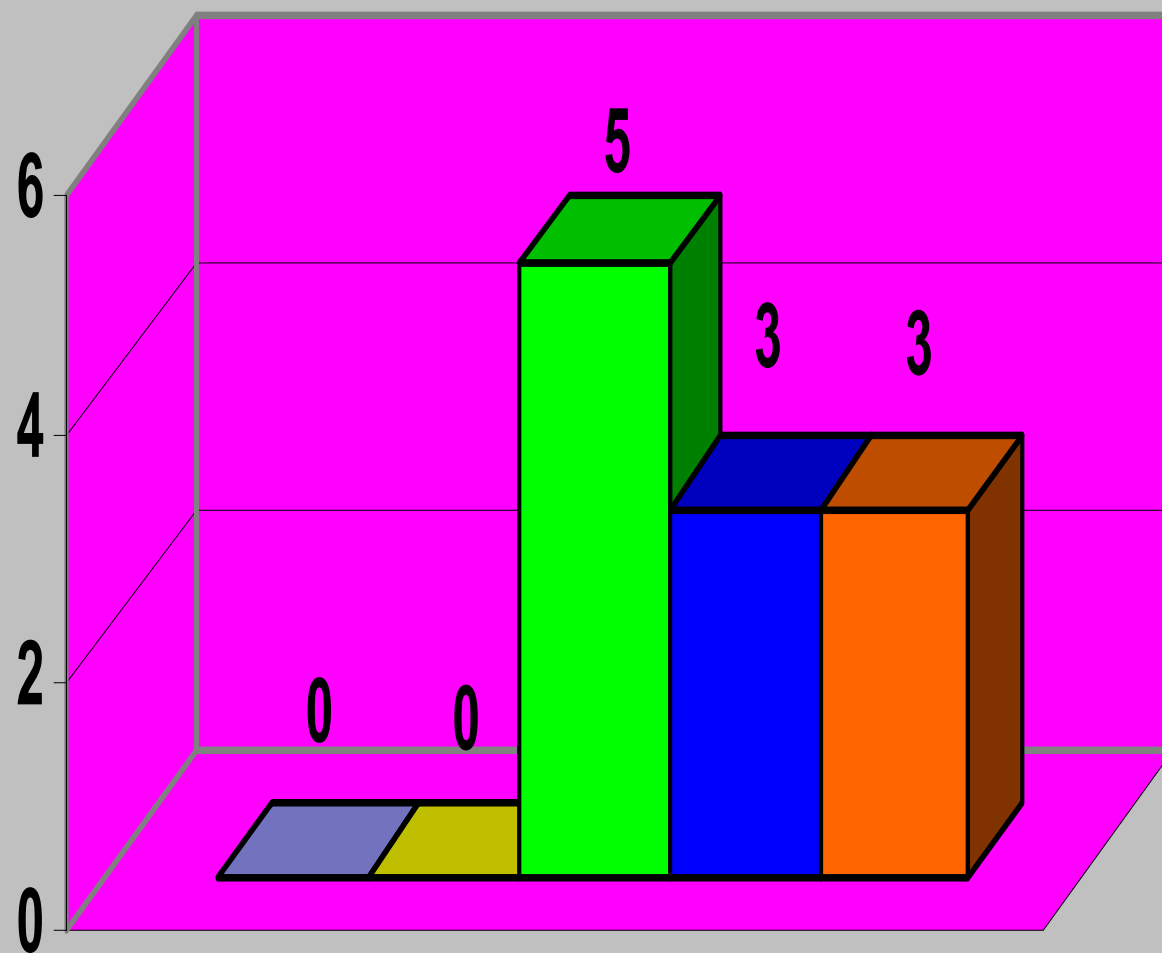


- Segundo Año
- Tercer Año
- Cuarto Año
- Quinto Año
- Sexto Año

Cantidad de niños con Tartamudez por años de vida.



Cantidad de niños con Tartamudez y Dislalia por años de vida.



Segundo Año

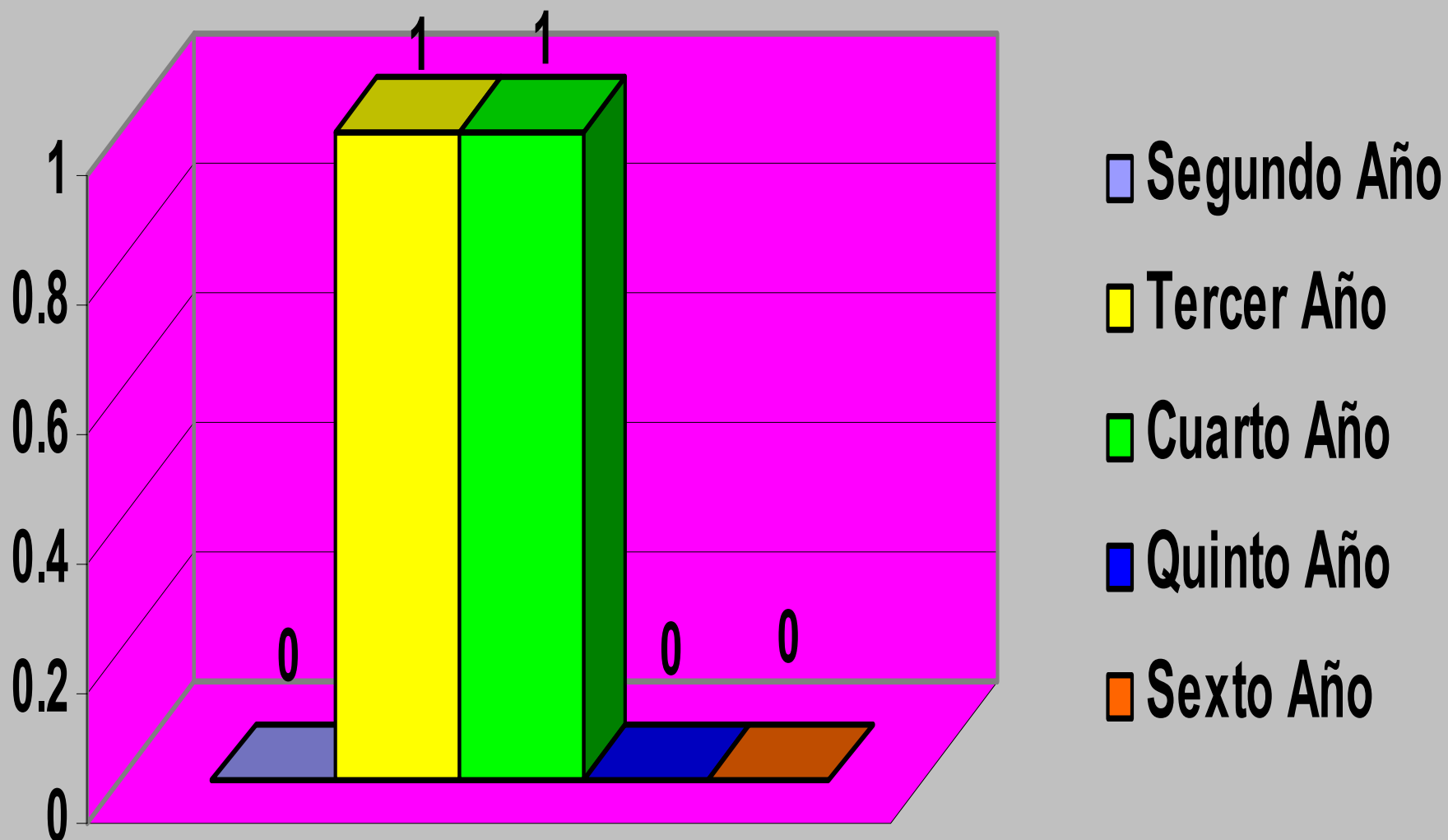
Tercer Año

Cuarto Año

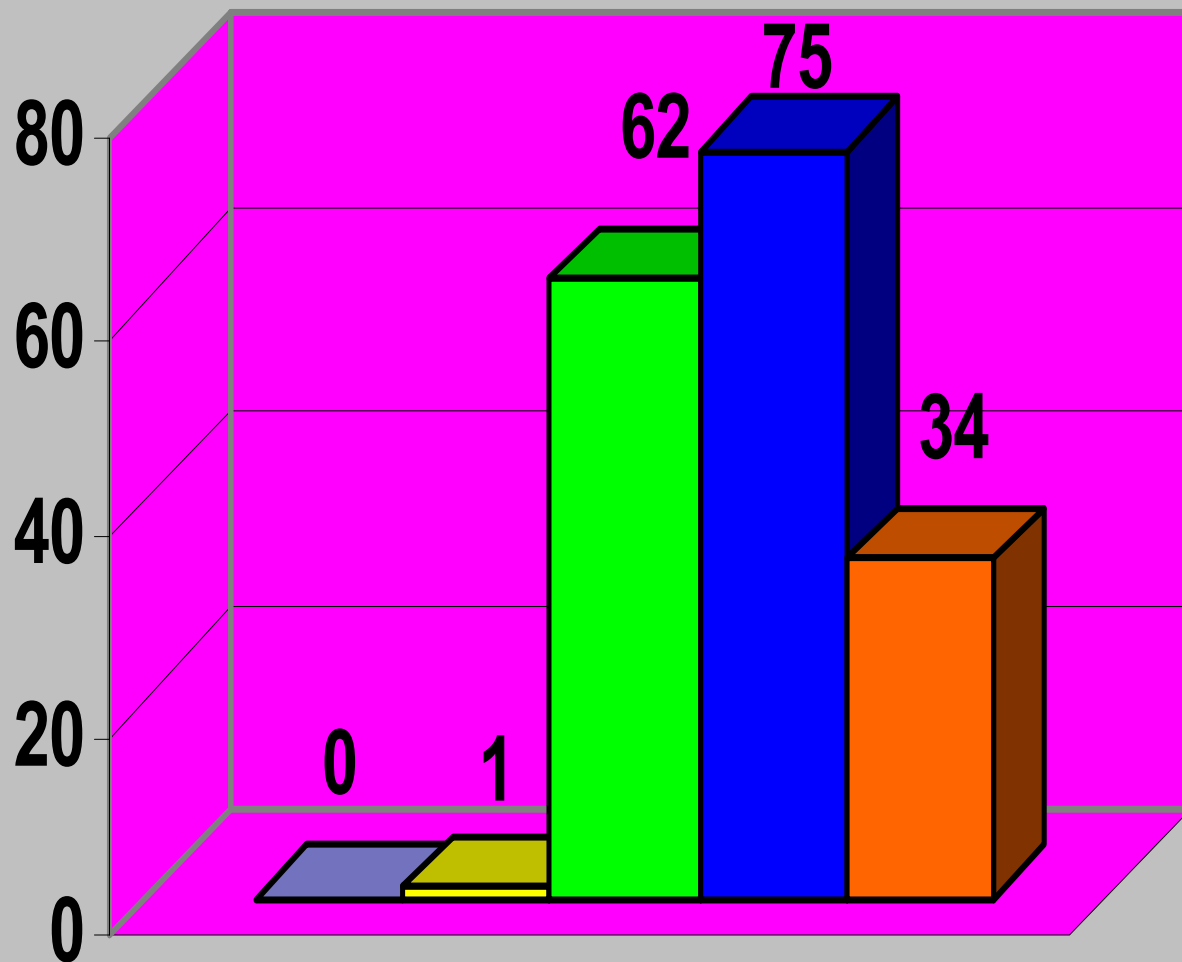
Quinto Año

Sexto Año

Cantidad de niños con Rinopatías por años de vida



Cantidad de niños con Dislalias por años de vida



Segundo Año

Tercer Año

Cuarto Año

Quinto Año

Sexto Año

CANTIDAD DE NIÑOS PATOLÓGICOS SEGÚN EL TIPO DE DISLALIA POR AÑOS DE VIDA

TIPO DE DISLALIA	Segundo Año	Tercer Año	Cuarto Año	Quinto Año	Sexto Año
Orgánica	0	0	2	5	2
Funcional	0	1	60	70	32
Generalizada	0	0	9	10	3
Múltiple	0	0	30	24	4
Simple	0	1	23	41	27

SONIDOS MÁS AFECTADOS POR AÑOS DE VIDA

Años de vida	j	f	ch	s	t	d	k	g	R1	R2	R3	R4	R5	l	l / c
Segundo Año	0	0	0	0	0	0	0	0	0	0	0	0	0	0	0
Tercer año	4	3	3	4	3	3	3	3	0	0	0	0	0	0	0
Cuarto Año	41	9	11	34	4	6	17	17	0	0	0	0	0	0	0
Quinto Año	11	5	4	28	4	4	9	11	38	76	76	76	43	11	4
Sexto año	1	0	0	12	1	2	3	4	13	32	32	32	18	2	6

CONCLUSIONES

- 1. Los trastornos en el funcionamiento oral son más frecuentes en los varones.**
- 2. El Quinto Año de vida es el año en que se presenta un funcionamiento oral más comprometido.**
- 3. El diagnóstico más frecuente en estas edades es el de Dislalia.**