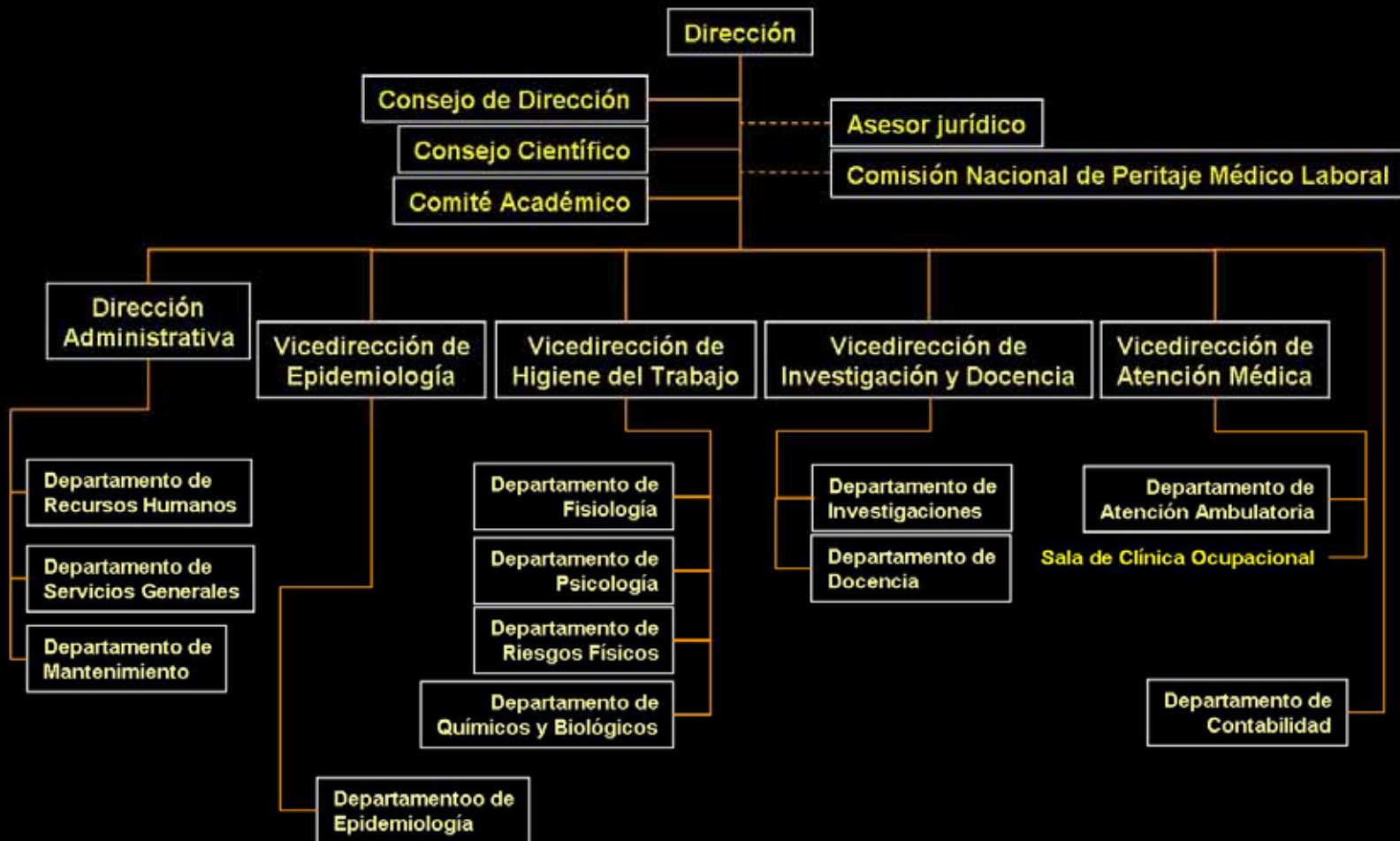


## LA INSTITUCIÓN: ESTRUCTURA ORGANIZATIVA

La estructura organizativa del Instituto está conformada actualmente por cinco vicedirecciones y un departamento independiente, adscrito éste directamente a la Dirección. También se adscriben a la Dirección, como órganos consultivos, el Consejo de Dirección, el Consejo Científico y el Comité Académico de la Maestría en Salud Ocupacional. Además, están vinculados directamente a la Dirección el Asesor jurídico y la Comisión Nacional de Peritaje Médico Laboral. Esta estructura sustenta las funciones básicas del centro y brinda la cobertura necesaria para el ejercicio de todas las actividades que le son inherentes.



Actualizado: 7 de noviembre de 2014