

**ESTRUCTURA
GENERAL DEL
TUBO DIGESTIVO**

Mucosa

Submucosa

Muscular

Adventicia o serosa

MUCOSA

Epitelio superficial

Lámina propia de tejido conectivo laxo con tendencia linfática

Glándulas

Muscular de la mucosa

SUBMUCOSA

Tejido conectivo denso irregular

Glándulas (esófago y duodeno)

Plexo nervioso Meissner

Vasos sanguíneos y linfáticos

Nódulos linfáticos

MUSCULAR

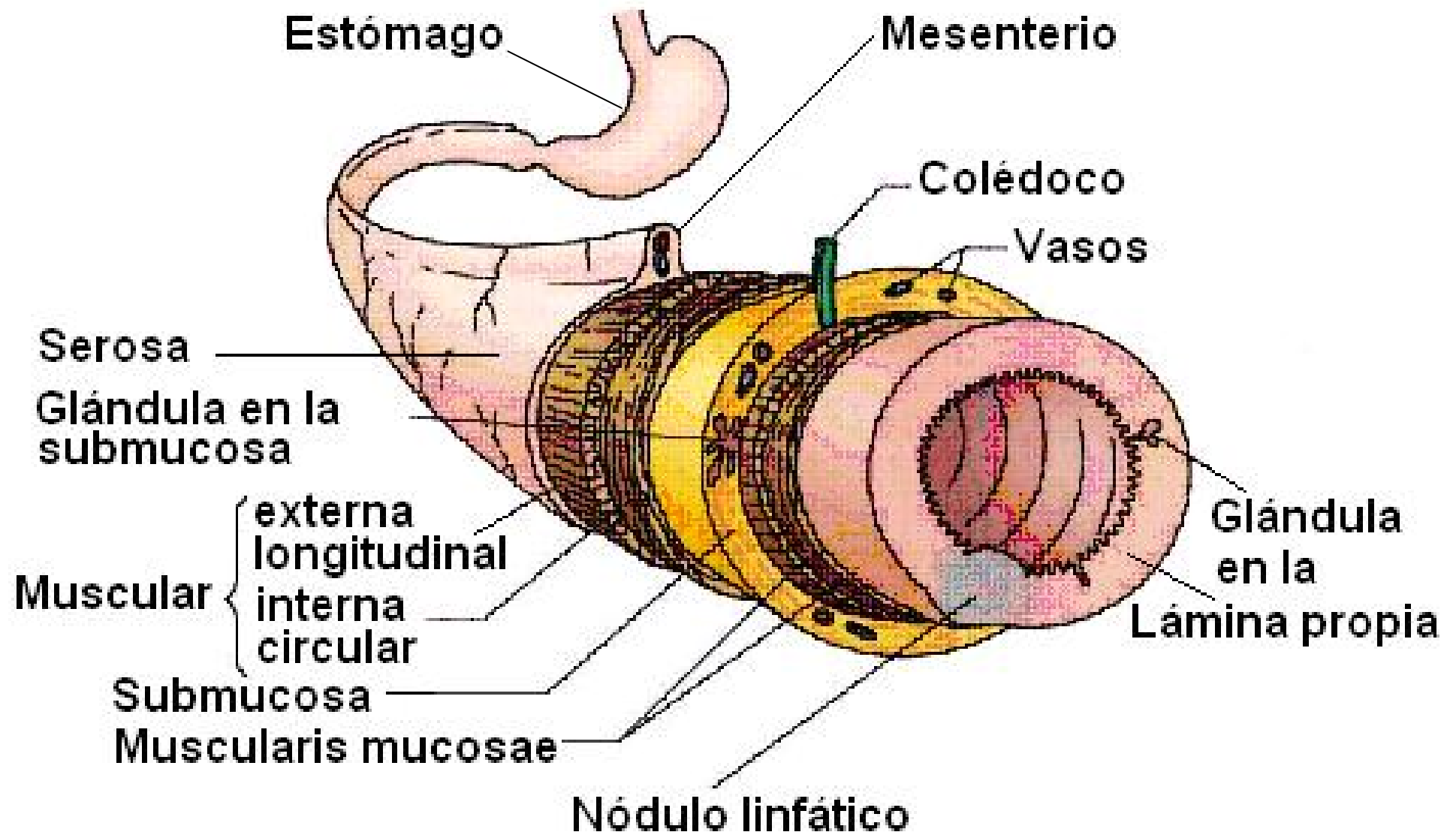
- Músculo liso en dos capas:
- Interna circular
- Externa longitudinal
- Plexo nervioso de Auerbach

ADVENTICIA

- Tejido conectivo laxo
- Vasos sanguíneos y linfáticos

SEROSA

- Tejido conectivo laxo
- Vasos sanguíneos y linfáticos
- Abundantes adipocitos
- Mesotelio peritoneal



FUNCIONES GENERALES DEL TUBO DIGESTIVO:

EPITELIO: Barrera entre el medio externo e interno.

Facilita el transporte y digestión de los alimentos

Realiza la absorción de los alimentos

Secreción de moco y enzimas digestivas

Secreción de hormonas

TEJIDO LINFOIDE: Defensa inmunológica producción de IgA

Linfocitos, macrófagos, células plasmáticas, etc.

MUSCULAR DE LA MUCOSA: Moviliza localmente la mucosa

CAPA MUSCULAR: Mezcla y hace progresar el alimento

PLEXOS NERVIOSOS: Control de músculos y glándulas

Ganglios intramurales parasimpático

Fibras postganglionares del simpático

Fibras pre y postganglionares del parasimpático

