



**R  
E  
C  
T  
O  
Y  
C  
O  
N  
D  
U  
C  
T  
O  
A  
N  
A  
L**

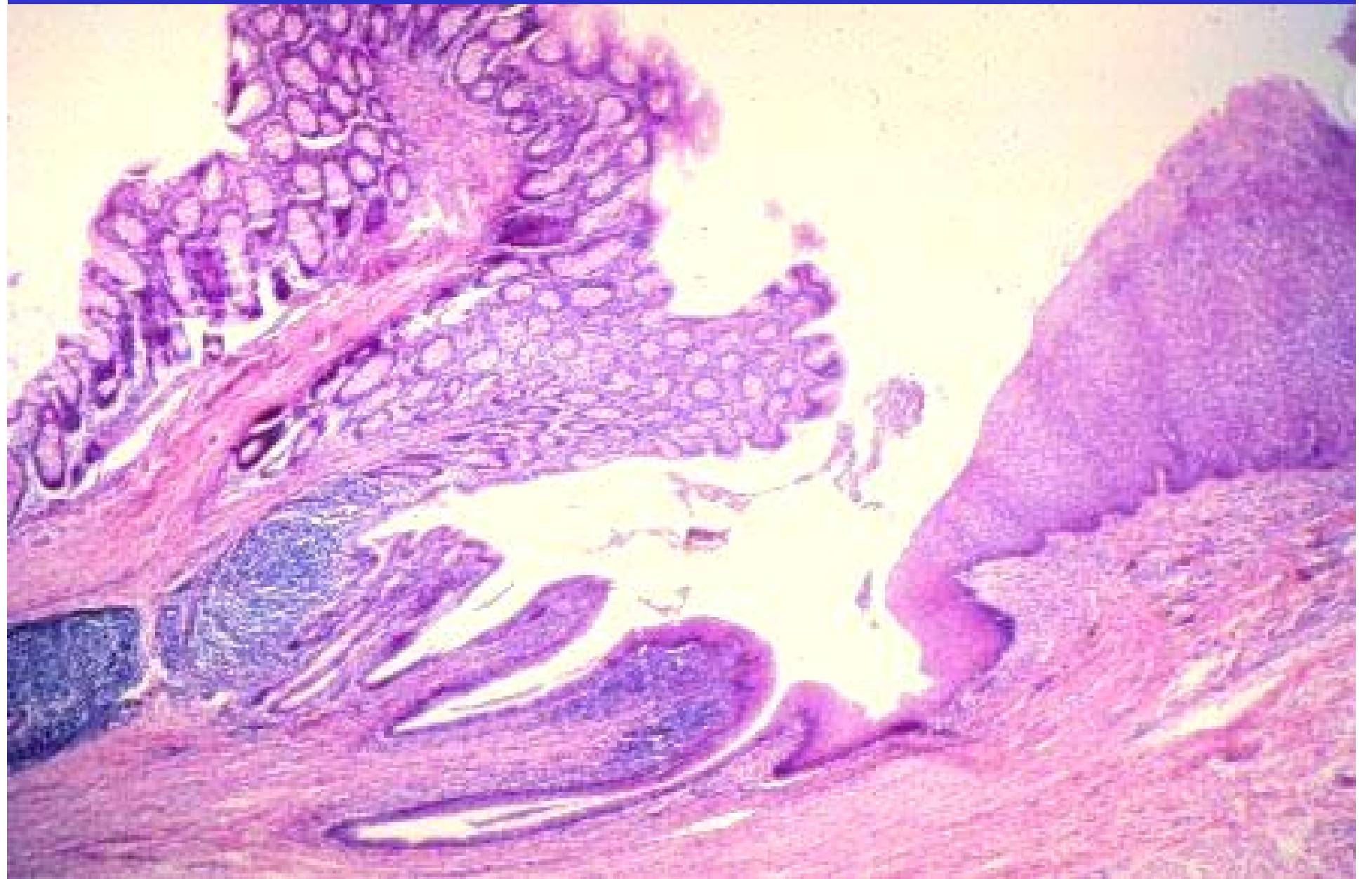
**Pliegues longitudinales, columnas rectales (de Morgagni)**

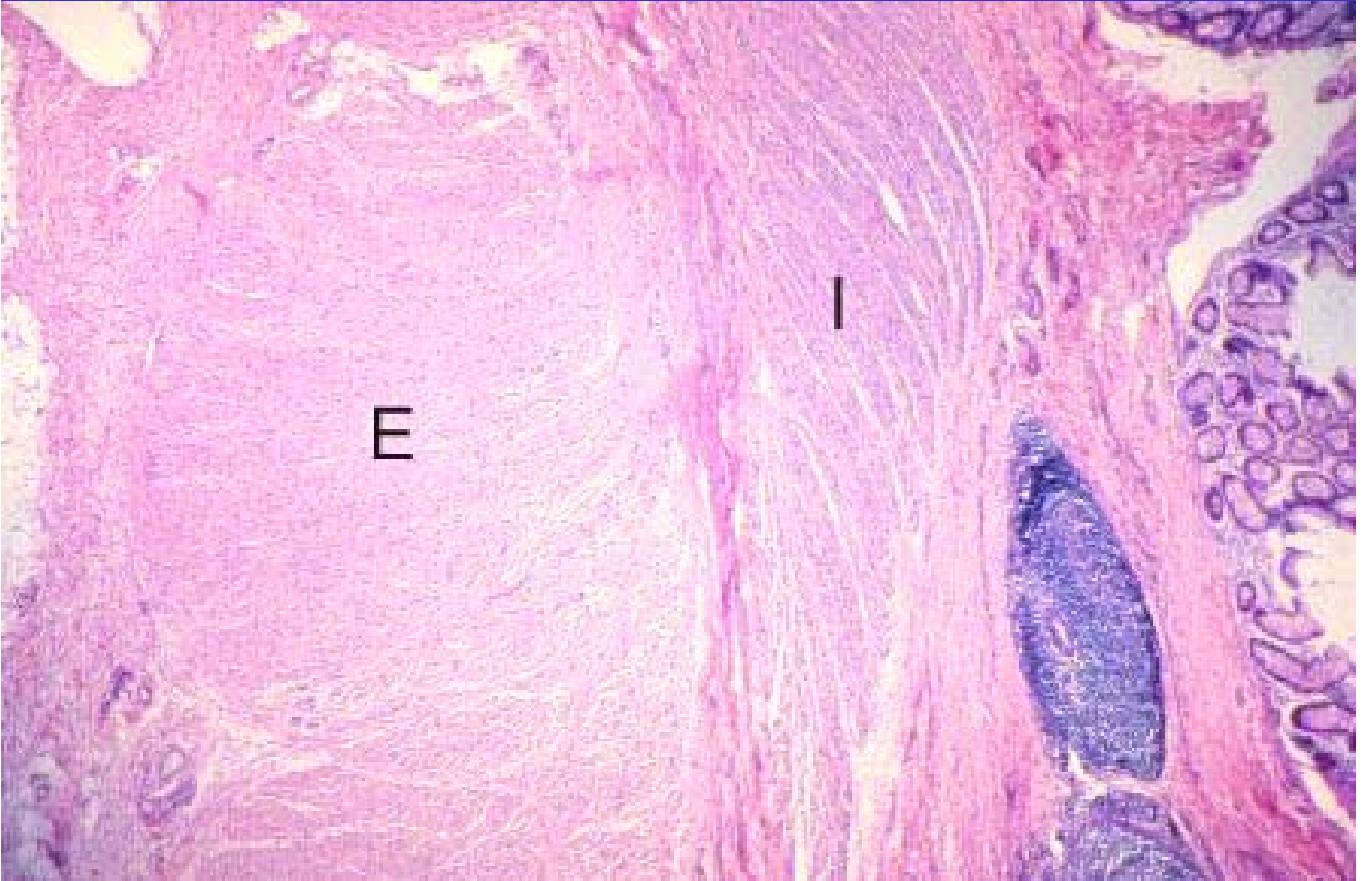
**El epitelio cambia a plano estratificado húmedo a 2 cm. del ano.**

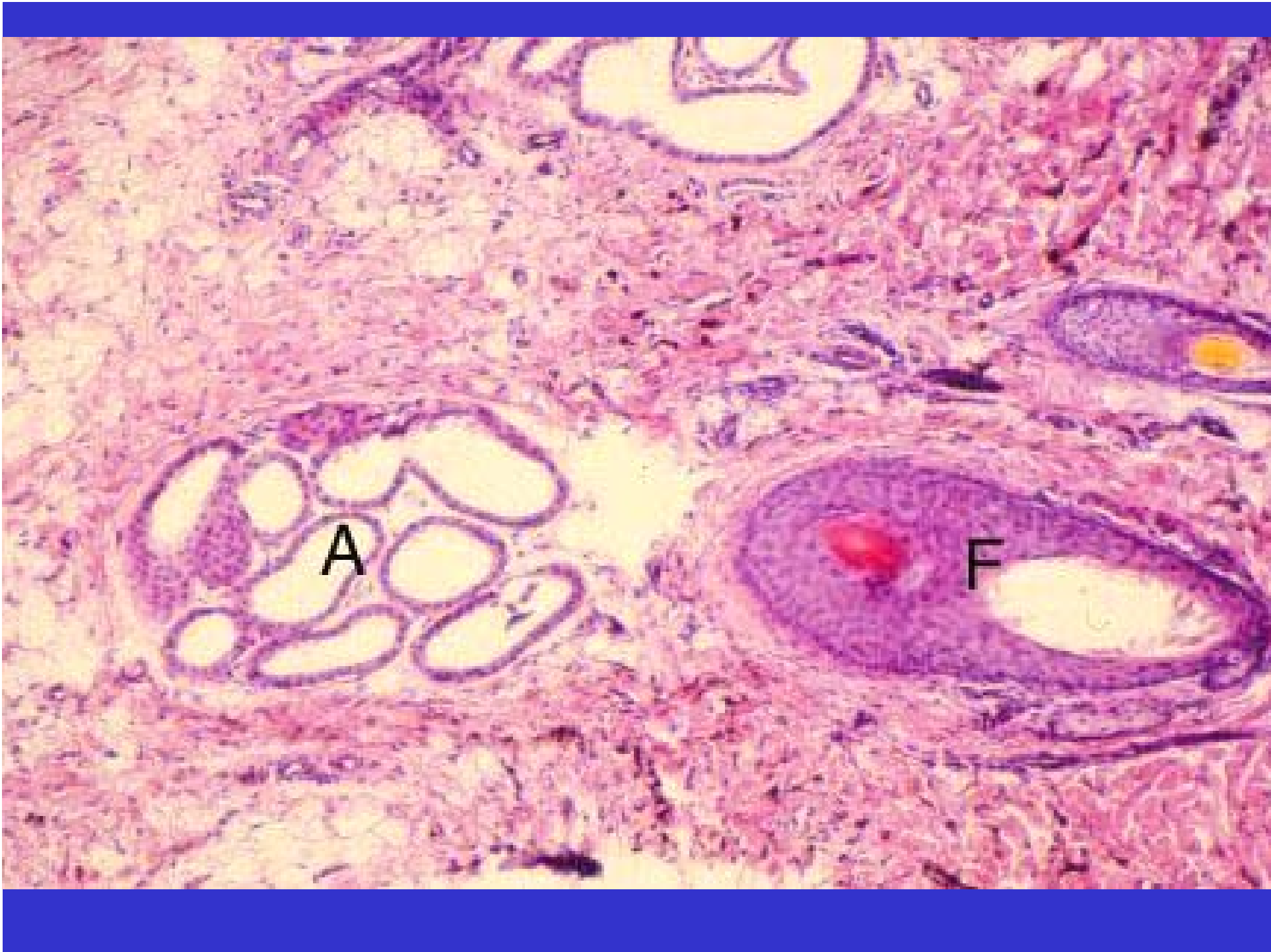
**Falta la muscularis mucosae y en la lámina propia hay un rico plexo venoso.**

**En el ano el epitelio pasa a plano est. queratinizado y hay un esfínter de músculo estriado esquelético.**

**Alrededor del orificio anal hay numerosas glándulas perianales sudoríparas apocrinas**







CONCLUSIONES