

Morfofisiología VI.
Seminario.

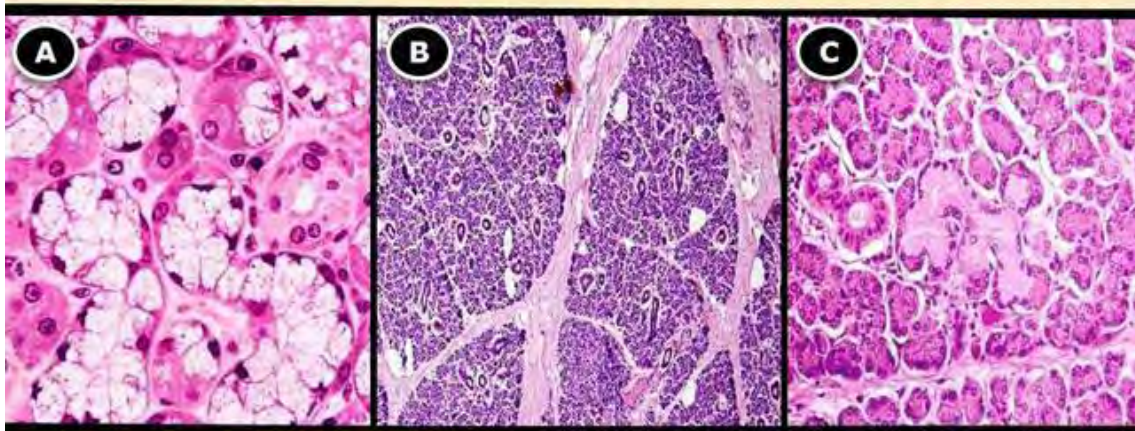
Aparato Digestivo: Glándulas.

Preguntas para la evaluación del aprendizaje de las características morfo-funcionales microscópicas de las glándulas salivales mayores, hígado y páncreas.

Observe detenidamente las tres imágenes con el objetivo de:

1^{ra} Identificar a qué glándula salival corresponde cada una.

2^{da} Deducir cuál de las tres glándulas tiene mayor contribución en el proceso de digestión de los carbohidratos, considerando las relaciones morfo-funcionales que pueden ser razonadas en cada caso.

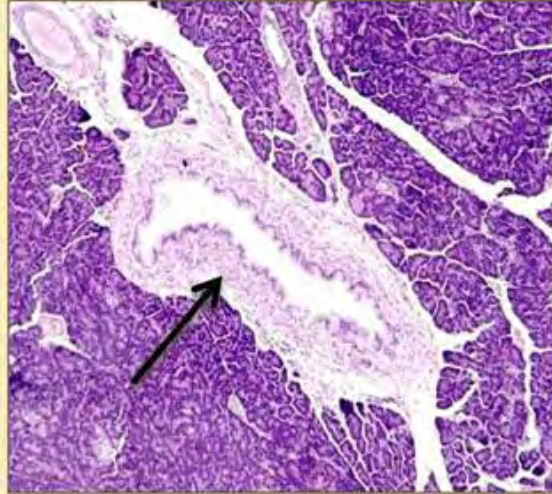
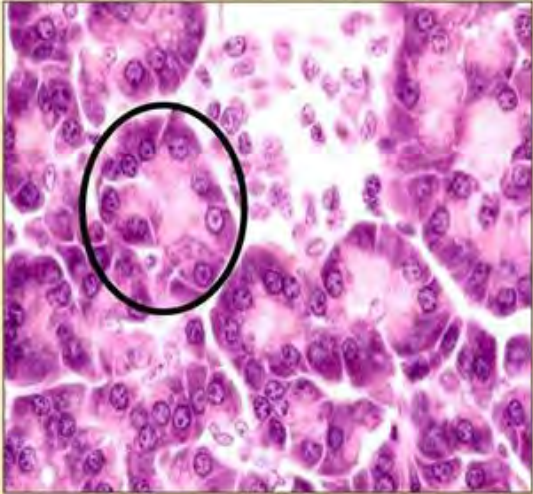


Observe detenidamente las dos imágenes con el objetivo de:

1^{to} Identificar la glándula y las estructuras señaladas.

2^{do} Explicar la relación que existe entre:

- Estructura circulada en la figura A y las células endocrinas presentes en las glándulas del tracto gastrointestinal.
- Estructura señalada en la figura B y la Ampolla de Vater (duodeno).

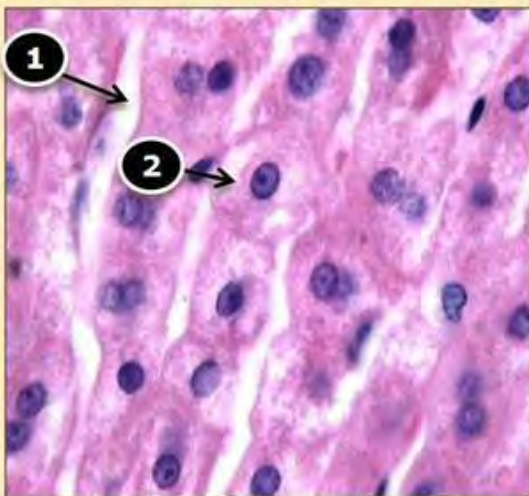


Observe detenidamente las dos imágenes con el objetivo de:

1^{to} Identificar la glándula y las estructuras señaladas.

2^{do} Explicar la relación que existe entre:

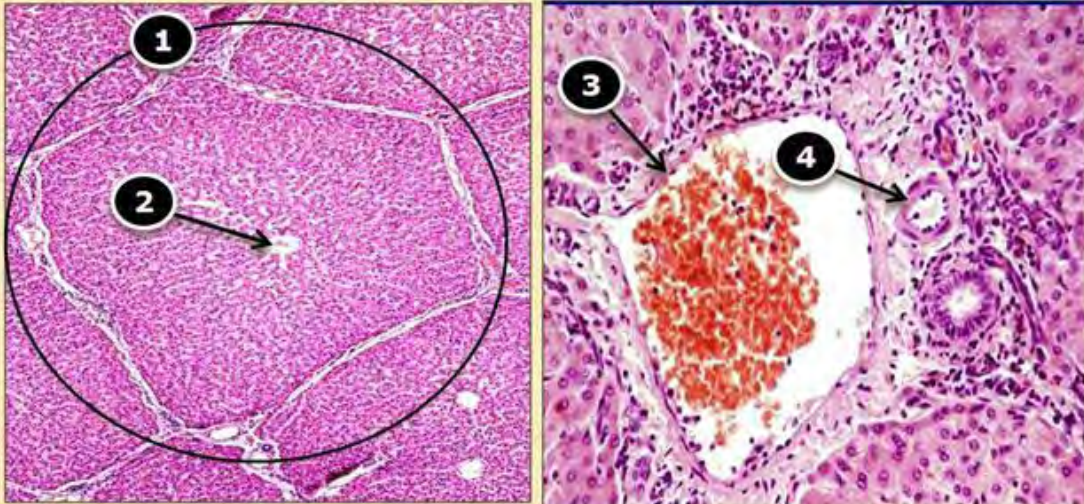
- Los señalamientos 1, 2, 3 y 4.
- Los señalamientos 2 y 5.



Observe detenidamente las dos imágenes con el objetivo de:

1^{ro} Identificar las estructuras señaladas 1, 2, 3 y 4.

2^{do} Explicar la relación que existe entre los señalamientos 2, 3 y 4.



Observe detenidamente las dos imágenes con el objetivo de:

1^{ro} Identificar las células señaladas con el no. 1, exponiendo el modelo al que corresponden y su localización.

2^{do} Identificar las células señaladas con el no. 2, exponiendo sus funciones generales.

3^{ro} Identificar las células señaladas con el no. 3.

