

**Intestino delgado. Tejido epitelial.  
Técnica de PAS. 800X.**

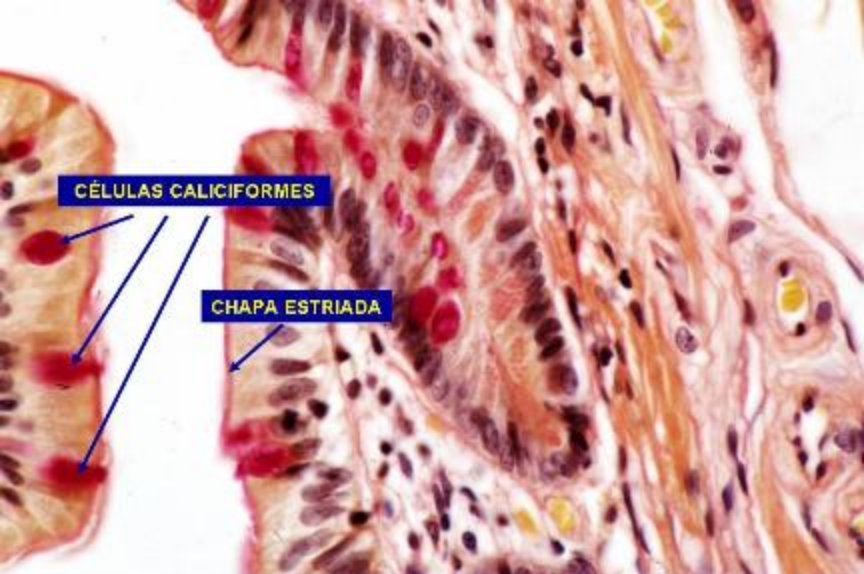
A high-magnification (800X) light micrograph of the intestinal mucosa stained with PAS. The image shows a simple columnar epithelium with a brush border on the apical surface. Interspersed among the columnar cells are goblet cells, which are responsible for the production and secretion of mucus. The nuclei are located at the base of the cells and are ovoid in shape. Labels with arrows and brackets point to these specific features.

**EPITELIO SIMPLE CILÍNDRICO CON CHAPA ESTRIADA Y CÉLULAS CALICIFORMES**

**CÉLULAS CALICIFORMES**

**NÚCLEOS OVOIDES Y BASALES**

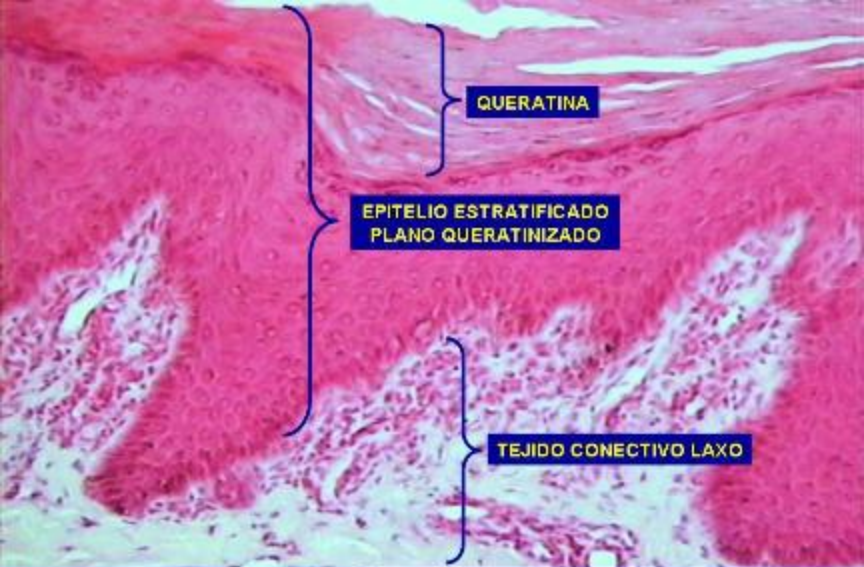
**Intestino delgado. Tejido epitelial.  
Técnica de PAS. 800X.**



**CÉLULAS CALICIFORMES**

**CHAPA ESTRIADA**

**Intestino delgado. Tejido epitelial.  
Técnica de PAS. 800X.**

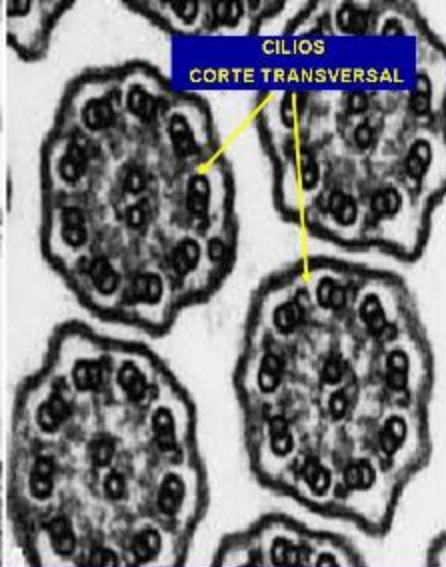
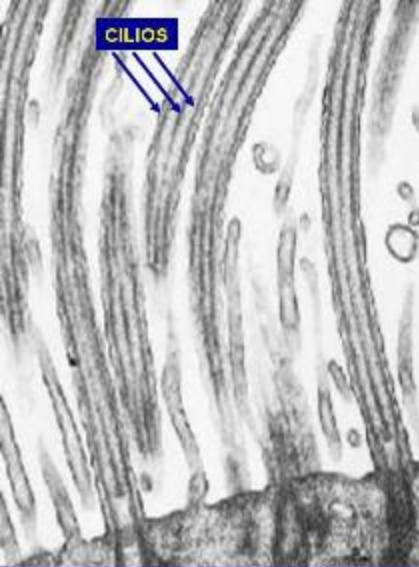


QUERATINA

EPITELIO ESTRATIFICADO  
PLANO QUERATINIZADO

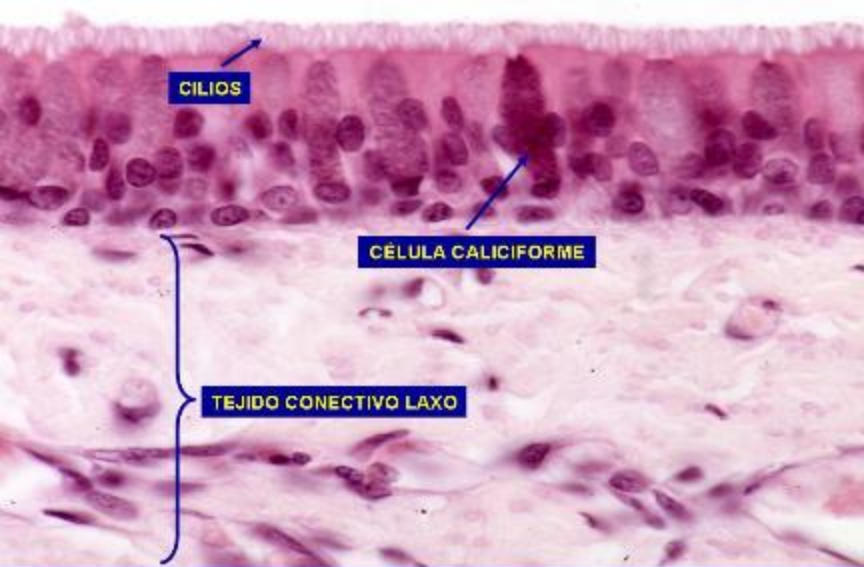
TEJIDO CONECTIVO LAXO

Piel gruesa. Tejido epitelial. Epitelio estratificado plano queratinizado. Hematoxilina/Eosina. 400X.



Tejido epitelial. Cilios.

Fotomicrografía electrónica de transmisión.



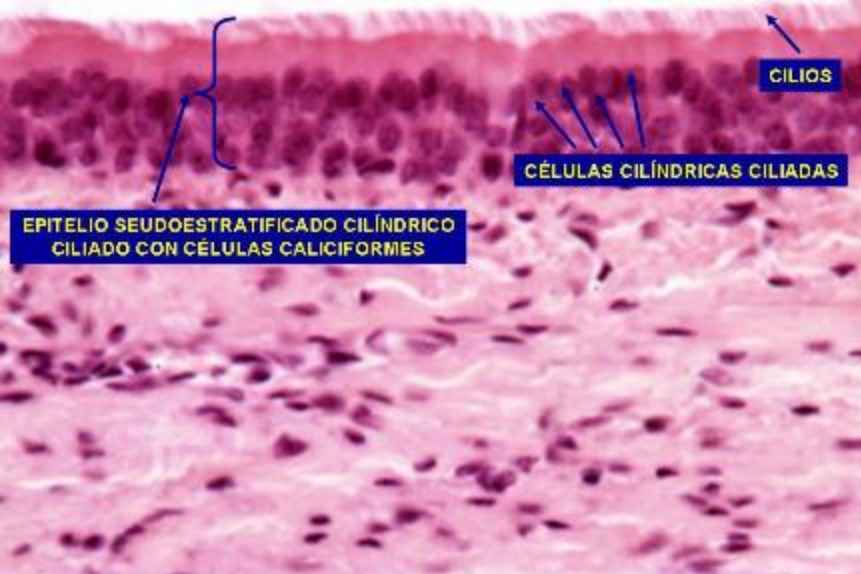
CILIOS

CÉLULA CALICIFORME

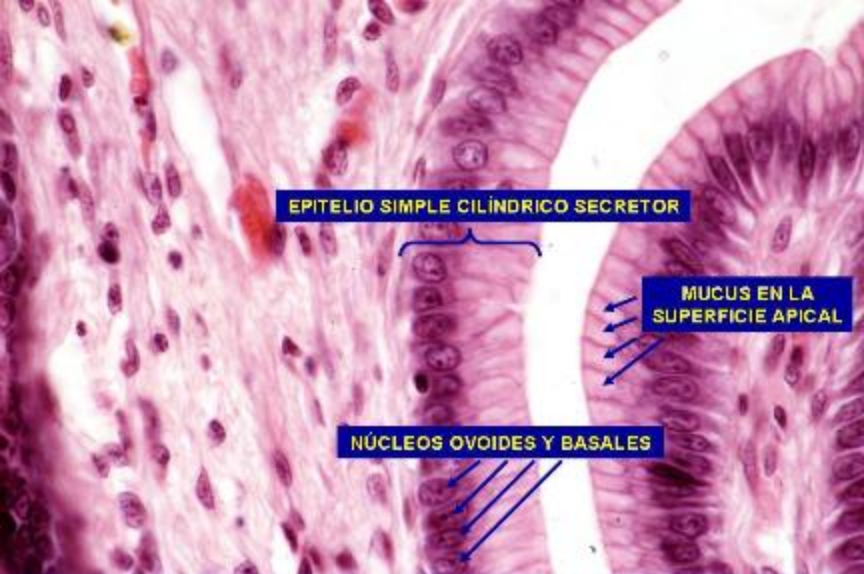
TEJIDO CONECTIVO LAXO

Tráquea. Tejido epitelial. Epitelio seudoestratificado cilíndrico ciliado con células caliciformes. PAS. 800X.





Tráquea. Tejido epitelial.  
Hematoxilina/Eosina. 800X.



**EPITELIO SIMPLE CILÍNDRICO SECRETOR**

**MUCUS EN LA SUPERFICIE APICAL**

**NÚCLEOS OVOIDES Y BASALES**

**Estómago. Tejido epitelial.  
Hematoxilina/Eosina. 800X.**