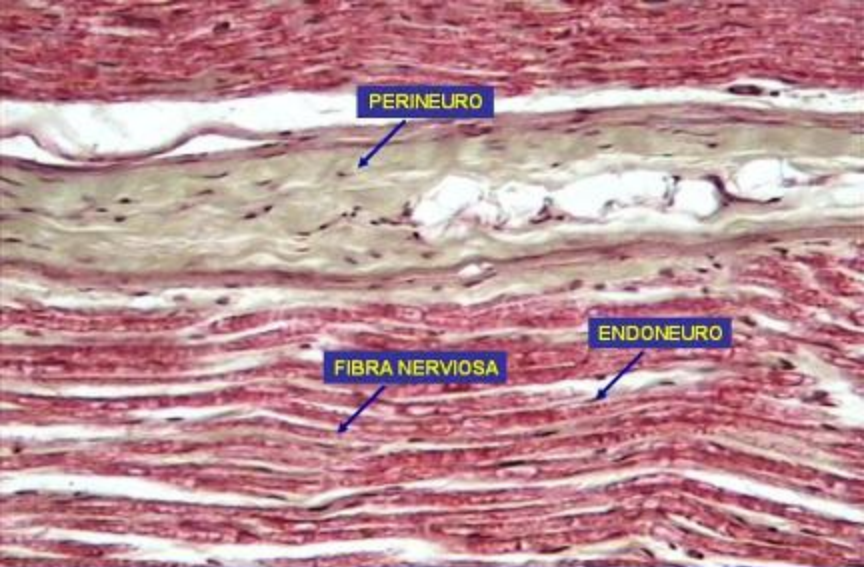




**Nervio periférico. Corte transversal.
Tricrómica de Masson. 400X.**

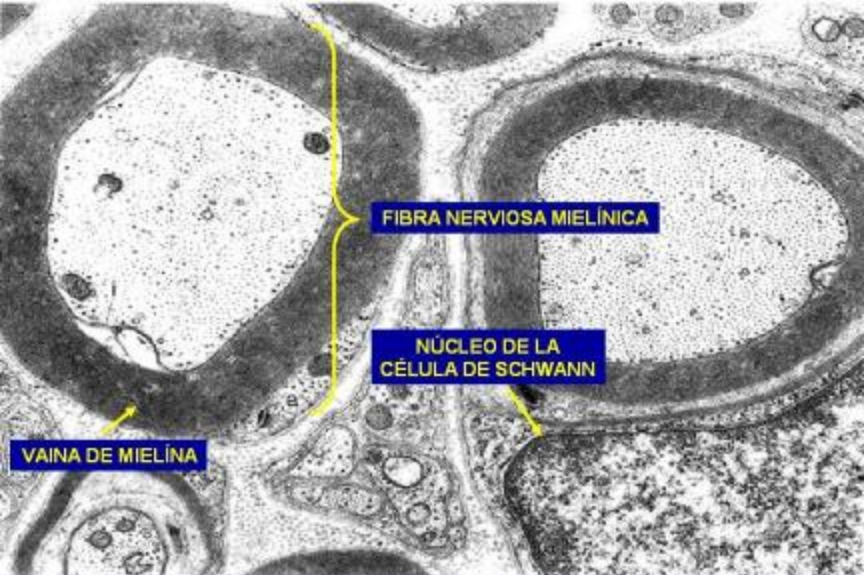


PERINEURO

ENDONEURO

FIBRA NERVIOSA

**Nervio periférico. Corte longitudinal.
Tricrómica de Masson. 200X.**

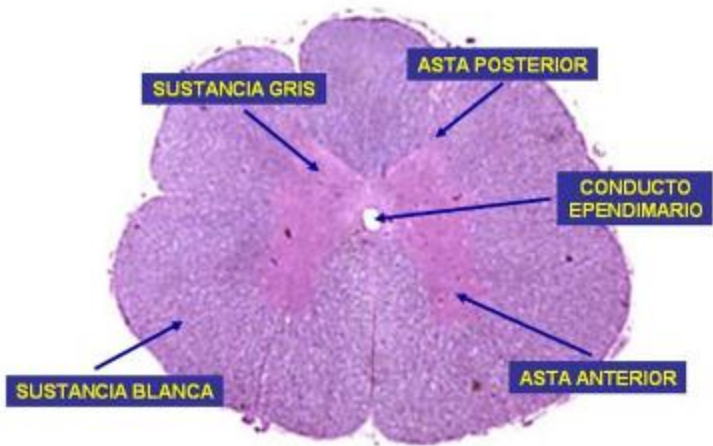


FIBRA NERVIOSA MIELÍNICA

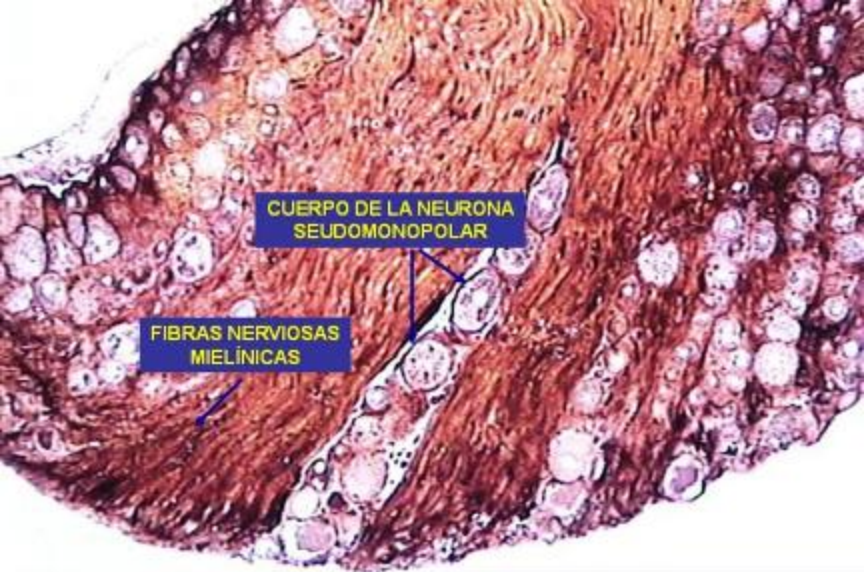
NÚCLEO DE LA
CÉLULA DE SCHWANN

VAINA DE MIELINA

**Nervio periférico. Corte transversal.
Fotomicrografía electrónica de transmisión.**



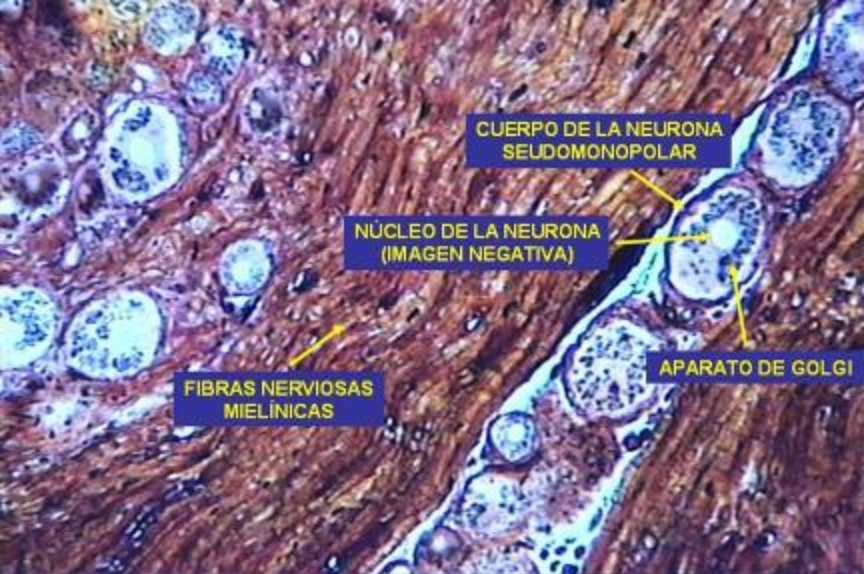
**Médula espinal. Tejido Nervioso.
Hematoxilina/Eosina. 40X.**



**CUERPO DE LA NEURONA
SEUDOMONOPOLAR**

**FIBRAS NERVIOSAS
MIELÍNICAS**

**Tejido Nervioso. Ganglio cráneoespinal.
Impregnación argéntica. 40X.**



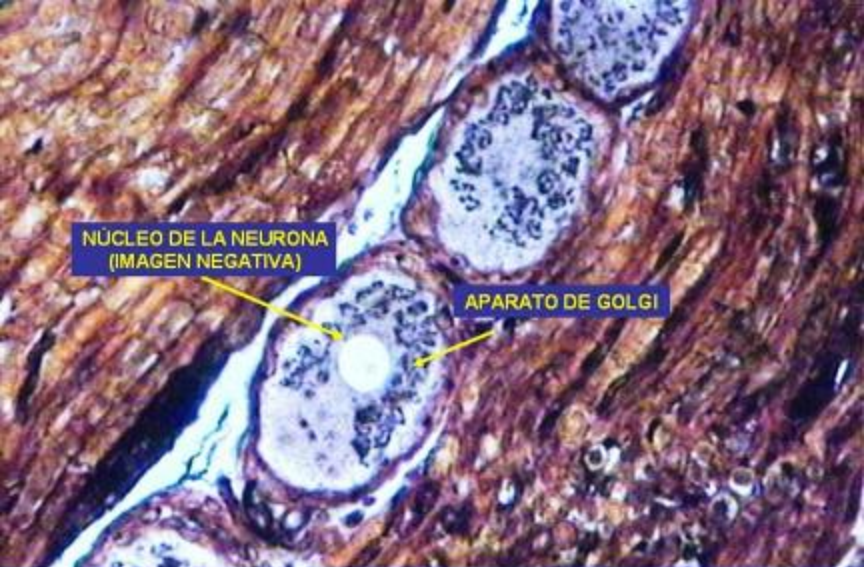
**CUERPO DE LA NEURONA
SELDOMONOPOLAR**

**NÚCLEO DE LA NEURONA
(IMAGEN NEGATIVA)**

**FIBRAS NERVIOSAS
MIELÍNICAS**

APARATO DE GOLGI

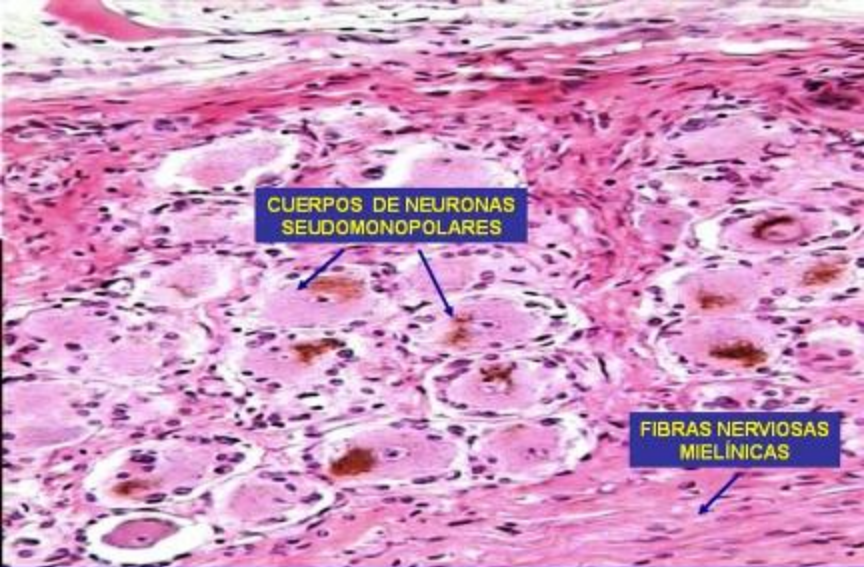
**Tejido Nervioso. Ganglio cráneoespinal.
Impregnación argéntica. 200X.**



**NÚCLEO DE LA NEURONA
(IMAGEN NEGATIVA)**

APARATO DE GOLGI

**Tejido Nervioso. Ganglio cráneoespinal.
Impregnación argéntica. 400X.**



**CUERPOS DE NEURONAS
SEUDOMONOPOLARES**

**FIBRAS NERVIOSAS
MIELÍNICAS**

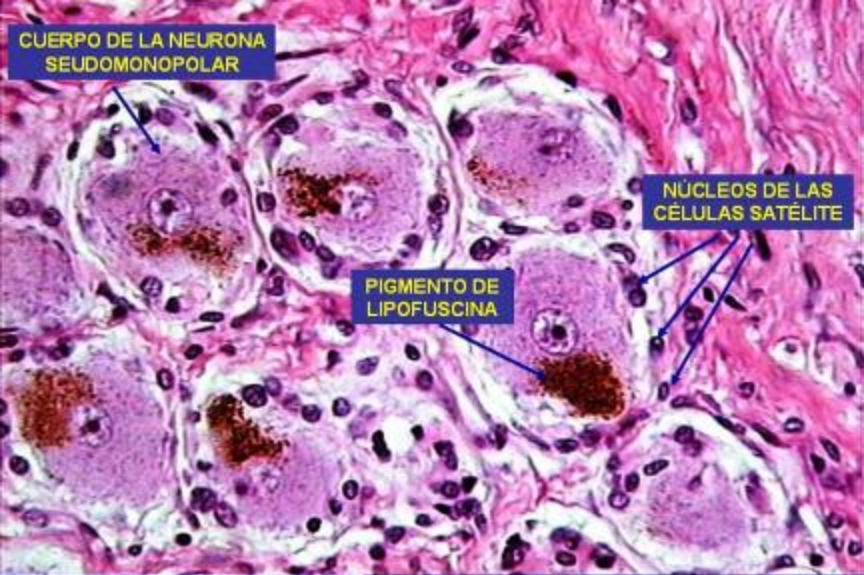
**Tejido Nervioso. Ganglio cráneoespinal.
Hematoxilina/Eosina. 200X.**

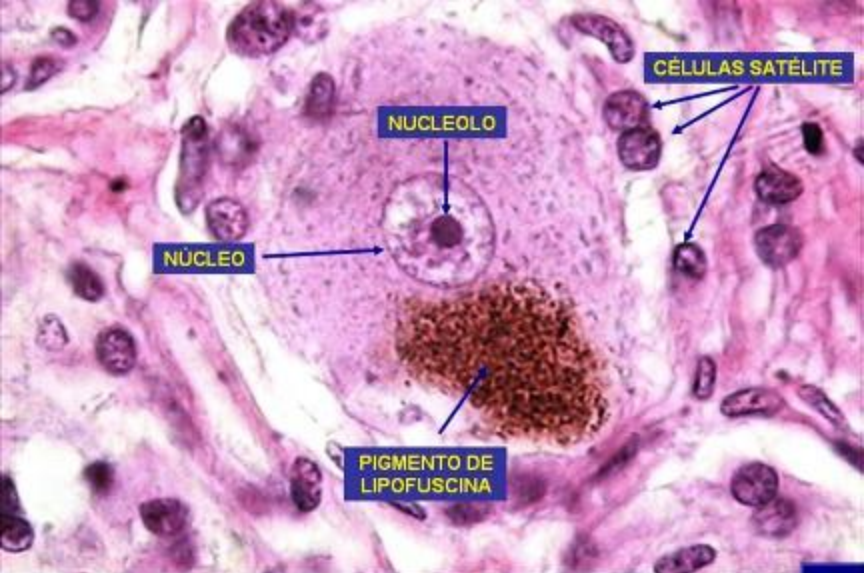
**CUERPO DE LA NEURONA
SEUDOMONOPOLAR**

**NÚCLEOS DE LAS
CÉLULAS SATÉLITE**

**PIGMENTO DE
LIPOFUSCINA**

**Tejido Nervioso. Ganglio cráneoespinal.
Hematoxilina/Eosina. 400X.**





Tejido Nervioso. Ganglio craneoespinal.

Hematoxilina/Eosina. 800X.

[Volver a Web](#)