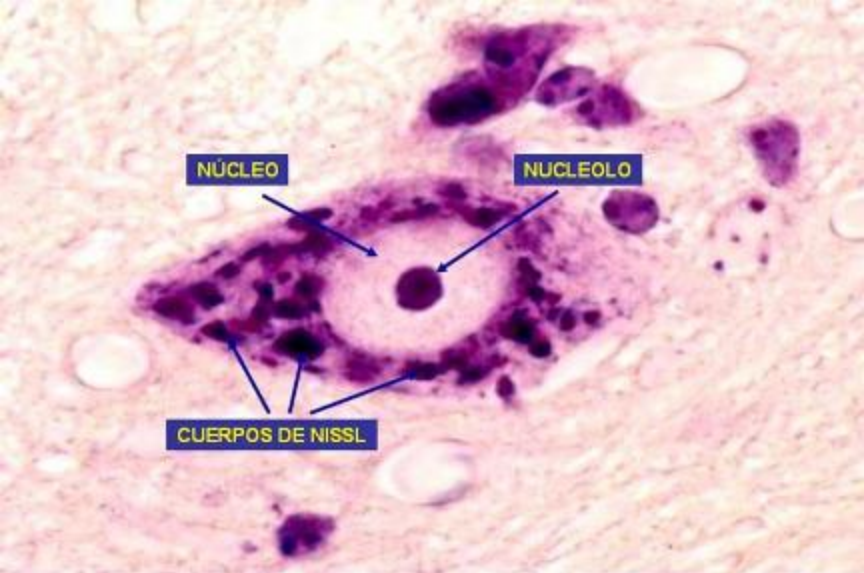
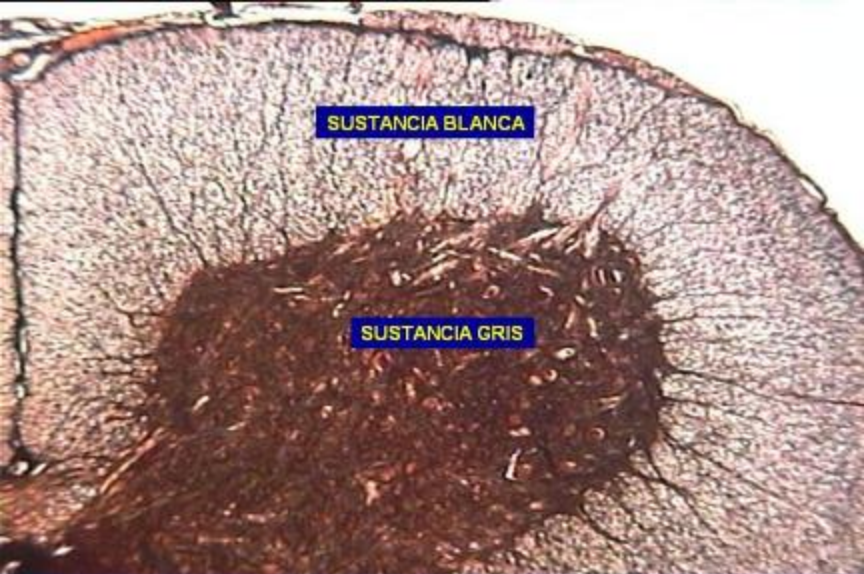


Tejido nervioso

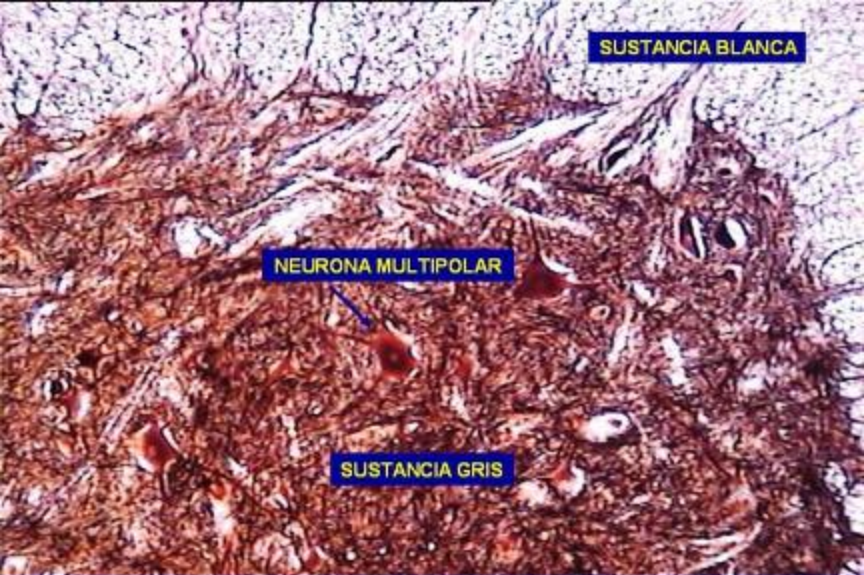
Facultad ICBP "Victoria de Girón".
Departamento de Histología



**Médula espinal. Sustancia gris. Neurona multipolar.
Violeta de Cresilo. 1000X.**



**Médula espinal. Tejido Nervioso.
Impregnación argéntica. 200X.**

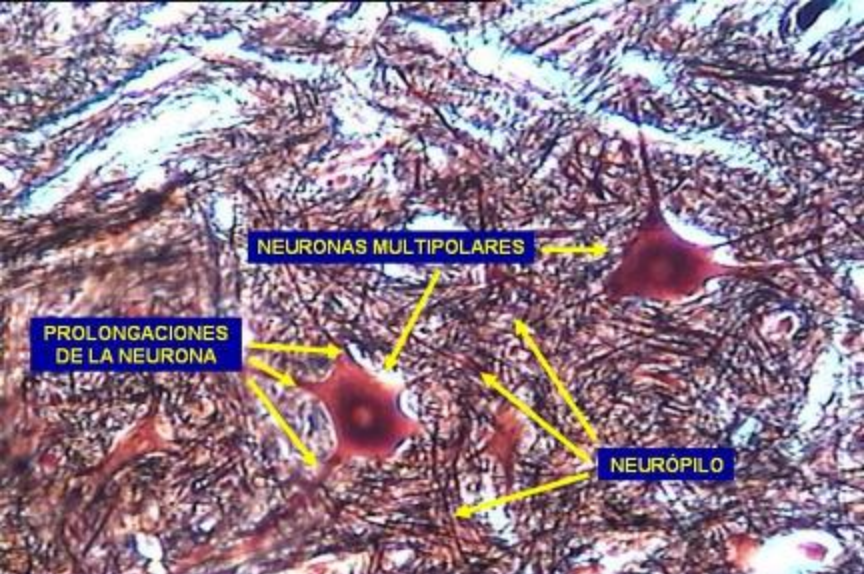


SUSTANCIA BLANCA

NEURONA MULTIPOLAR

SUSTANCIA GRIS

**Médula espinal. Tejido Nervioso.
Impregnación argéntica. 400X.**

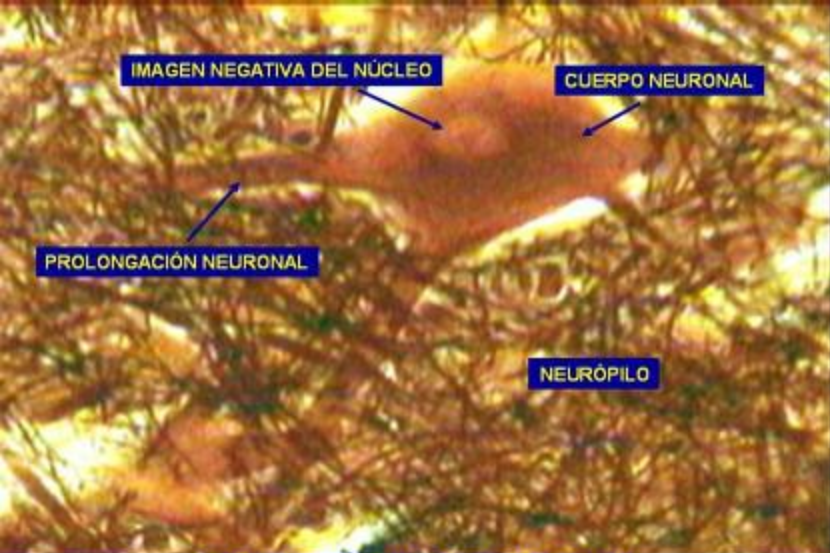


NEURONAS MULTIPOLARES

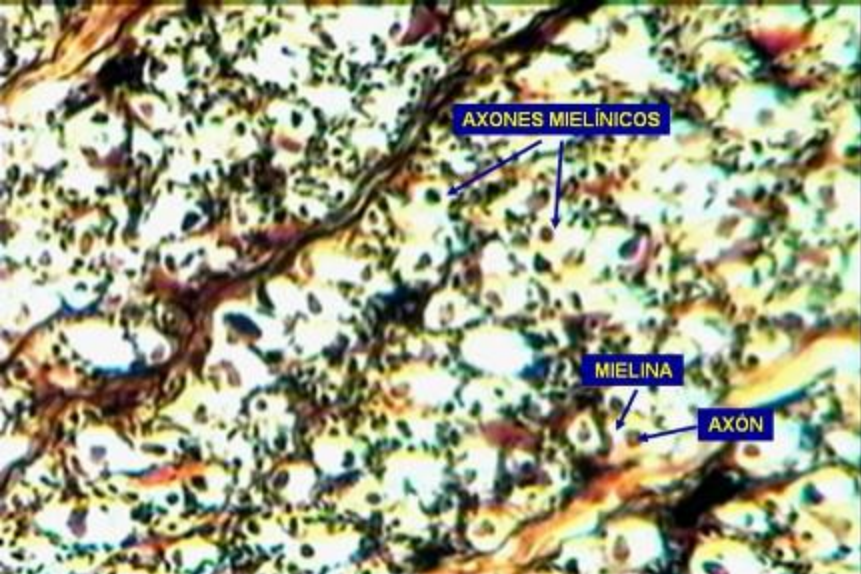
PROLONGACIONES
DE LA NEURONA

NEURÓPILO

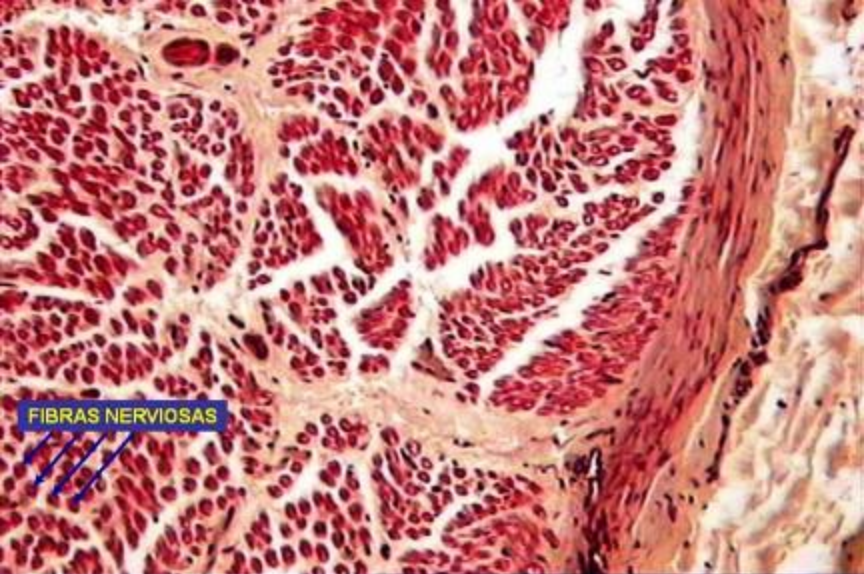
Médula espinal. Tejido Nervioso. Sustancia gris.
Impregnación argéntica. 500X.



**Médula espinal. Tejido Nervioso.
Impregnación argéntica. 800X.**



**Médula espinal. Tejido Nervioso. Sustancia blanca.
Impregnación argéntica. 800X.**



FIBRAS NERVIOSAS

Nervio periférico. Corte transversal.
Tricrómica de Masson. 200X.