

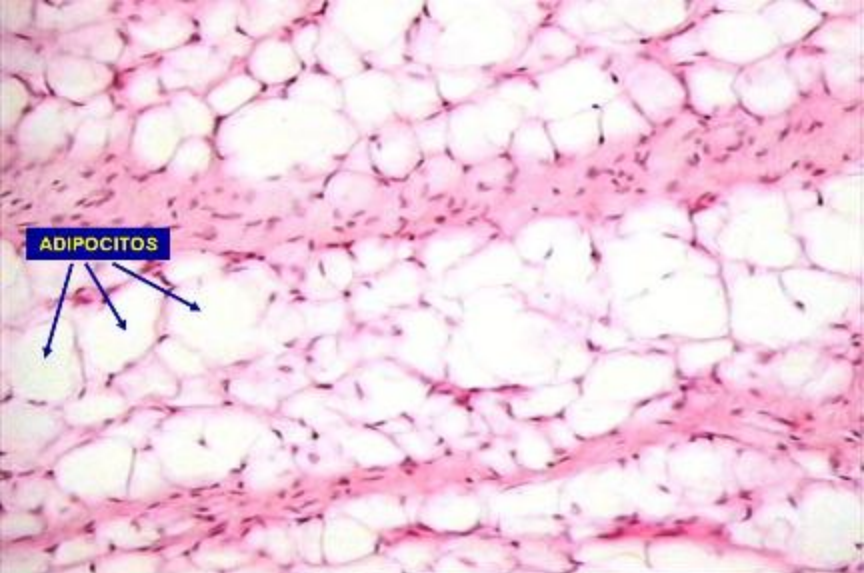
NUCLEOLO

NÚCLEO

CISTERNAS DEL RER

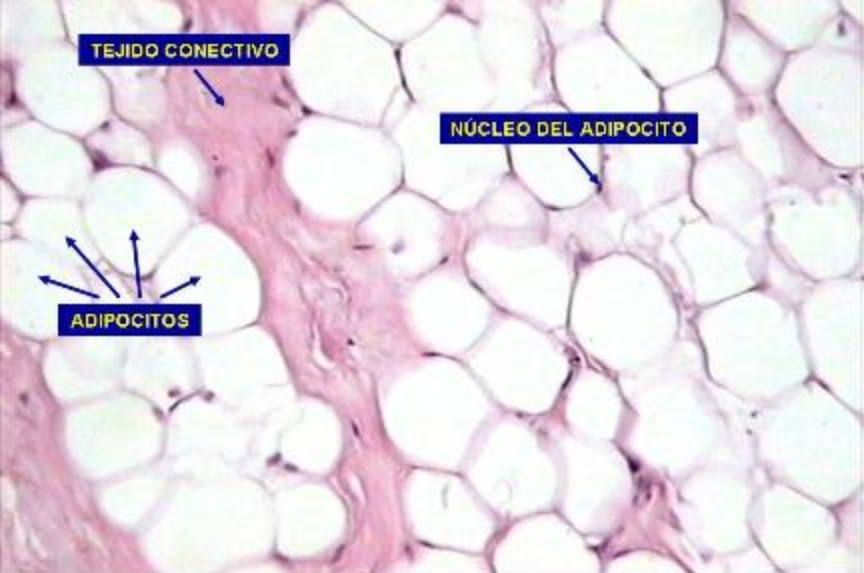
Fibroblasto.

Fotomicrografía electrónica de transmisión.

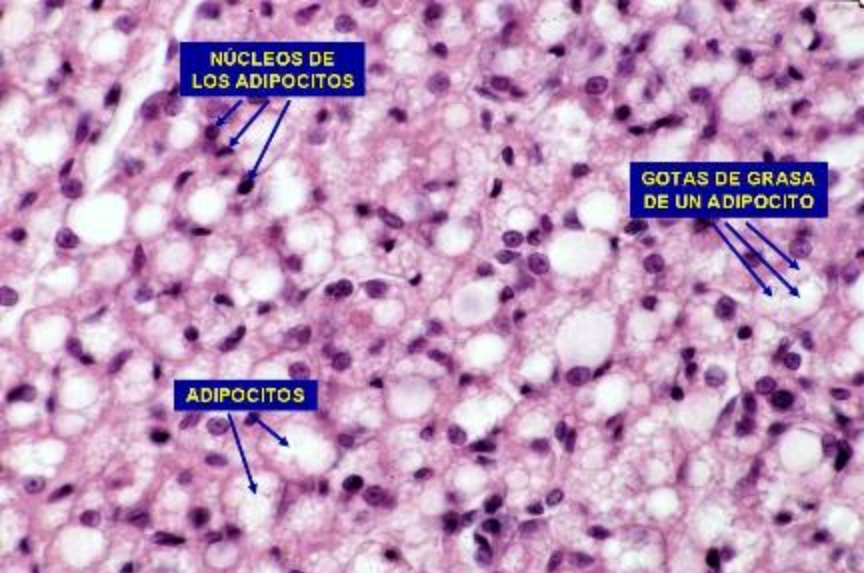


**ADIPOCITOS**

**Tejido conectivo laxo. Tejido adiposo blanco.  
Hematoxilina/Eosina. 500X.**



Tejido conectivo laxo. Tejido adiposo blanco.  
Hematoxilina/Eosina. 800X.



**NÚCLEOS DE  
LOS ADIPOCITOS**

**GOTAS DE GRASA  
DE UN ADIPOCITO**

**ADIPOCITOS**

**Tejido conectivo laxo. Tejido adiposo pardo.  
Hematoxilina/Eosina. 500X.**



FIBRAS COLÁGENAS

A histological micrograph showing regular dense connective tissue in a longitudinal section. The image displays numerous thick, parallel bundles of collagen fibers stained pink. The fibers are arranged in a regular, parallel pattern. Small, dark-stained nuclei of fibroblasts are visible between the fiber bundles. Blue arrows point from the labels to the corresponding structures in the micrograph.

NÚCLEOS DE LOS FIBROBLASTOS

Tejido conectivo denso regular. Corte longitudinal.  
Hematoxilina/Eosina. 400X.

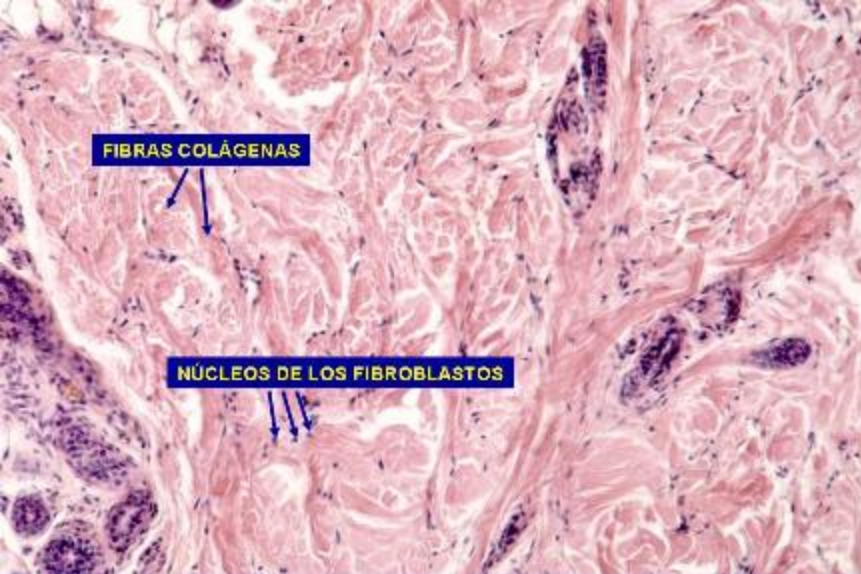


**FIBRAS COLÁGENAS**

**NÚCLEOS DE LOS FIBROBLASTOS**

**Tejido conectivo denso regular. Corte longitudinal.  
Hematoxilina/Eosina. 500X.**

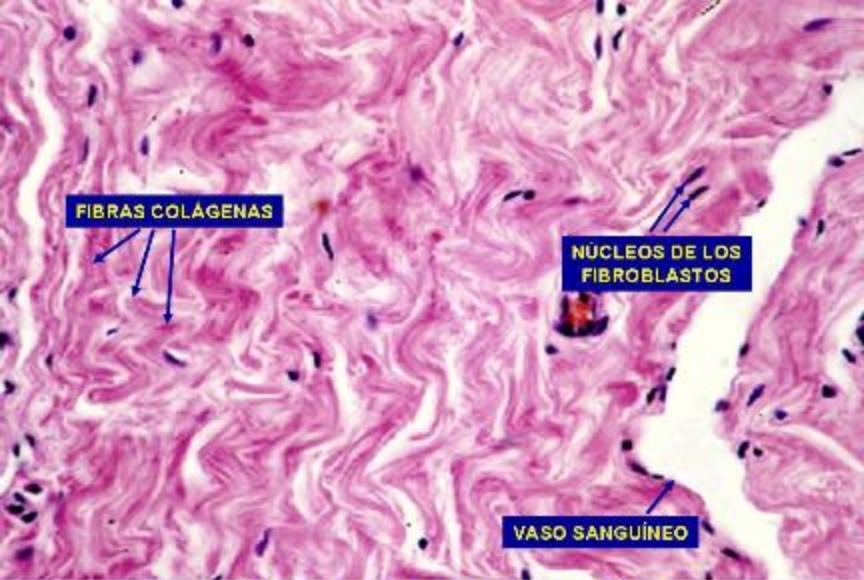




**FIBRAS COLÁGENAS**

**NÚCLEOS DE LOS FIBROBLASTOS**

**Tejido conectivo denso irregular.  
Hematoxilina/Eosina. 250X.**



FIBRAS COLÁGENAS

NÚCLEOS DE LOS FIBROBLASTOS

VASO SANGUÍNEO

Tejido conectivo denso irregular.  
Hematoxilina/Eosina. 500X.