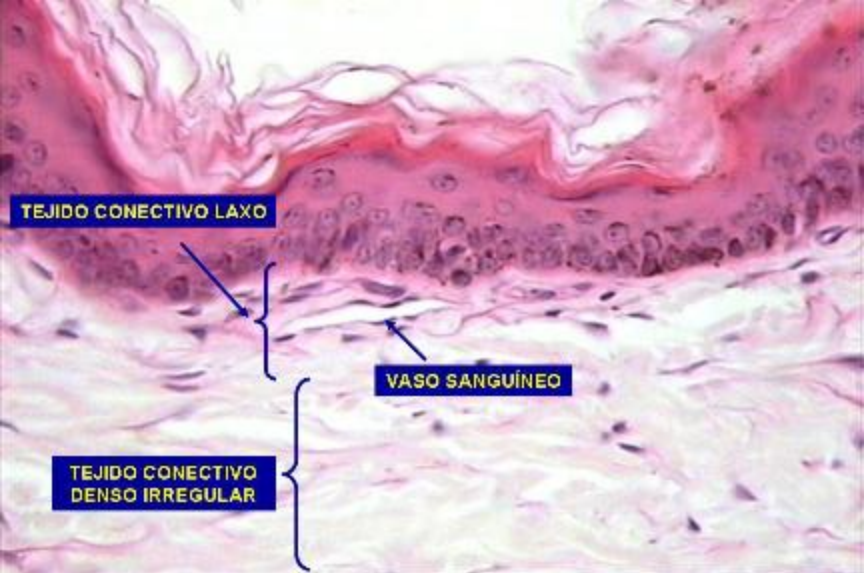


# Tejido conectivo

Facultad ICBP "Victoria de Girón".  
Departamento de Histología

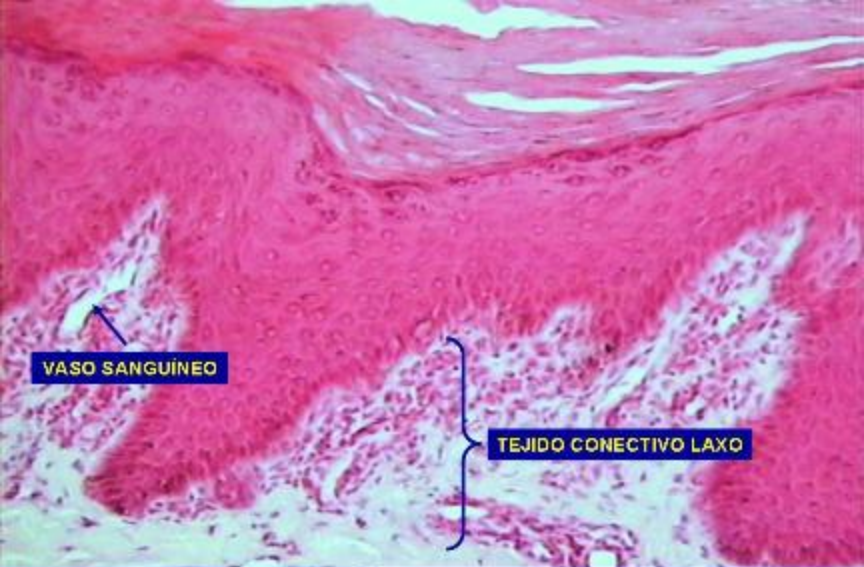


TEJIDO CONECTIVO LAXO

VASO SANGUÍNEO

TEJIDO CONECTIVO DENSO IRREGULAR

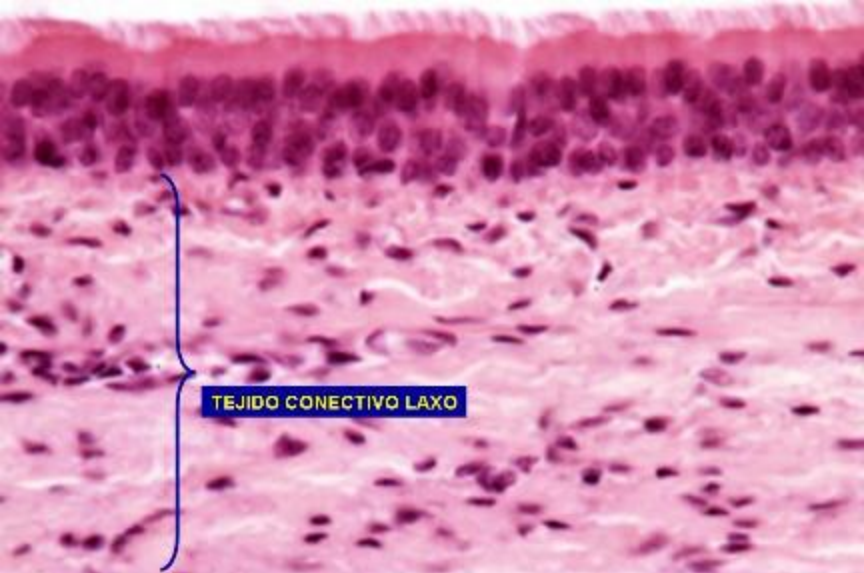
Piel fina. Tejido conectivo laxo.  
Hematoxilina/Eosina. 400X.



VASO SANGUÍNEO

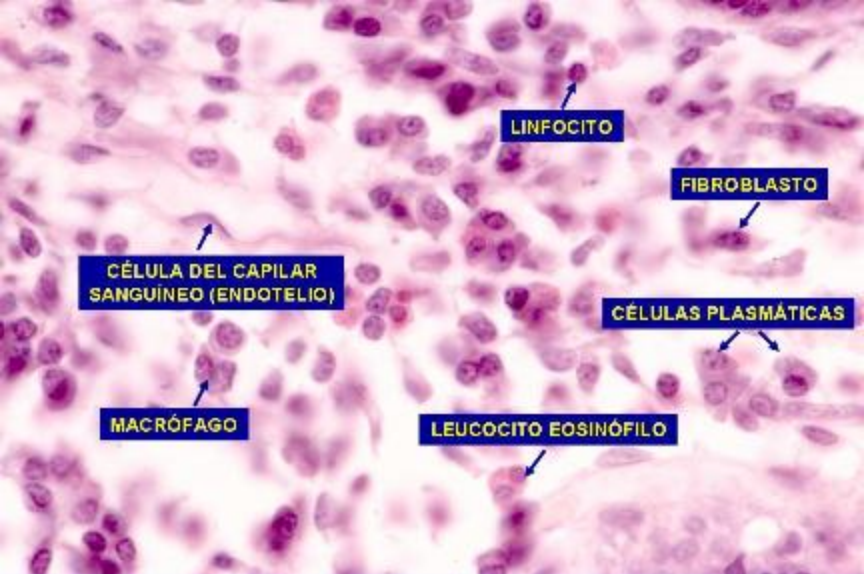
TEJIDO CONECTIVO LAXO

Piel gruesa. Tejido conectivo laxo.  
Hematoxilina/Eosina. 200X.

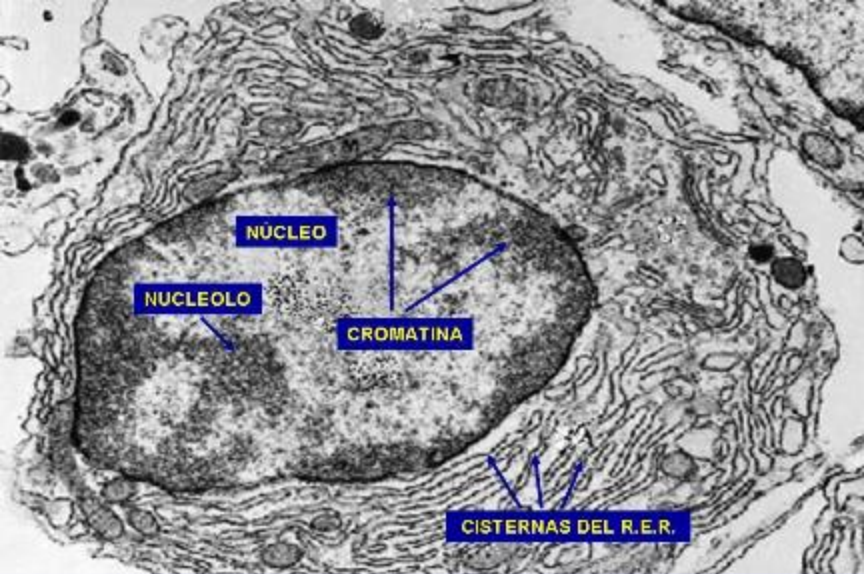


**TEJIDO CONECTIVO LAXO**

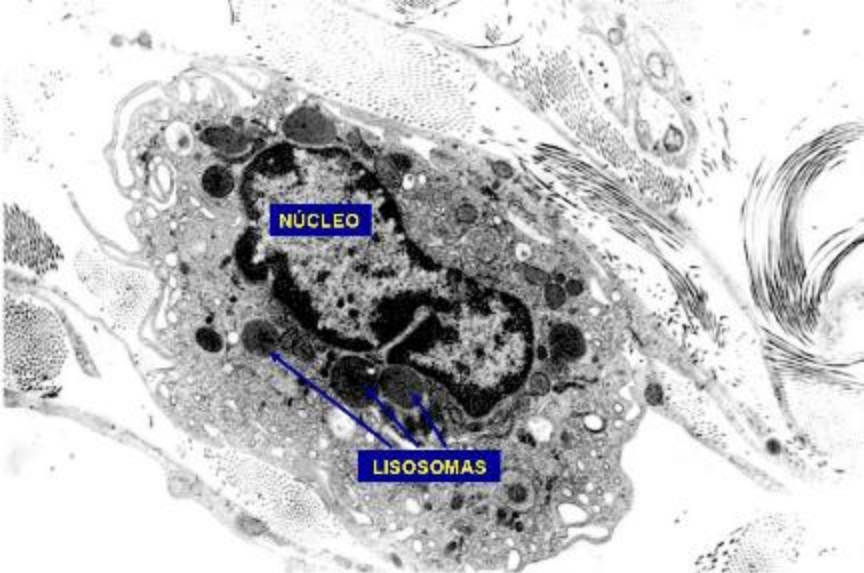
**Tráquea. Tejido conectivo laxo.  
Hematoxilina/Eosina. 500X.**



**Tejido conectivo laxo.  
Hematoxilina/Eosina. 800X.**



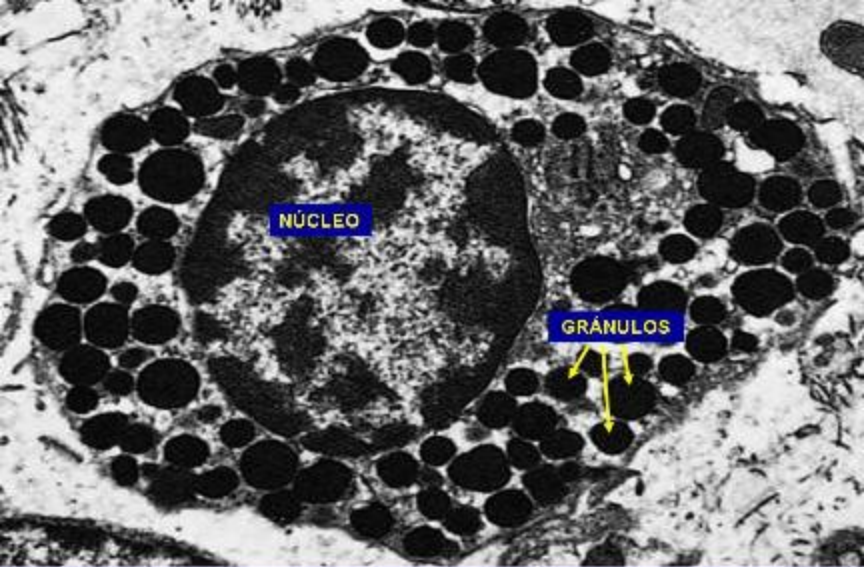
**Célula plasmática.**  
**Fotomicrografía electrónica de transmisión.**



**Macrófago.**

**Fotomicrografía electrónica de transmisión.**





**Célula cebada (Mastocito).**  
**Fotomicrografía electrónica de transmisión.**