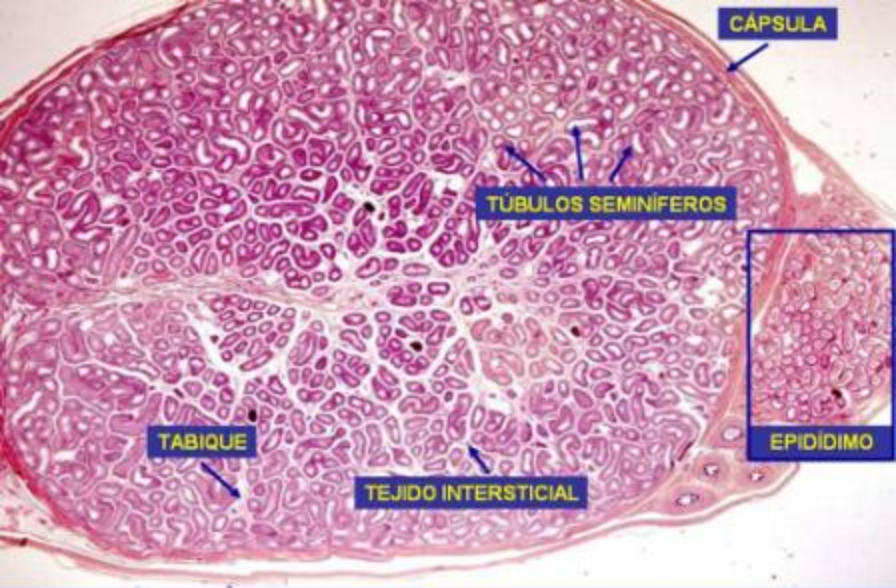
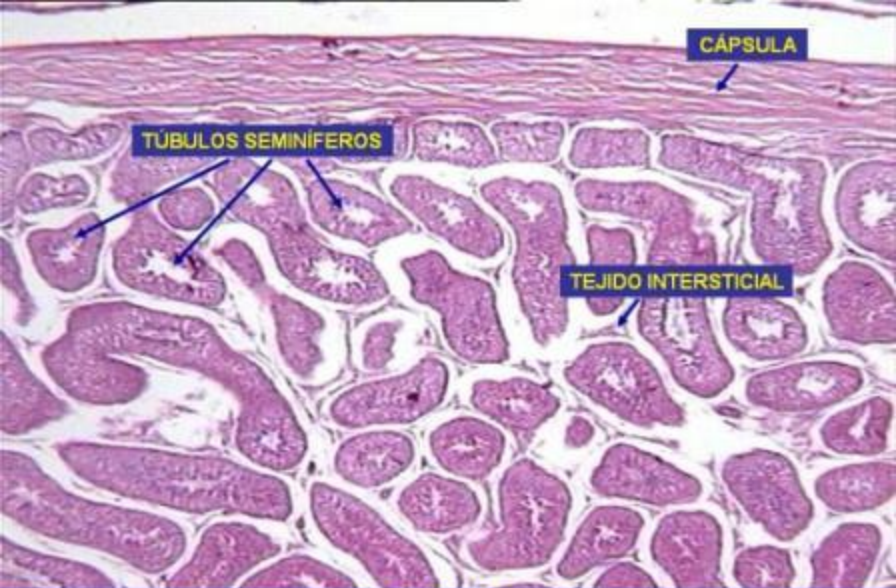


Sistema reproductor masculino y femenino

Facultad ICBP "Victoria de Girón".
Departamento de Histología



Testículo.
Hemartoxilina/Eosina. 20X.

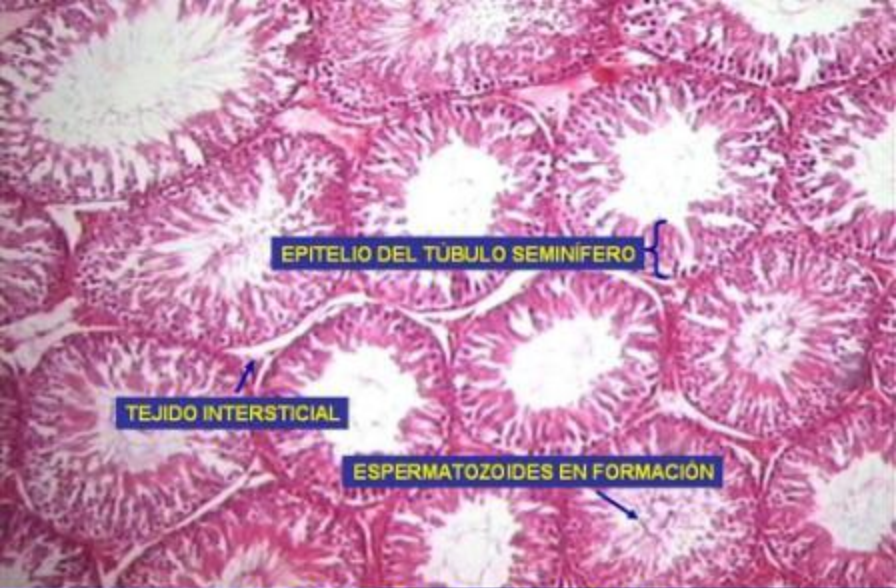


CÁPSULA

TÚBULOS SEMINÍFEROS

TEJIDO INTERSTICIAL

Testículo.
Hemartoxilina/Eosina. 100X.

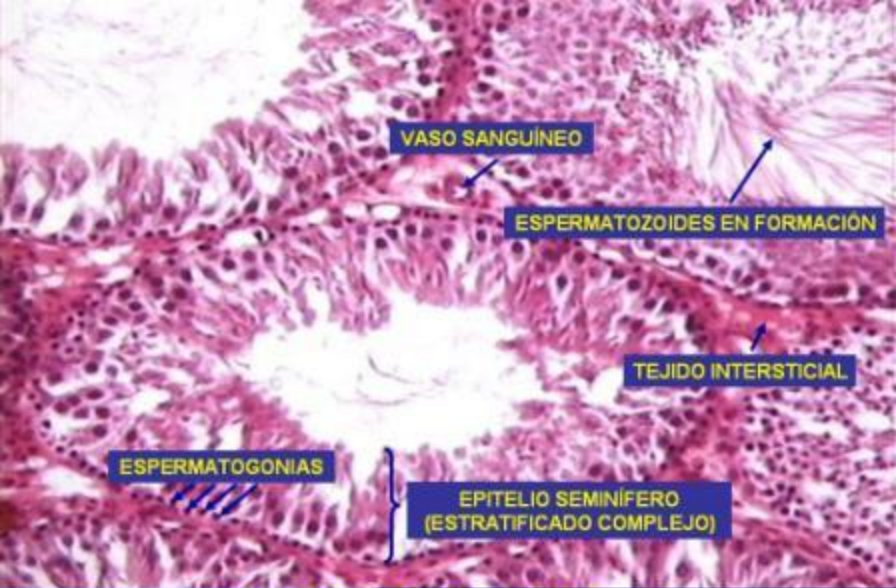


EPITELIO DEL TUBULO SEMINIFERO

TEJIDO INTERSTICIAL

ESPERMATOZOIDES EN FORMACION

Testículo. Túbulos seminíferos.
Hemartoxilina/Eosina. 200X.



VASO SANGUÍNEO

ESPERMATOZOIDES EN FORMACIÓN

TEJIDO INTERSTICIAL

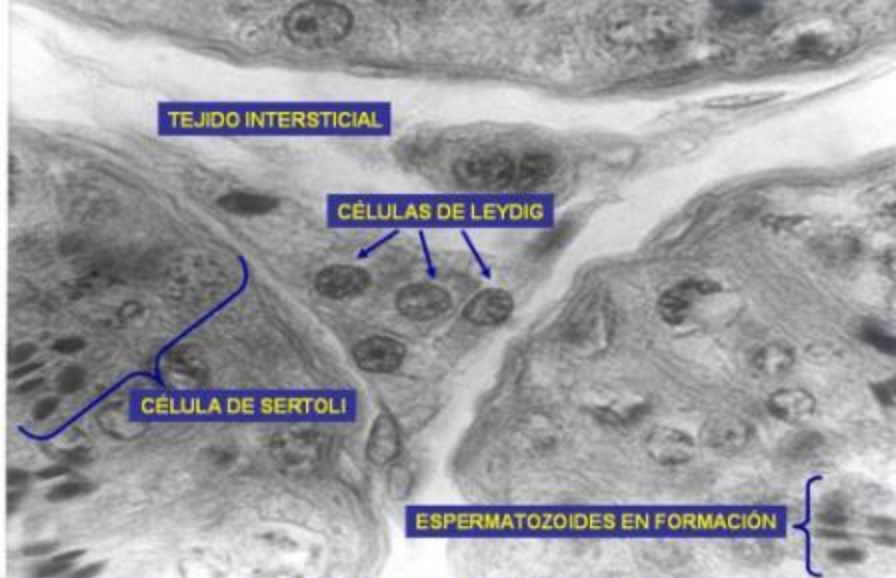
ESPERMATOGONIAS

EPITELIO SEMINÍFERO
(ESTRATIFICADO COMPLEJO)

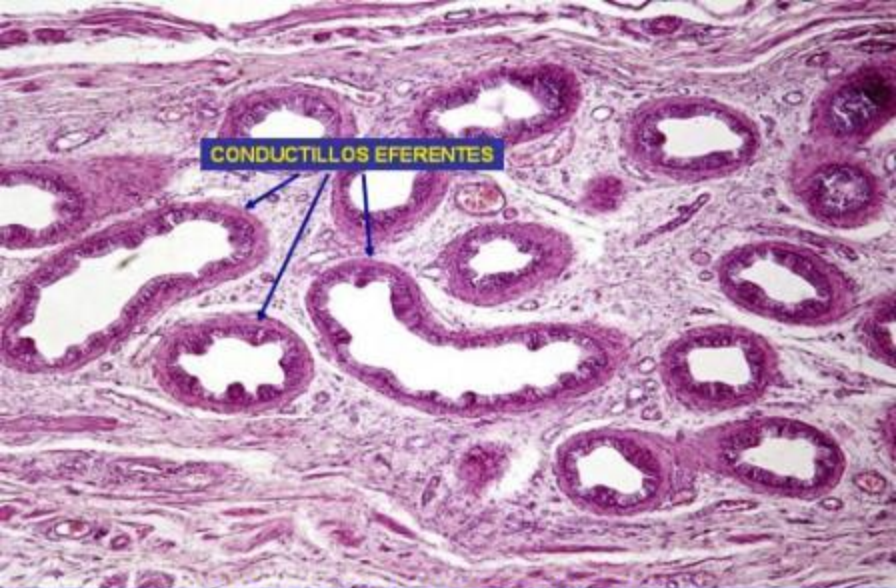
Testículo. Túbulos seminíferos.
Hemartoxilina/Eosina. 250X.



**Testículo. Túbulos seminíferos.
Hemartoxilina/Eosina. 400X.**



**Testículo. Túbulos seminíferos.
Fotomicrografía óptica. 800X.**



CONDUCTILLOS EFERENTES

**Testículo. Conductillos eferentes.
Hematoxilina/Eosina. 200X.**



ACÚMULOS DE ESPERMATOZOIDES

LUZ DEL CONDUCTO

EPITELIO DEL CONDUCTO

Epidídimo.
Hemartoxilina/Eosina. 200X.



ACÚMULOS DE ESPERMATOZOIDES

This histological image shows several cross-sections of the epididymus. The central part of each section is filled with a dense, dark purple mass of spermatozoa. The surrounding tissue is a lighter pink color, representing the epididymal epithelium. A blue arrow points to one of these sperm accumulations, and a blue bracket indicates the surrounding epithelial layer.

EPITELIO EPIDIDIMARIO

Epidídimo.

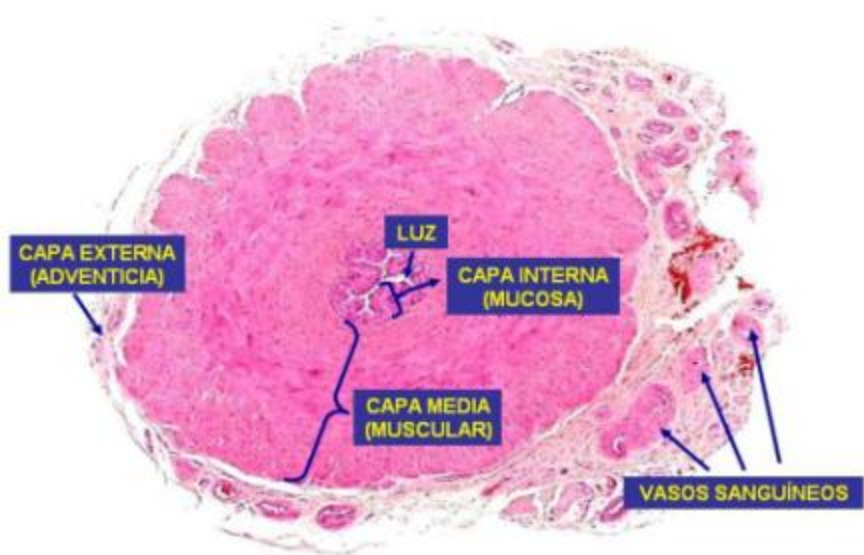
Hemartoxilina/Eosina. 250X.

**EPITELIO SEUDOESTRATIFICADO
CILÍNDRICO CON ESTEREOCILIOS**

ESPERMATOZOIDES

ESTEREOCILIOS

**Epidídimo.
Hemartoxilina/Eosina. 400X.**



**Conducto deferente.
Hemartoxilina/Eosina. 100X.**