

Glándula pineal

Hipófisis

**Glándula
tiroides y
paratiroides**

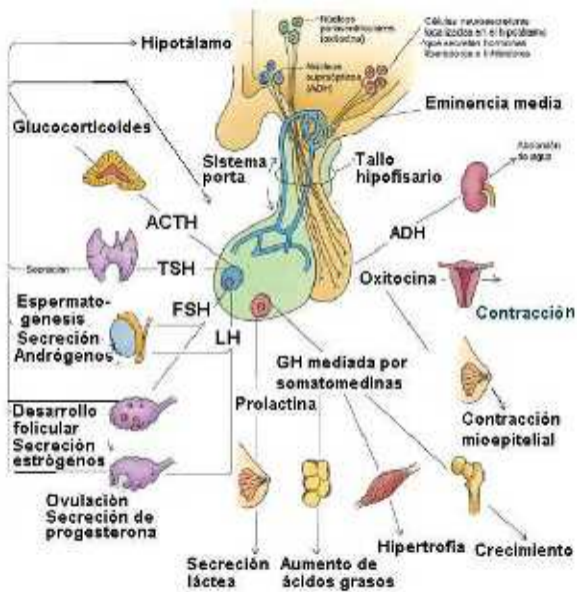
**Glándula
suprarrenales**

Páncreas

Ovarios



Testículos



Flejo capilar primario

Arteria hipofisaria superior

Sistema portal de vena que lleva hormonas liberadoras e inhibidoras liberadas en la craneofaringe media

Flejo capilar secundario

Craneofaringe

Parte distal

Craneofaringe media

Parte tuberal

Via hipofisaria superior
infundibulo (tubo)

Arteria hipofisaria inferior

Cuerpos de Hertig
(adenomas ADH y celofarinas)

Parte cervical

Vena hipofisaria



