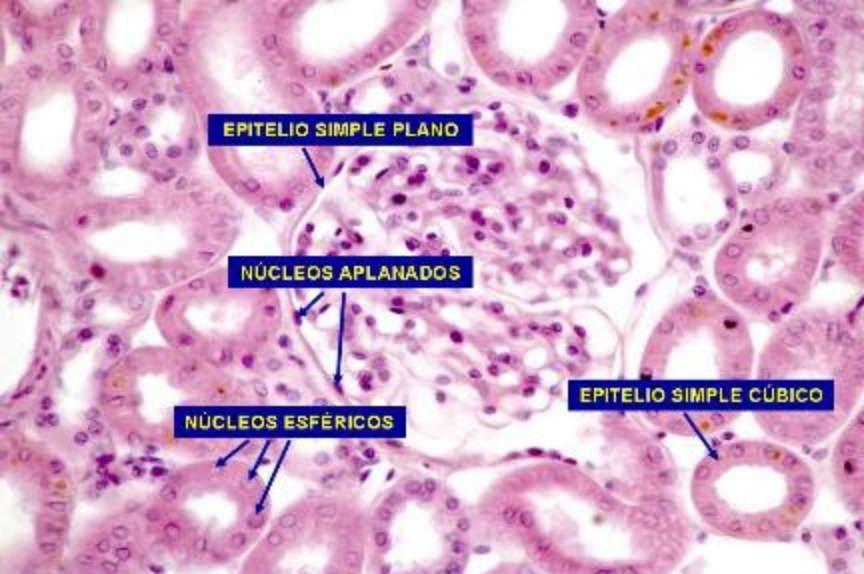


# Membranas epiteliales

Facultad ICBP "Victoria de Girón".  
Departamento de Histología



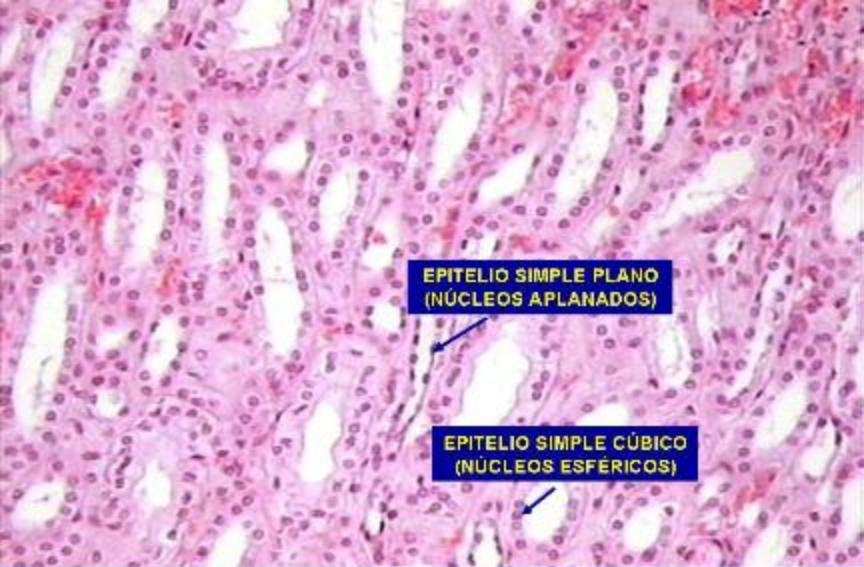
**EPITELIO SIMPLE PLANO**

**NÚCLEOS APLANADOS**

**NÚCLEOS ESFÉRICOS**

**EPITELIO SIMPLE CÚBICO**

**Corteza renal. Tejido epitelial.  
Hematoxilina/Eosina. 400X.**



**EPITELIO SIMPLE PLANO  
(NÚCLEOS APLANADOS)**

**EPITELIO SIMPLE CÚBICO  
(NÚCLEOS ESFÉRICOS)**

**Médula renal. Tejido epitelial.  
Hematoxilina/Eosina. 400X.**



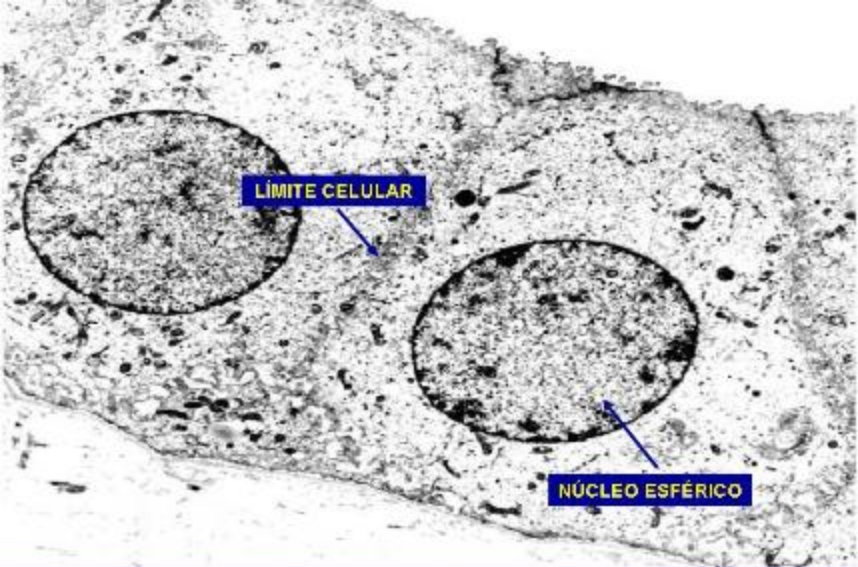
**EPITELIO SIMPLE PLANO  
(NÚCLEOS APLANADOS)**

**EPITELIO SIMPLE CÚBICO  
(NÚCLEOS ESFÉRICOS)**

**Médula renal. Tejido epitelial.  
Hematoxilina/Eosina. 800X.**



Corteza renal. Tejido epitelial. Lámina basal.  
Técnica de PAS. 400X.



Tejido epitelial. Epitelio simple cúbico.  
Fotomicrografía electrónica de transmisión.

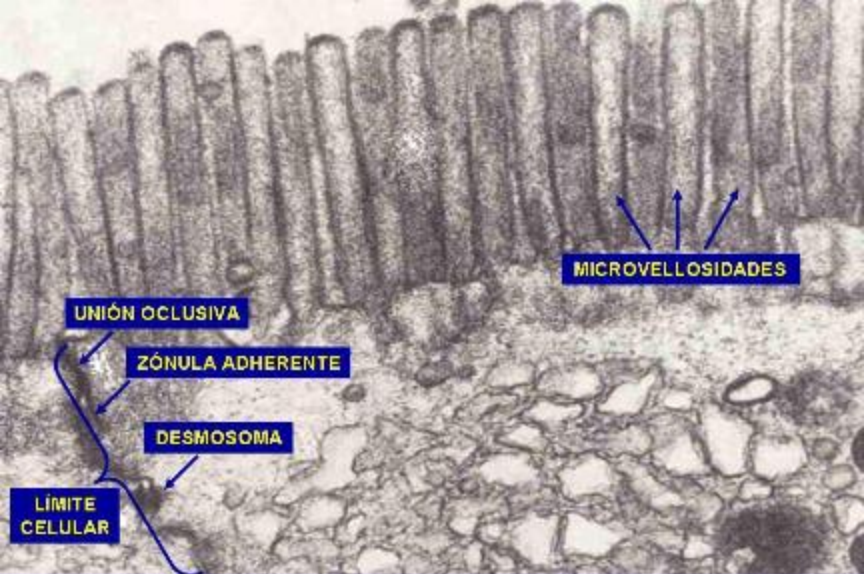


**EPITELIO SIMPLE CILÍNDRICO  
CON CHAPA ESTRIADA**

**CHAPA ESTRIADA**

**NÚCLEOS OVOIDES Y BASALES**

**Intestino delgado. Tejido epitelial.  
Hematoxilina/Eosina. 800X.**



**Tejido epitelial. Microvellosidades.  
Fotomicrografía electrónica de transmisión.**