

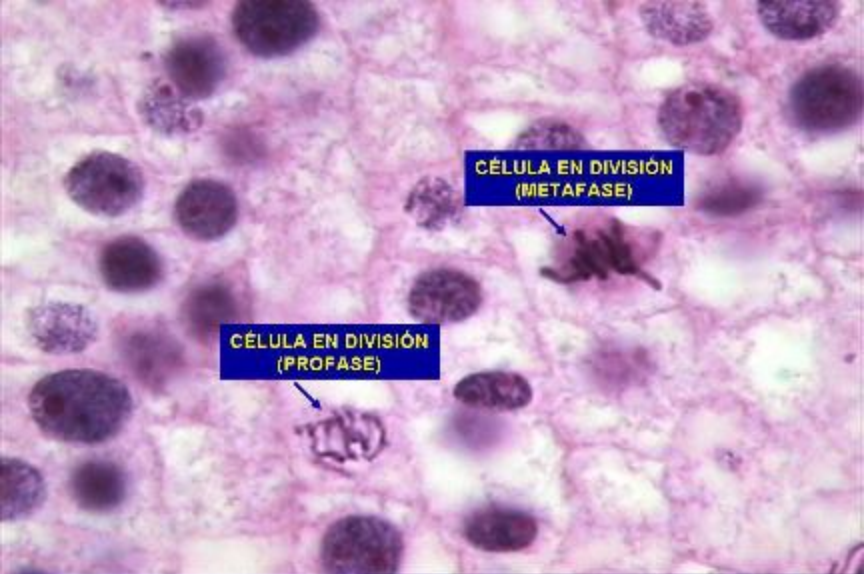
CÉLULA EN DIVISIÓN
(PROFASE)

CÉLULA EN DIVISIÓN
(ANAFASE)

NÚCLEO EN INTERFASE

NUCLEOLO

Raíz de cebolla.
Hematoxilina/Eosina. 800X.



CÉLULA EN DIVISIÓN
(METAFASE)

CÉLULA EN DIVISIÓN
(PROFASE)

Raíz de cebolla.

Hematoxilina/Eosina. 800X.

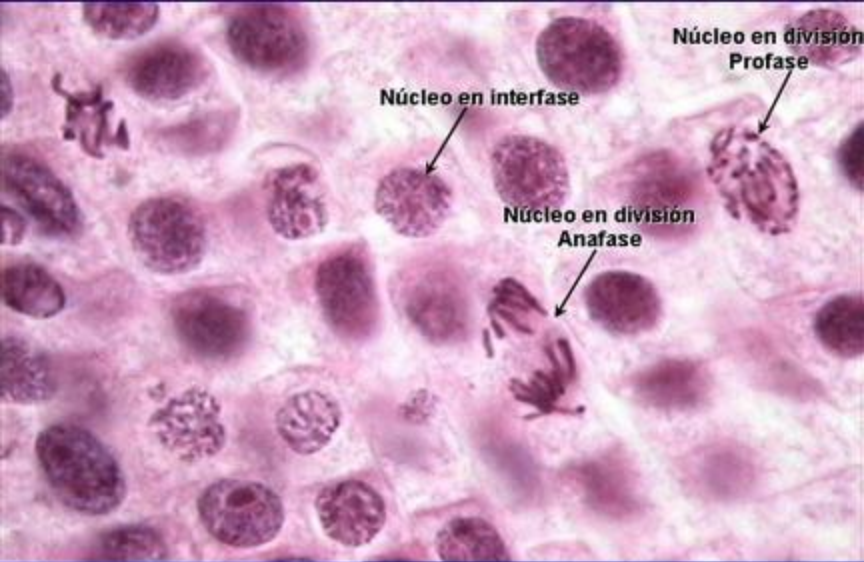


**CÉLULA EN DIVISIÓN
(TELOFASE)**

**CÉLULA EN DIVISIÓN
(PROFASE)**

NÚCLEO EN INTERFASE

**Raíz de cebolla.
Hematoxilina/Eosina. 800X.**



Núcleo en división
Profase

Núcleo en interfase

Núcleo en división
Anafase

Raíz de cebolla. Mitosis. Col. H/E. 800X



Núcleo en división
Anafase

Núcleo en interfase

Núcleo en división
Metafase

Raíz de cebolla. Mitosis. Col. H/E. 800X



Núcleo en división
Telofase

Núcleo en división
Profase

Núcleo en interfase

Raíz de cebolla. Mitosis. Col. H/E. 800X