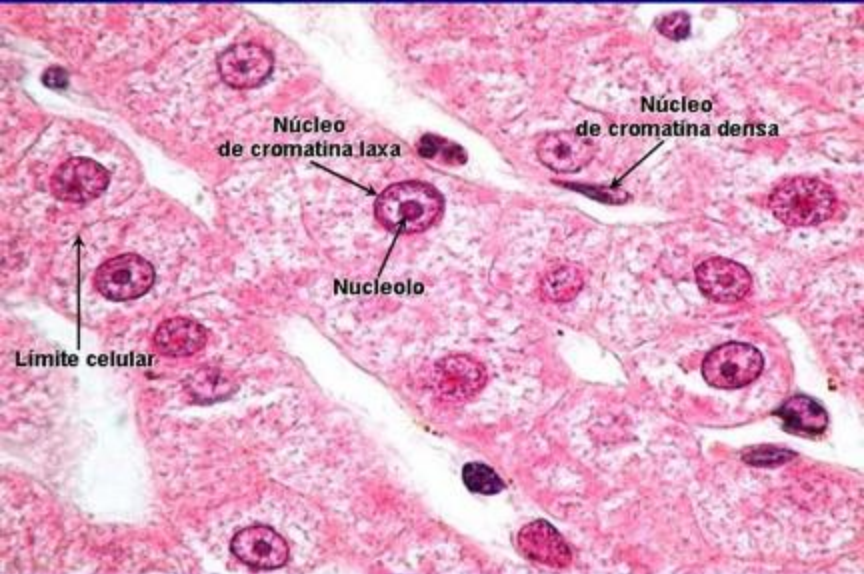




Núcleo de célula de  
vaso sanguíneo

Núcleo de célula  
hepática

Hígado. Col. H/E. 200X



Hígado. Col. H/E. 800X



Núcleo de célula de la epidermis

Núcleo de célula endotelial

Núcleo de célula de la dermis

**Piel fina. Col. H/E. 200X**

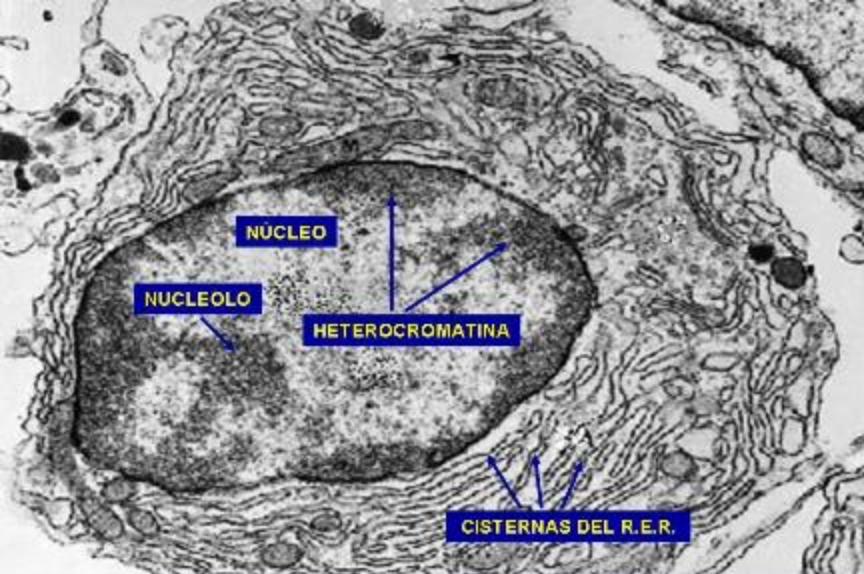


**Núcleo de célula caliciforme**

**Núcleo de célula absortiva**

**Núcleo de célula endotelial**

**Intestino delgado. Velloosidad intestinal. Col. H/E. 800X**



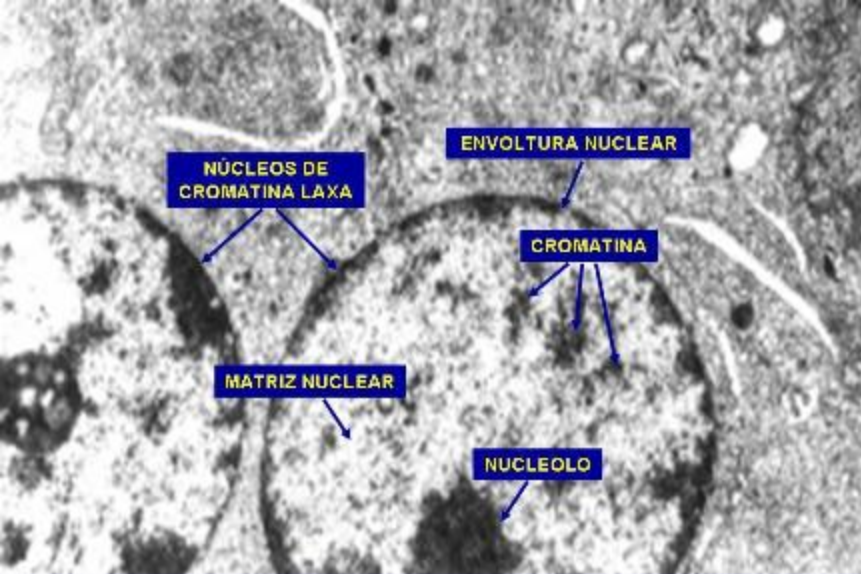
**NÚCLEO**

**NUCLEOLO**

**HETEROCROMATINA**

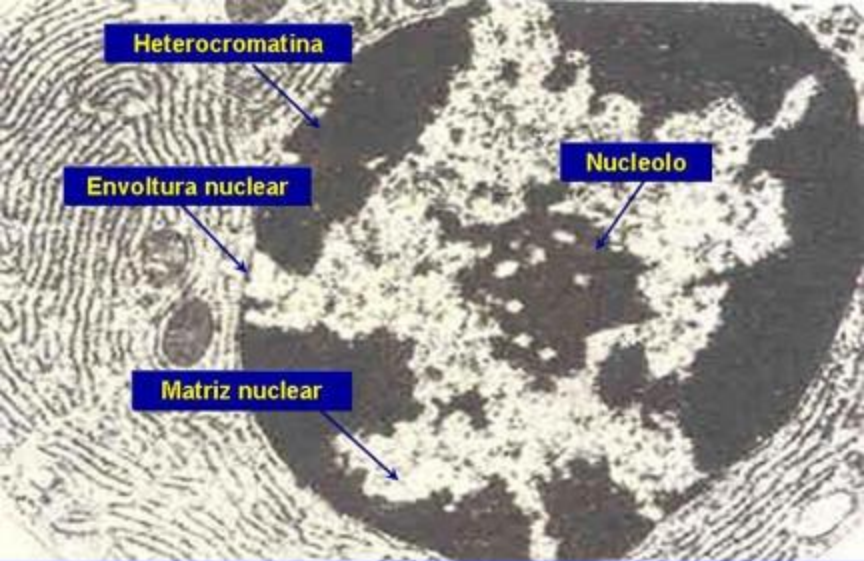
**CISTERNAS DEL R.E.R.**

**Célula plasmática.  
Fotomicrografía electrónica de transmisión.**

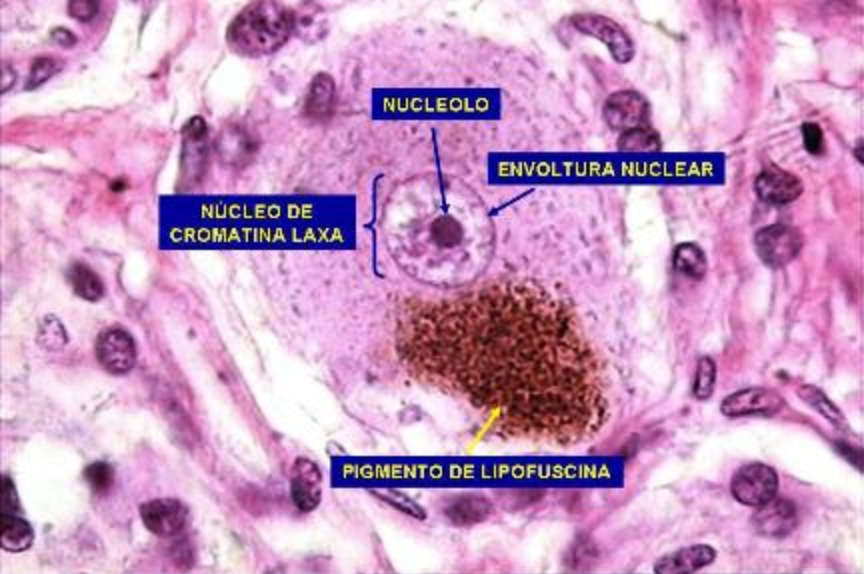


**Célula. Núcleo de cromatina laxa.  
Fotomicrografía electrónica de transmisión.**





**Núcleo de célula plasmática.  
Fotomicrografía electrónica de transmisión**



Ganglio cráneoespinal. Núcleo de cromatina laxa.  
Hematoxilina/Eosina. 1000X.