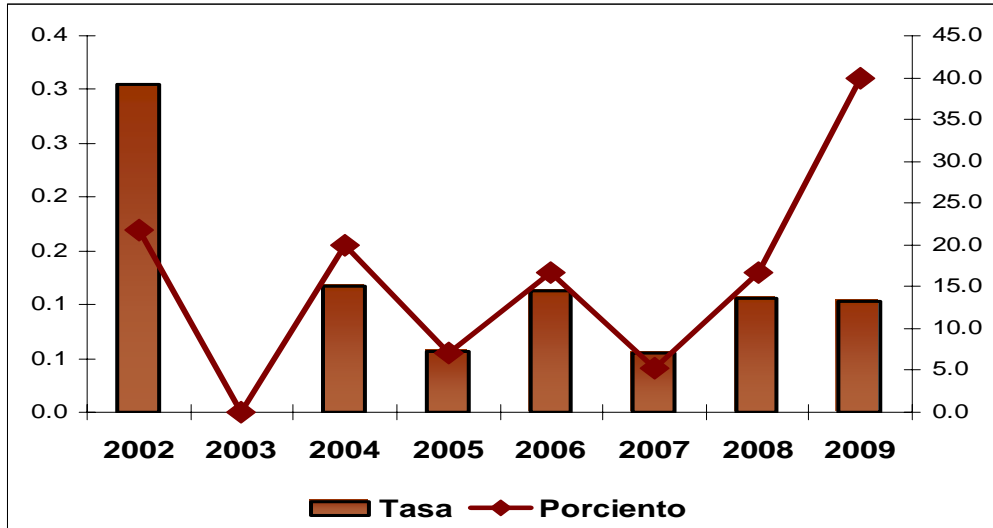


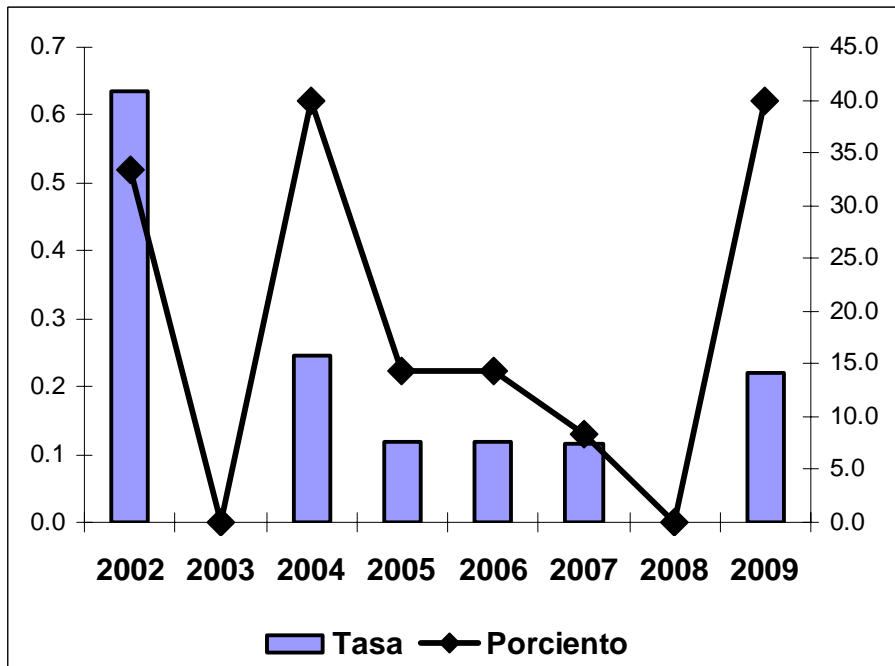
Incidencia de Hepatitis C según provincias, sexo y año

Provincias	Masculino						Femenino						Ambos Sexos					
	2008			2009			2008			2009			2008			2009		
	No.	%	Tasa	No.	%	Tasa	No.	%	Tasa	No.	%	Tasa	No.	%	Tasa	No.	%	Tasa
Pinar del Río	0	0.0	0.0	0	0.0	0.0	0	0.0	0.0	0	0.0	0.0	0	0.0	0.0	0	0.0	0.0
La Habana	0	0.0	0.0	1	50.0	1.6	0	0.0	0.0	0	0.0	0.0	0	0.0	0.0	1	50.0	0.8
Ciudad de La Habana	0	0.0	0.0	0	0.0	0.0	0	0.0	0.0	0	0.0	0.0	0	0.0	0.0	0	0.0	0.0
Matanzas	0	0.0	0.0	0	0.0	0.0	1	20.0	1.6	0	0.0	0.0	1	16.7	0.8	0	0.0	0.0
Villa Clara	0	0.0	0.0	0	0.0	0.0	0	0.0	0.0	0	0.0	0.0	0	0.0	0.0	0	0.0	0.0
Cienfuegos	0	0.0	0.0	0	0.0	0.0	0	0.0	0.0	0	0.0	0.0	0	0.0	0.0	0	0.0	0.0
Sancti Spíritus	0	0.0	0.0	0	0.0	0.0	0	0.0	0.0	0	0.0	0.0	0	0.0	0.0	0	0.0	0.0
Ciego de Ávila	0	0.0	0.0	0	0.0	0.0	0	0.0	0.0	0	0.0	0.0	0	0.0	0.0	0	0.0	0.0
Camagüey	0	0.0	0.0	1	100.0	1.6	0	0.0	0.0	0	0.0	0.0	0	0.0	0.0	1	100.0	0.8
Las Tunas	0	0.0	0.0	0	0.0	0.0	1	100.0	2.5	0	0.0	0.0	1	50.0	1.2	0	0.0	0.0
Holguín	0	0.0	0.0	0	0.0	0.0	0	0.0	0.0	0	0.0	0.0	0	0.0	0.0	0	0.0	0.0
Granma	0	0.0	0.0	0	0.0	0.0	0	0.0	0.0	0	0.0	0.0	0	0.0	0.0	0	0.0	0.0
Santiago de Cuba	0	0.0	0.0	0	0.0	0.0	0	0.0	0.0	0	0.0	0.0	0	0.0	0.0	0	0.0	0.0
Guantánamo	0	0.0	0.0	0	0.0	0.0	0	0.0	0.0	0	0.0	0.0	0	0.0	0.0	0	0.0	0.0
Isla de La Juventud	0	0.0	0.0	0	0.0	0.0	0	0.0	0.0	0	0.0	0.0	0	0.0	0.0	0	0.0	0.0
Total	0	0.0	0.0	2	40.0	0.2	2	20.0	0.2	0	0.0	0.0	2	16.7	0.1	2	40.0	0.1
Por ciento calculado en base al total de casos, de todas las edades, de cada provincia, sexo y año																		
Tasa por 100 000 habitantes de 60 años y más de cada provincia, sexo y año																		

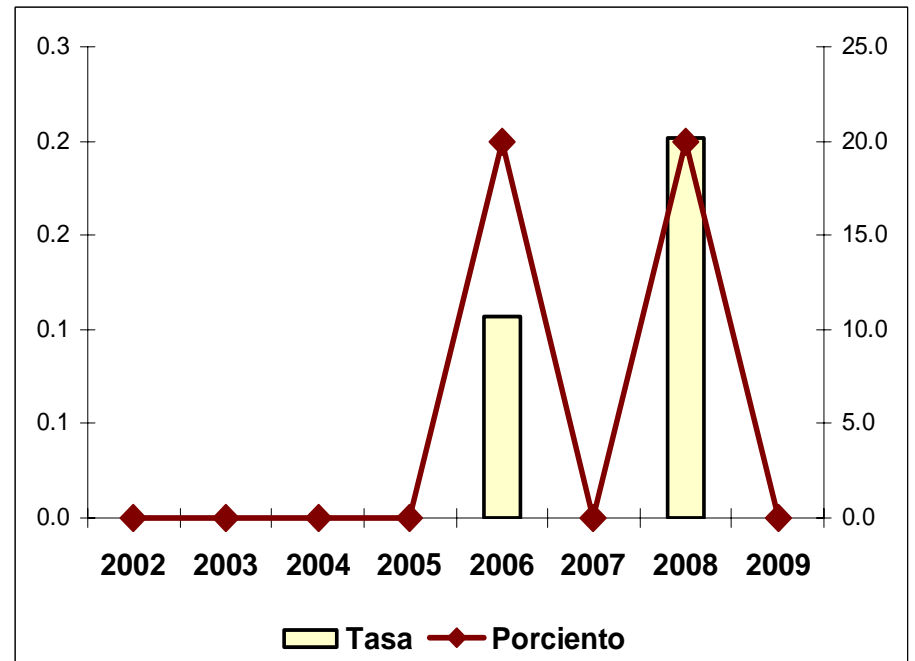
Tasa de Incidencia de Hepatitis C y por ciento del total de casos de esta enfermedad. Cuba, 2002-2009.



Tasa de Incidencia de Hepatitis C en hombres y por ciento del total de casos de esta enfermedad en hombres. Cuba, 2002-2009.



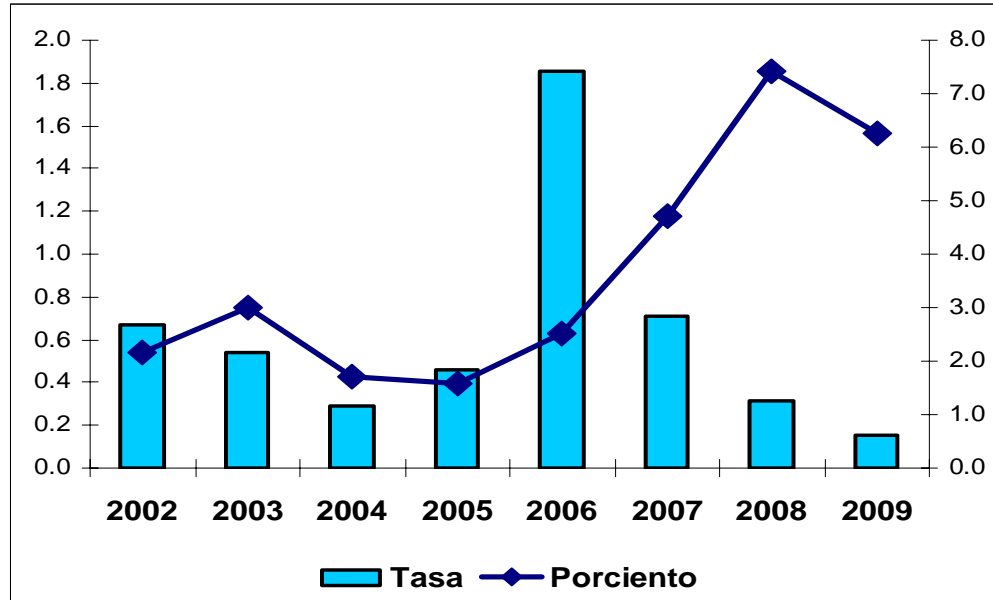
Tasa de Incidencia de Hepatitis C en mujeres y por ciento del total de casos de esta enfermedad en mujeres. Cuba, 2002-2009.



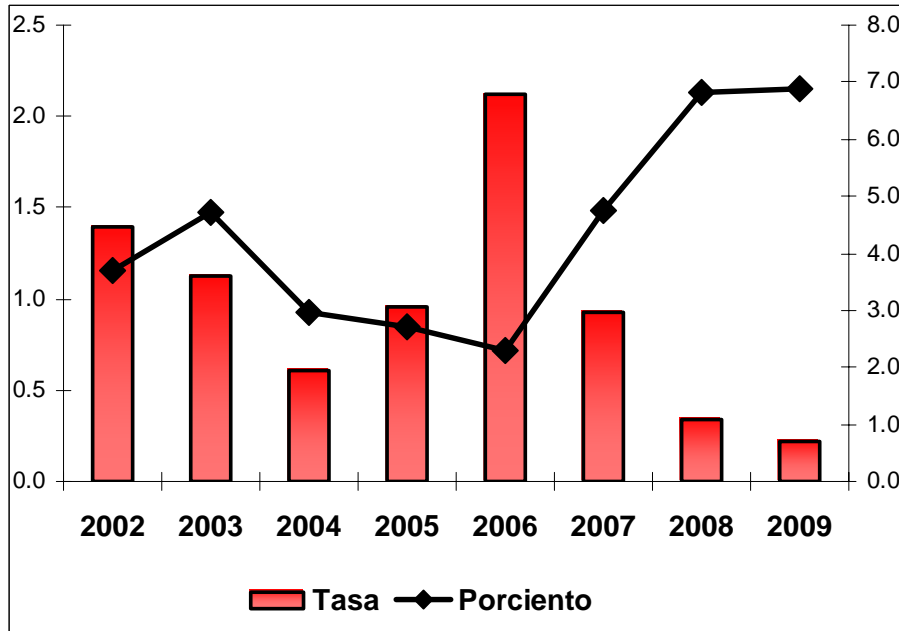
Incidencia de Hepatitis Viral Sin Especificar según provincias, sexo y año

Provincias	Masculino						Femenino						Ambos Sexos					
	2008			2009			2008			2009			2008			2009		
	No.	%	Tasa	No.	%	Tasa	No.	%	Tasa	No.	%	Tasa	No.	%	Tasa	No.	%	Tasa
Pinar del Río	0	0.0	0.0	0	0.0	0.0	0	0.0	0.0	0	0.0	0.0	0	0.0	0.0	0	0.0	0.0
La Habana	0	0.0	0.0	1	12.5	1.6	1	14.3	1.6	0	0.0	0.0	1	5.6	0.8	1	9.1	0.8
Ciudad de La Habana	1	11.1	0.6	1	33.3	0.6	1	12.5	0.4	0	0.0	0.0	2	11.8	0.5	1	33.3	0.2
Matanzas	1	25.0	1.8	0	0.0	0.0	0	0.0	0.0	1	33.3	1.6	1	11.1	0.8	1	14.3	0.8
Villa Clara	0	0.0	0.0	0	0.0	0.0	0	0.0	0.0	0	0.0	0.0	0	0.0	0.0	0	0.0	0.0
Cienfuegos	0	0.0	0.0	0	0.0	0.0	0	0.0	0.0	0	0.0	0.0	0	0.0	0.0	0	0.0	0.0
Sancti Spíritus	1	7.7	2.4	0	0.0	0.0	0	0.0	0.0	0	0.0	0.0	1	4.8	1.2	0	0.0	0.0
Ciego de Ávila	0	0.0	0.0	0	0.0	0.0	0	0.0	0.0	0	0.0	0.0	0	0.0	0.0	0	0.0	0.0
Camagüey	0	0.0	0.0	0	0.0	0.0	0	0.0	0.0	0	0.0	0.0	0	0.0	0.0	0	0.0	0.0
Las Tunas	0	0.0	0.0	0	0.0	0.0	0	0.0	0.0	0	0.0	0.0	0	0.0	0.0	0	0.0	0.0
Holguín	0	0.0	0.0	0	0.0	0.0	0	0.0	0.0	0	0.0	0.0	0	0.0	0.0	0	0.0	0.0
Granma	0	0.0	0.0	0	0.0	0.0	0	0.0	0.0	0	0.0	0.0	0	0.0	0.0	0	0.0	0.0
Santiago de Cuba	0	0.0	0.0	0	0.0	0.0	0	0.0	0.0	0	0.0	0.0	0	0.0	0.0	0	0.0	0.0
Guantánamo	0	0.0	0.0	0	0.0	0.0	1	33.3	2.8	0	0.0	0.0	1	25.0	1.4	0	0.0	0.0
Isla de La Juventud	0	0.0	0.0	0	0.0	0.0	0	0.0	0.0	0	0.0	0.0	0	0.0	0.0	0	0.0	0.0
Total	3	6.8	0.3	2	6.9	0.2	3	8.1	0.3	1	5.3	0.1	6	7.4	0.3	3	6.3	0.2
Por ciento calculado en base al total de casos, de todas las edades, de cada provincia, sexo y año																		
Tasa por 100 000 habitantes de 60 años y más de cada provincia, sexo y año																		

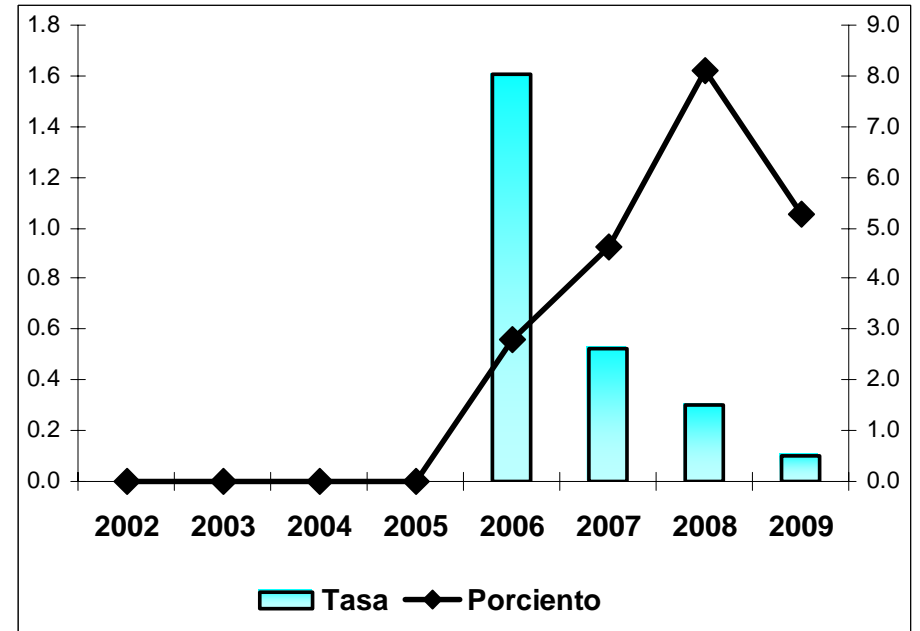
Tasa de Incidencia de Hepatitis Viral Sin Especificar y por ciento del total de casos de esta enfermedad. Cuba, 2002-2009.



Tasa de Incidencia de Hepatitis Viral Sin Especificar en hombres y por ciento del total de casos de esta enfermedad en hombres. Cuba, 2002-2009.



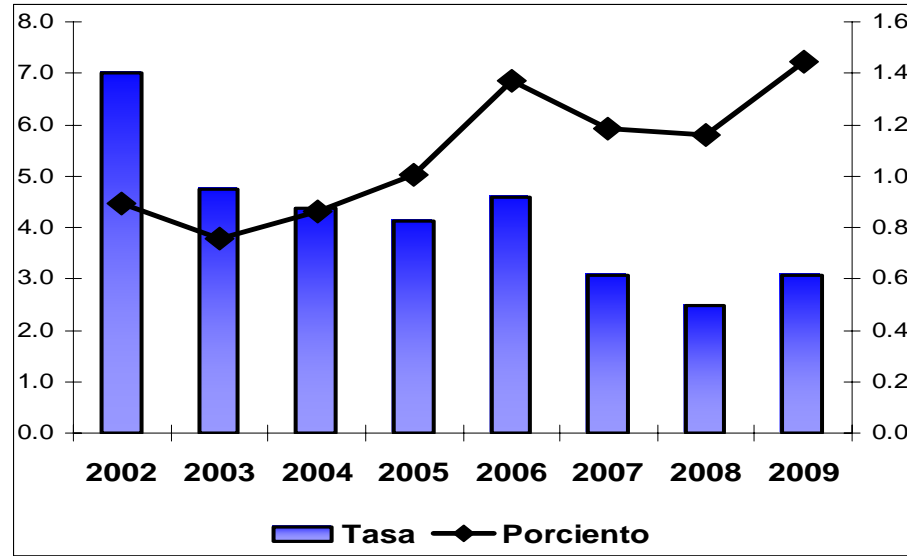
Tasa de Incidencia de Hepatitis Viral Sin Especificar en mujeres y por ciento del total de casos de esta enfermedad en mujeres. Cuba, 2002-2009.



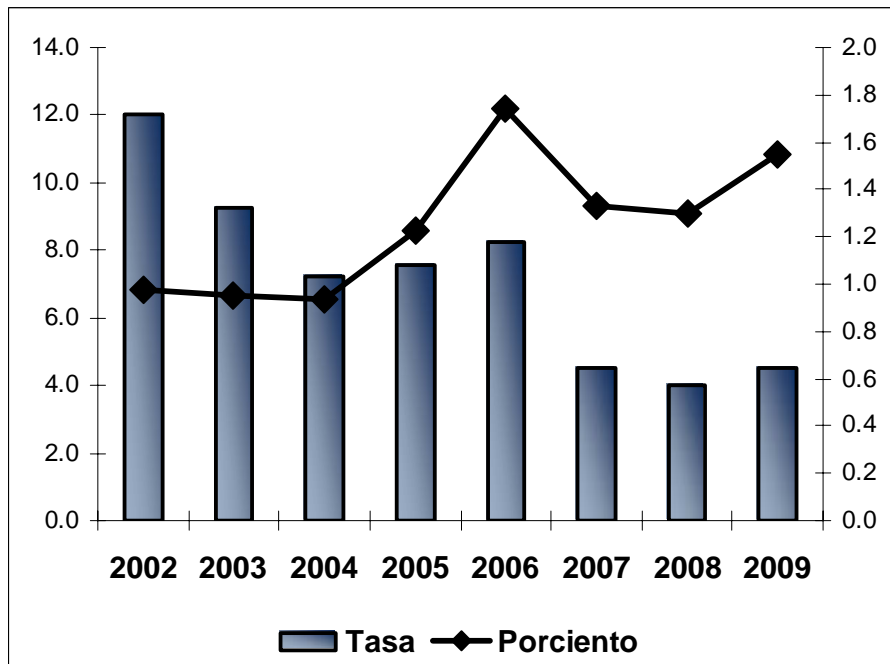
Incidencia de Blenorragia según provincias, sexo y año

Provincias	Masculino						Femenino						Ambos Sexos					
	2008			2009			2008			2008			2009			2008		
	No.	%	Tasa	No.	%	Tasa	No.	%	Tasa	No.	%	Tasa	No.	%	Tasa	No.	%	Tasa
Pinar del Río	1	1.3	1.7	1	1.3	1.6	0	0.0	0.0	0	0.0	0.0	1	0.9	0.8	1	0.9	0.8
La Habana	0	0.0	0.0	3	1.9	4.9	0	0.0	0.0	0	0.0	0.0	0	0.0	0.0	3	1.3	2.4
Ciudad de La Habana	18	1.3	10.5	16	1.4	9.2	8	1.1	3.3	13	1.5	5.4	26	1.2	6.3	29	1.4	7.0
Matanzas	1	0.7	1.8	1	0.8	1.7	0	0.0	0.0	0	0.0	0.0	1	0.5	0.8	1	0.6	0.8
Villa Clara	5	3.0	6.3	2	1.3	2.5	0	0.0	0.0	0	0.0	0.0	5	2.6	3.1	2	1.1	1.2
Cienfuegos	3	2.5	9.0	3	2.4	8.8	3	5.3	8.6	1	2.3	2.8	6	3.4	8.8	4	2.4	5.7
Sancti Spíritus	0	0.0	0.0	4	3.6	9.3	0	0.0	0.0	1	2.5	2.3	0	0.0	0.0	5	3.3	5.7
Ciego de Ávila	2	5.7	6.1	0	0.0	0.0	0	0.0	0.0	0	0.0	0.0	2	3.9	3.0	0	0.0	0.0
Camagüey	1	2.2	1.6	0	0.0	0.0	0	0.0	0.0	0	0.0	0.0	1	1.1	0.8	0	0.0	0.0
Las Tunas	2	1.2	5.0	4	3.0	9.7	0	0.0	0.0	1	2.0	2.4	2	1.0	2.5	5	2.7	6.1
Holguín	0	0.0	0.0	0	0.0	0.0	0	0.0	0.0	1	2.6	1.2	0	0.0	0.0	1	0.7	0.6
Granma	1	0.8	1.6	3	2.0	4.7	0	0.0	0.0	0	0.0	0.0	1	0.6	0.8	3	1.4	2.3
Santiago de Cuba	1	4.5	1.3	1	2.2	1.3	0	0.0	0.0	0	0.0	0.0	1	3.2	0.6	1	1.4	0.6
Guantánamo	1	0.7	2.9	3	1.7	8.6	0	0.0	0.0	1	1.3	2.7	1	0.5	1.4	4	1.6	5.6
Isla de La Juventud	0	0.0	0.0	0	0.0	0.0	0	0.0	0.0	0	0.0	0.0	0	0.0	0.0	0	0.0	0.0
Total	36	1.3	4.0	41	1.6	4.5	11	0.9	1.1	18	1.3	1.8	47	1.2	2.5	59	1.4	3.1
Por ciento calculado en base al total de casos, de todas las edades, de cada provincia, sexo y año																		
Tasa por 100 000 habitantes de 60 años y más de cada provincia, sexo y año																		

Tasa de Incidencia de Blenorragia y por ciento del total de casos de esta enfermedad. Cuba, 2002-2009.



Tasa de Incidencia de Blenorragia en hombres y por ciento del total de casos de esta enfermedad en hombres. Cuba, 2002-2009.



Tasa de Incidencia de Blenorragia en mujeres y por ciento del total de casos de esta enfermedad en mujeres. Cuba, 2002-2007.

