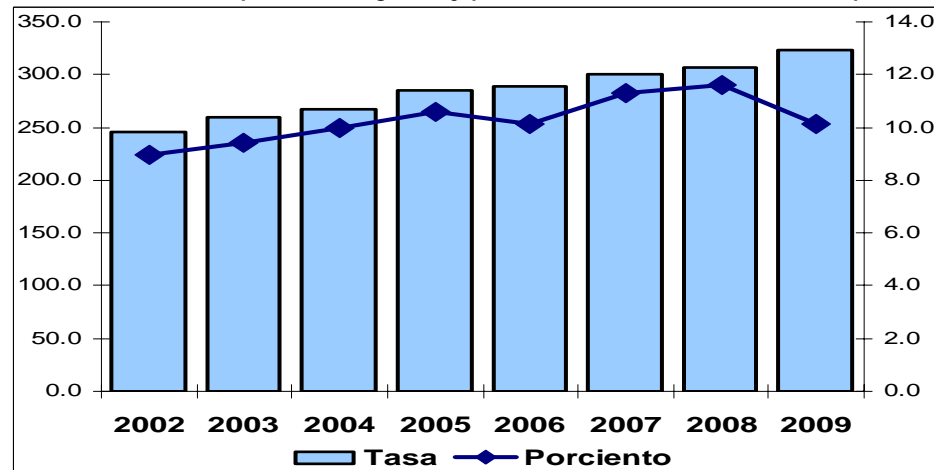


**INDICADORES DE MORBILIDAD  
ENFERMEDADES TRANSMISIBLES**

Atenciones Médicas por Enfermedades Respiratorias Agudas según provincias y año

Provincias	2008			2009		
	No.	%	Tasa	No.	%	Tasa
Pinar del Río	33699	10.7	285.2	36991	9.5	304.0
La Habana	39533	11.2	319.0	38515	9.8	303.5
Ciudad de La Habana	144179	13.2	351.4	147302	12.2	354.1
Matanzas	40213	11.9	340.1	46876	10.4	386.1
Villa Clara	60530	15.1	371.0	67300	13.4	405.5
Cienfuegos	21716	12.1	318.4	24238	10.8	346.3
Sancti Spiritus	33443	14.2	391.6	36161	12.6	414.3
Ciego de Ávila	20168	11.8	302.0	24438	10.0	358.3
Camagüey	42392	11.0	332.8	45999	9.3	352.6
Las Tunas	20123	10.2	251.0	23670	7.9	286.6
Holguín	43879	10.0	267.2	45820	8.5	271.2
Granma	26451	9.1	212.9	34861	8.1	272.5
Santiago de Cuba	33619	9.1	216.1	32805	7.9	205.0
Guantánamo	14023	8.4	201.9	14383	6.5	201.8
Isla de La Juventud	3371	9.7	317.9	3671	8.0	329.9
<b>Total</b>	<b>577339</b>	<b>11.6</b>	<b>306.2</b>	<b>623030</b>	<b>10.1</b>	<b>322.9</b>
<i>Por ciento calculado en base al total de atenciones médicas por enfermedades respiratorias, de cada provincia y año</i>						
<i>Tasa por 1000 habitantes de 60 años y más de cada provincia y año</i>						

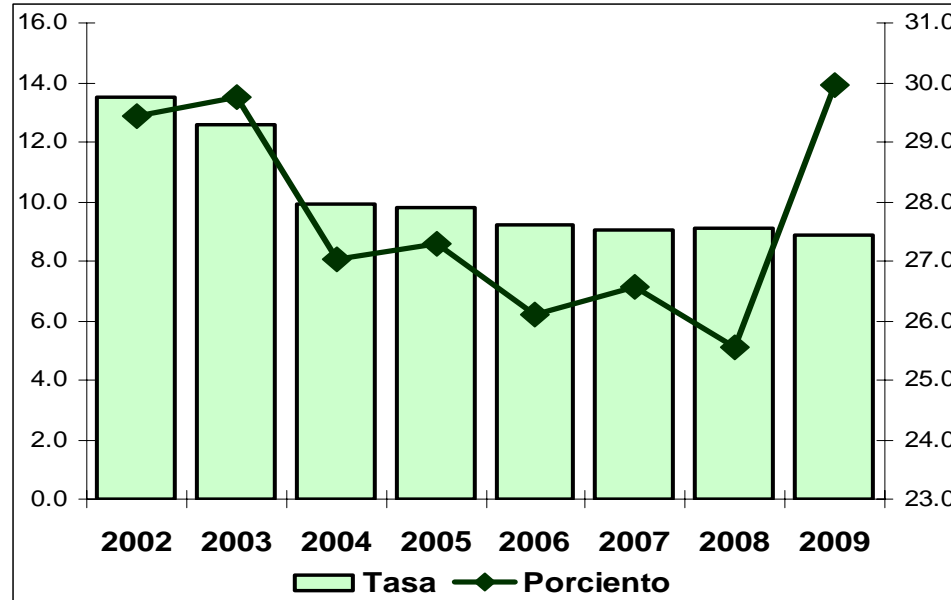
Tasa de atenciones médicas por Enfermedades Respiratorias Agudas y porcentaje del total de atenciones por esta enfermedad. Cuba, 2002-2009.



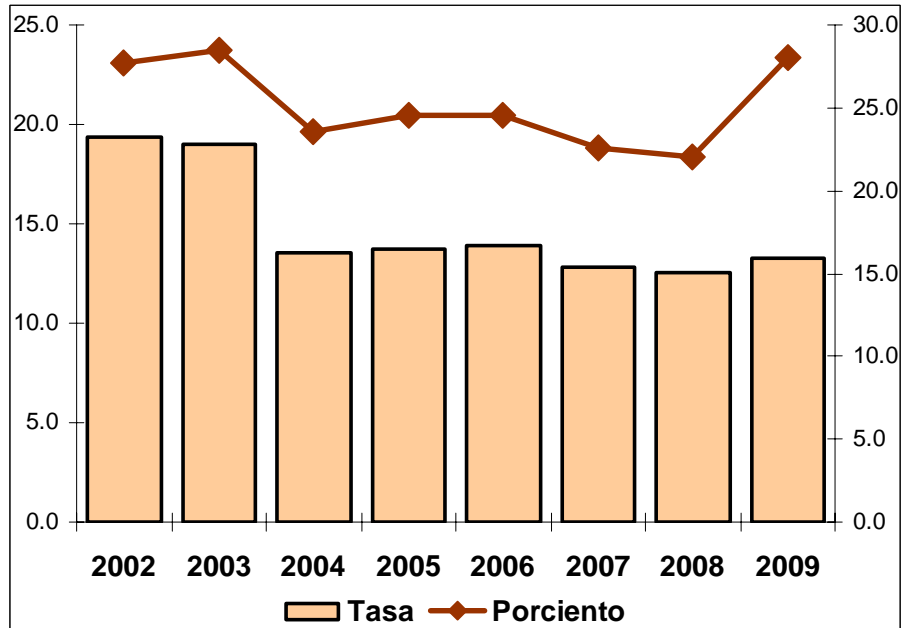
## Incidencia de Tuberculosis Pulmonar según provincias, sexo y año

Provincias	Masculino						Femenino						Ambos Sexos					
	2008			2009			2008			2009			2008			2009		
	No.	%	Tasa	No.	%	Tasa	No.	%	Tasa	No.	%	Tasa	No.	%	Tasa	No.	%	Tasa
Pinar del Río	15	45.5	25.0	14	50.0	22.7	10	55.6	17.2	9	64.3	15.0	25	49.0	21.2	23	54.8	18.9
La Habana	6	14.0	10.0	4	12.9	6.5	2	22.2	3.1	0	0.0	0.0	8	15.4	6.5	4	10.8	3.2
Ciudad de La Habana	25	20.5	14.6	32	29.1	18.4	19	40.4	7.9	14	30.4	5.8	44	26.0	10.7	46	29.5	11.1
Matanzas	3	15.8	5.3	10	41.7	17.1	5	71.4	8.2	2	100.0	3.2	8	30.8	6.8	12	46.2	9.9
Villa Clara	11	29.7	13.9	9	28.1	11.2	5	45.5	6.0	2	28.6	2.3	16	33.3	9.8	11	28.2	6.6
Cienfuegos	1	12.5	3.0	8	42.1	23.5	1	33.3	2.9	1	50.0	2.8	2	18.2	2.9	9	42.9	12.9
Sancti Spíritus	9	47.4	21.2	2	20.0	4.6	2	25.0	4.6	3	100.0	6.8	11	40.7	12.9	5	38.5	5.7
Ciego de Ávila	5	13.9	15.3	9	37.5	27.0	1	9.1	2.9	4	36.4	11.5	6	12.8	9.0	13	37.1	19.1
Camagüey	5	20.0	8.1	6	37.5	9.5	0	0.0	0.0	0	0.0	0.0	5	18.5	3.9	6	30.0	4.6
Las Tunas	6	18.8	15.0	1	5.0	2.4	0	0.0	0.0	1	20.0	2.4	6	16.2	7.5	2	8.0	2.4
Holguín	5	12.2	6.2	4	11.4	4.9	3	25.0	3.6	2	15.4	2.3	8	15.1	4.9	6	12.5	3.6
Granma	8	21.1	12.9	10	32.3	15.8	5	41.7	8.0	5	50.0	7.8	13	26.0	10.5	15	36.6	11.7
Santiago de Cuba	8	18.6	10.8	8	24.2	10.5	6	54.5	7.4	5	55.6	6.0	14	25.9	9.0	13	31.0	8.1
Guantánamo	4	50.0	11.7	4	25.0	11.5	1	20.0	2.8	2	33.3	5.5	5	38.5	7.2	6	27.3	8.4
Isla de La Juventud	1	25.0	18.6	0	0.0	0.0	0	0.0	0.0	0	0.0	0.0	1	12.5	9.4	0	0.0	0.0
<b>Total</b>	<b>112</b>	<b>22.0</b>	<b>12.5</b>	<b>121</b>	<b>28.0</b>	<b>13.3</b>	<b>60</b>	<b>36.4</b>	<b>6.0</b>	<b>50</b>	<b>36.0</b>	<b>4.9</b>	<b>172</b>	<b>25.6</b>	<b>9.1</b>	<b>171</b>	<b>29.9</b>	<b>8.9</b>
Por ciento calculado en base al total de casos, de todas las edades, de cada provincia, sexo y año																		
Tasa por 100 000 habitantes de 60 años y más de cada provincia, sexo y año																		

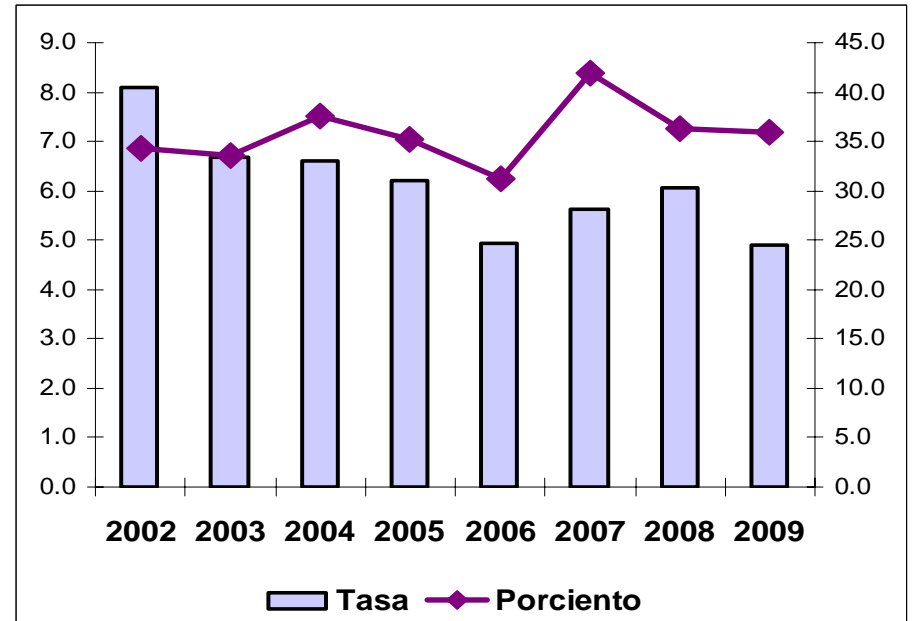
Tasa de Incidencia de Tuberculosis Pulmonar y por ciento del total de casos de esta enfermedad. Cuba, 2002-2009.



Tasa de Incidencia de Tuberculosis Pulmonar en hombres y por ciento del total de casos de esta enfermedad en hombres. Cuba, 2002-2009.



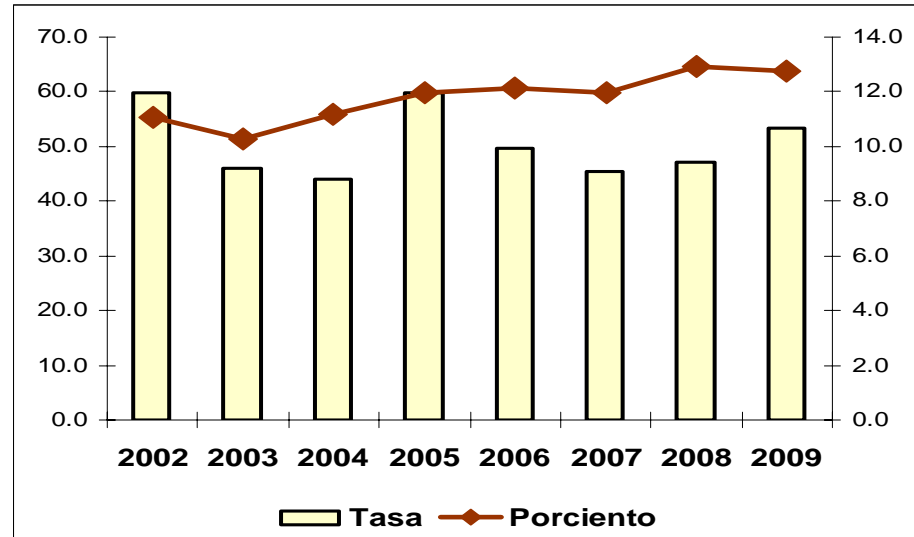
Tasa de Incidencia de Tuberculosis Pulmonar en mujeres y por ciento del total de casos de esta enfermedad en mujeres. Cuba, 2002-2009.



Atenciones Médicas por Enfermedades Diarreicas Agudas según provincias y año

Provincias	2008			2009		
	No.	%	Tasa	No.	%	Tasa
Pinar del Río	5471	12.6	46.3	6153	12.4	50.6
La Habana	6036	13.1	48.7	7860	12.8	61.9
Ciudad de La Habana	25318	14.9	61.7	30847	14.6	74.2
Matanzas	4747	13.2	40.1	5267	11.8	43.4
Villa Clara	8383	17.3	51.4	11339	17.4	68.3
Cienfuegos	3457	13.7	50.7	3329	13.6	47.6
Sancti Spiritus	3827	13.2	44.8	4222	14.8	48.4
Ciego de Ávila	3633	12.7	54.4	3139	11.7	46.0
Camagüey	5628	12.1	44.2	6540	11.7	50.1
Las Tunas	3233	11.1	40.3	3767	10.9	45.6
Holguín	5281	10.2	32.2	5302	9.9	31.4
Granma	3592	9.4	28.9	4827	9.6	37.7
Santiago de Cuba	6977	11.2	44.8	6960	10.8	43.5
Guantánamo	2551	9.7	36.7	2745	9.1	38.5
Isla de La Juventud	847	11.7	79.9	524	9.6	47.1
<b>Total</b>	<b>88981</b>	<b>12.9</b>	<b>47.2</b>	<b>102821</b>	<b>12.8</b>	<b>53.3</b>
<i>Por ciento calculado en base al total de atenciones médicas por enfermedades diarreicas agudas, de cada provincia y año</i>						
<i>Tasa por 1000 habitantes de 60 años y más de cada provincia y año</i>						

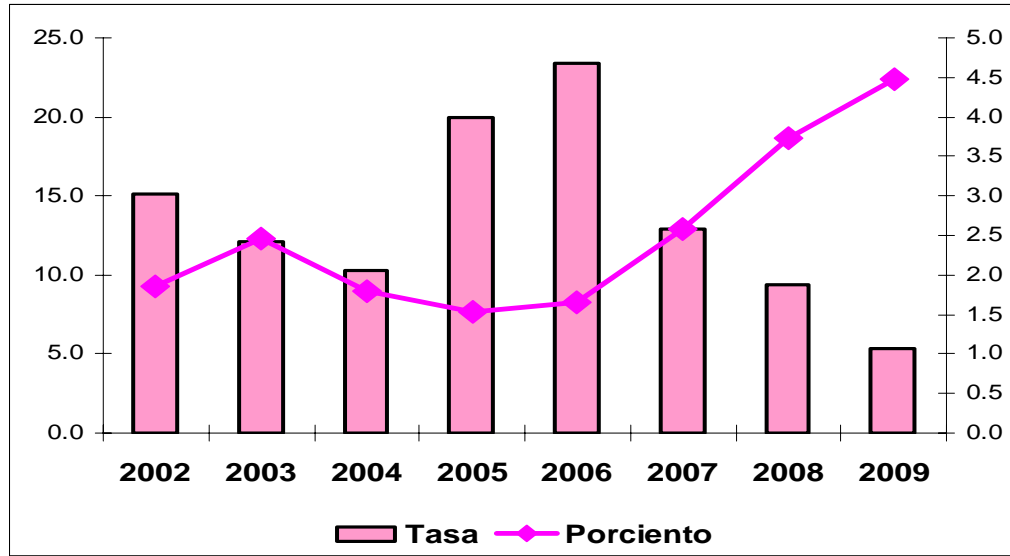
Tasa de atenciones médicas por Enfermedades Diarreicas Agudas y porcentaje del total de atenciones por esta enfermedad. Cuba, 2002-2009.



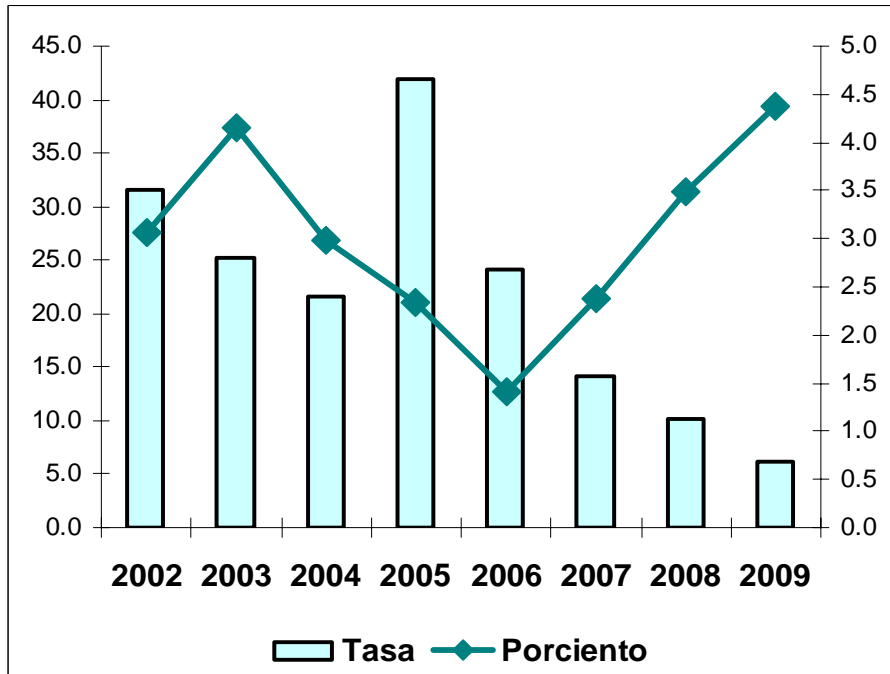
## Incidencia de Hepatitis A según provincias, sexo y año

Provincias	Masculino						Femenino						Ambos Sexos					
	2008			2009			2008			2009			2008			2009		
	No.	%	Tasa	No.	%	Tasa	No.	%	Tasa	No.	%	Tasa	No.	%	Tasa	No.	%	Tasa
Pinar del Río	4	3.4	6.7	3	8.8	4.9	1	1.5	1.7	1	4.8	1.7	5	2.7	4.2	4	7.3	3.3
La Habana	5	7.9	8.3	0	0.0	0.0	2	4.2	3.1	5	8.8	7.6	7	6.3	5.6	5	5.4	3.9
Ciudad de La Habana	16	8.7	9.3	8	6.5	4.6	11	6.7	4.6	7	6.4	2.9	27	7.8	6.6	15	6.5	3.6
Matanzas	10	3.0	17.6	3	2.0	5.1	8	3.2	13.1	4	3.2	6.3	18	3.1	15.2	7	2.6	5.8
Villa Clara	4	1.4	5.0	5	3.4	6.2	5	2.1	6.0	6	5.9	7.0	9	1.8	5.5	11	4.4	6.6
Cienfuegos	4	4.0	12.1	0	0.0	0.0	3	5.0	8.6	1	4.2	2.8	7	4.4	10.3	1	2.1	1.4
Sancti Spíritus	8	1.1	18.9	11	3.3	25.5	10	1.8	23.2	6	2.6	13.6	18	1.4	21.1	17	3.0	19.5
Ciego de Ávila	1	4.3	3.1	0	0.0	0.0	1	6.3	2.9	0	0.0	0.0	2	5.1	3.0	0	0.0	0.0
Camagüey	5	4.3	8.1	1	1.4	1.6	7	7.3	10.7	1	1.5	1.5	12	5.7	9.4	2	1.4	1.5
Las Tunas	2	6.1	5.0	4	8.9	9.7	3	3.3	7.5	1	3.2	2.4	5	4.0	6.2	5	6.6	6.1
Holguín	8	3.3	10.0	7	6.3	8.5	12	4.8	14.3	7	7.2	8.1	20	4.1	12.2	14	6.7	8.3
Granma	7	4.1	11.3	8	9.3	12.6	10	8.3	16.0	4	5.5	6.2	17	5.8	13.7	12	7.5	9.4
Santiago de Cuba	10	7.6	13.5	5	7.9	6.6	12	10.3	14.8	3	6.1	3.6	22	8.8	14.1	8	7.1	5.0
Guantánamo	4	6.8	11.7	1	5.0	2.9	0	0.0	0.0	1	12.5	2.7	4	3.9	5.8	2	7.1	2.8
Isla de La Juventud	3	25.0	55.9	0	0.0	0.0	1	16.7	19.1	0	0.0	0.0	4	22.2	37.7	0	0.0!	0.0
<b>Total</b>	<b>91</b>	<b>3.5</b>	<b>10.2</b>	<b>56</b>	<b>4.4</b>	<b>6.1</b>	<b>86</b>	<b>4.1</b>	<b>8.7</b>	<b>47</b>	<b>4.6</b>	<b>4.6</b>	<b>177</b>	<b>3.7</b>	<b>9.4</b>	<b>103</b>	<b>4.5</b>	<b>5.3</b>
Por ciento calculado en base al total de casos, de todas las edades, de cada provincia, sexo y año																		
Tasa por 100 000 habitantes de 60 años y más de cada provincia, sexo y año																		

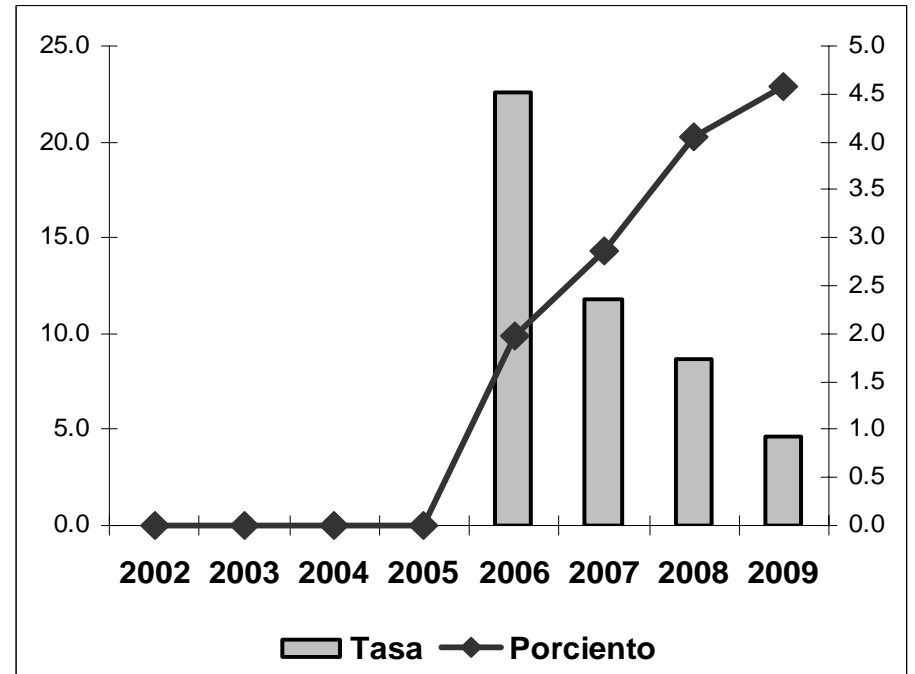
Tasa de Incidencia de Hepatitis A y porcentaje del total de casos de esta enfermedad. Cuba, 2002-2009.



Tasa de Incidencia de Hepatitis A en hombres y porcentaje del total de casos de esta enfermedad en hombres. Cuba, 2002-2009.



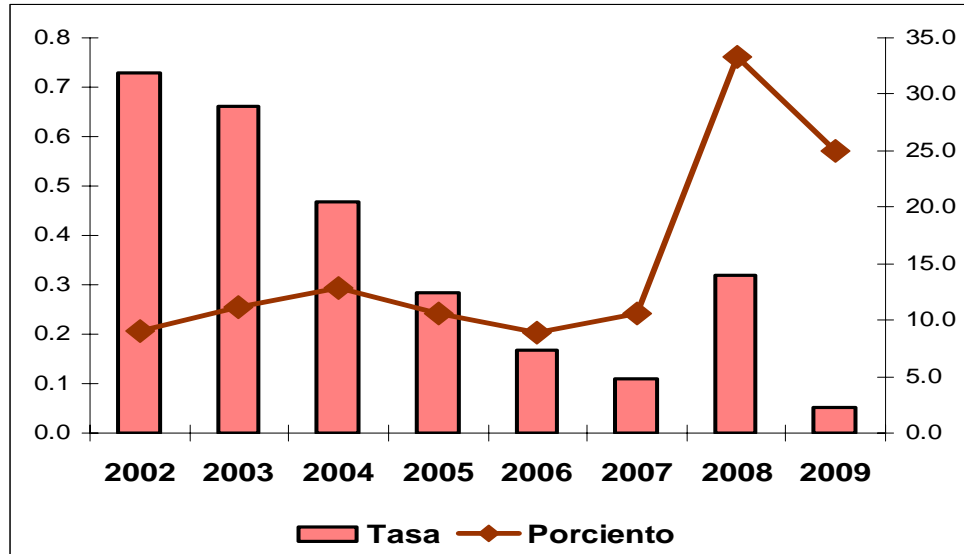
Tasa de Incidencia de Hepatitis A en mujeres y porcentaje del total de casos de esta enfermedad en mujeres. Cuba, 2002-2009.



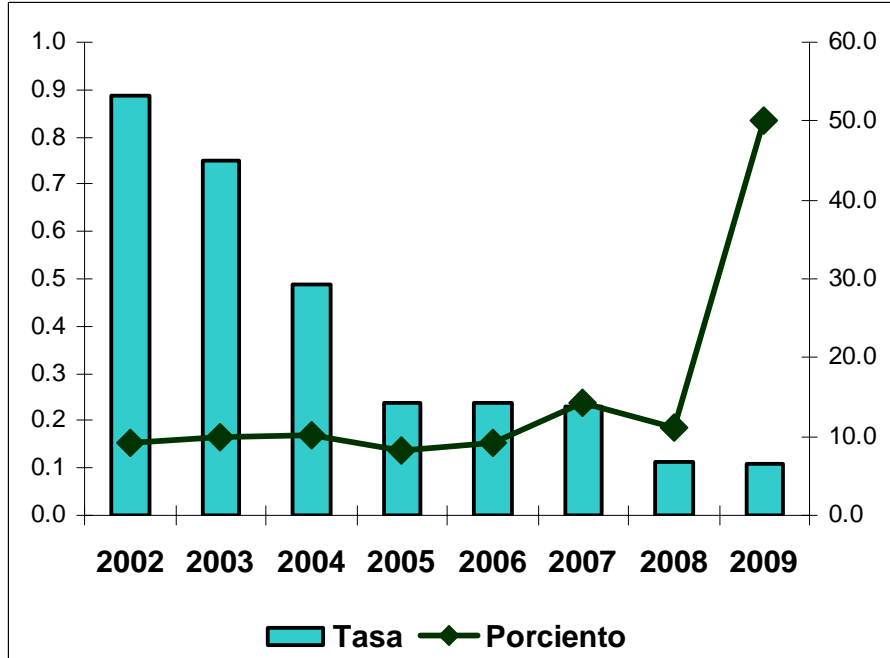
## Incidencia de Hepatitis B según provincias, sexo y año

Provincias	Masculino						Femenino						Ambos Sexos					
	2008			2009			2008			2009			2008			2009		
	No.	%	Tasa	No.	%	Tasa	No.	%	Tasa	No.	%	Tasa	No.	%	Tasa	No.	%	Tasa
Pinar del Río	0	0.0	0.0	0	0.0	0.0	1	100.0	1.7	0	0.0	0.0	1	50.0	0.8	0	0.0	0.0
La Habana	0	0.0	0.0	0	0.0	0.0	0	0.0	0.0	0	0.0	0.0	0	0.0	0.0	0	0.0	0.0
Ciudad de La Habana	0	0.0	0.0	0	0.0	0.0	3	75.0	1.3	0	0.0	0.0	3	42.9	0.7	0	0.0	0.0
Matanzas	0	0.0	0.0	0	0.0	0.0	0	0.0	0.0	0	0.0	0.0	0	0.0	0.0	0	0.0	0.0
Villa Clara	0	0.0	0.0	0	0.0	0.0	0	0.0	0.0	0	0.0	0.0	0	0.0	0.0	0	0.0	0.0
Cienfuegos	0	0.0	0.0	0	0.0	0.0	0	0.0	0.0	0	0.0	0.0	0	0.0	0.0	0	0.0	0.0
Sancti Spíritus	0	0.0	0.0	0	0.0	0.0	0	0.0	0.0	0	0.0	0.0	0	0.0	0.0	0	0.0	0.0
Ciego de Ávila	0	0.0	0.0	0	0.0	0.0	0	0.0	0.0	0	0.0	0.0	0	0.0	0.0	0	0.0	0.0
Camagüey	0	0.0	0.0	1	100.0	1.6	0	0.0	0.0	0	0.0	0.0	0	0.0	0.0	1	100.0	0.8
Las Tunas	0	0.0	0.0	0	0.0	0.0	0	0.0	0.0	0	0.0	0.0	0	0.0	0.0	0	0.0	0.0
Holguín	0	0.0	0.0	0	0.0	0.0	0	0.0	0.0	0	0.0	0.0	0	0.0	0.0	0	0.0	0.0
Granma	0	0.0	0.0	0	0.0	0.0	0	0.0	0.0	0	0.0	0.0	0	0.0	0.0	0	0.0	0.0
Santiago de Cuba	0	0.0	0.0	0	0.0	0.0	0	0.0	0.0	0	0.0	0.0	0	0.0	0.0	0	0.0	0.0
Guantánamo	1	50.0	2.9	0	0.0	0.0	1	100.0	2.8	0	0.0	0.0	2	66.7	2.9	0	0.0	0.0
Isla de La Juventud	0	0.0	0.0	0	0.0	0.0	0	0.0	0.0	0	0.0	0.0	0	0.0	0.0	0	0.0	0.0
<b>Total</b>	<b>1</b>	<b>11.1</b>	<b>0.1</b>	<b>1</b>	<b>50.0</b>	<b>0.1</b>	<b>5</b>	<b>55.6</b>	<b>0.5</b>	<b>0</b>	<b>0.0</b>	<b>0.0</b>	<b>6</b>	<b>33.3</b>	<b>0.3</b>	<b>1</b>	<b>25.0</b>	<b>0.1</b>
Por ciento calculado en base al total de casos, de todas las edades, de cada provincia, sexo y año																		
Tasa por 100 000 habitantes de 60 años y más de cada provincia, sexo y año																		

Tasa de Incidencia de Hepatitis B y por ciento del total de casos de esta enfermedad. Cuba, 2002-2007.



Tasa de Incidencia de Hepatitis B en hombres y por ciento del total de casos de esta enfermedad en hombres. Cuba, 2002-2009.



Tasa de Incidencia de Hepatitis B en mujeres y por ciento del total de casos de esta enfermedad en mujeres. Cuba, 2002-2009.

