

**INDICADORES DE MORBILIDAD  
ENFERMEDADES TRANSMISIBLES**

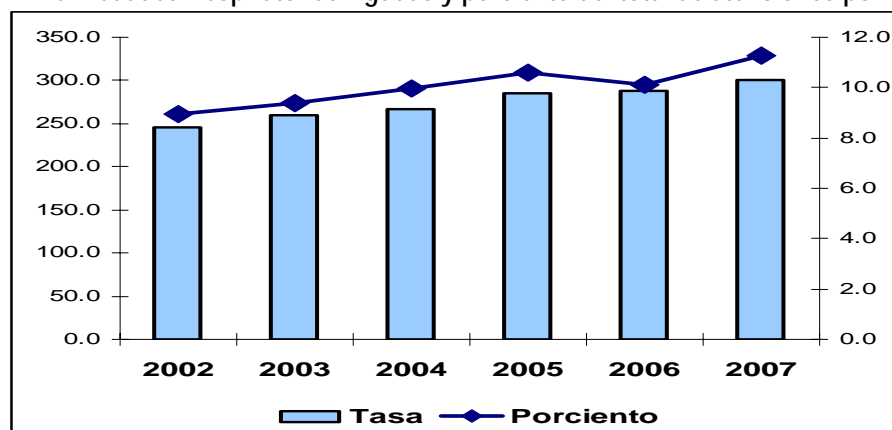
Atenciones Médicas por Enfermedades Respiratorias Agudas según provincias y año

Provincias	2002			2003			2004			2005			2006			2007		
	No.	%	Tasa	No.	%	Tasa	No.	%	Tasa	No.	%	Tasa	No.	%	Tasa	No.	%	Tasa
Pinar del Río	28795	9.4	289.0	25749	8.8	254.4	26741	9.6	256.1	26259	9.7	243.9	26109	8.9	237.3	27541	9.6	242.5
La Habana	30632	9.1	284.6	30188	9.0	275.8	29721	9.7	264.2	30170	10.1	261.6	35974	9.4	307.5	36004	10.3	300.4
Ciudad de La Habana	98542	9.5	263.2	115232	10.5	304.8	119957	11.2	311.1	122943	11.7	313.4	134263	11.5	341.8	143770	13.0	360.5
Matanzas	29857	9.4	292.9	29597	9.1	285.6	31249	9.8	293.5	33763	10.5	309.3	34049	10.5	306.1	38104	11.2	333.4
Villa Clara	42409	10.8	291.1	44485	11.4	301.7	47865	11.8	317.6	53066	12.7	345.6	54495	13.1	349.8	61812	14.9	388.4
Cienfuegos	15211	8.3	257.1	16354	8.6	272.5	17178	9.6	279.4	18417	10.4	292.4	15913	9.5	247.8	22145	12.0	335.6
Sancti Spíritus	29463	11.6	393.0	32979	12.4	434.2	31201	13.0	401.6	38294	14.0	482.0	34249	13.8	423.0	33962	14.2	409.2
Ciego de Ávila	13099	9.8	224.4	14665	10.2	247.2	16052	10.6	263.8	16622	11.4	267.3	18191	10.7	287.1	18977	11.9	292.1
Camagüey	23019	7.8	206.3	25590	8.3	226.1	29921	9.4	257.8	32552	10.0	274.3	39818	10.2	330.3	36706	10.6	297.0
Las Tunas	10077	7.3	150.8	11540	7.5	169.3	12854	8.2	182.5	16734	9.4	230.5	17088	8.4	229.2	18114	9.6	234.6
Holguín	32245	7.8	232.5	31679	8.1	224.2	36593	8.7	251.1	43858	9.2	292.6	40703	8.7	264.6	42295	9.6	266.3
Granma	17373	7.2	167.0	19292	8.0	182.2	19955	7.8	182.6	22833	8.3	202.7	21366	7.6	184.4	23643	8.4	197.2
Santiago de Cuba	19270	7.2	145.4	21242	7.4	157.4	23439	8.1	168.4	29515	9.0	206.3	27548	7.5	188.2	30079	8.9	199.8
Guantánamo	10814	7.1	181.9	11473	7.8	190.0	11593	7.7	186.6	12980	8.2	203.2	11387	7.1	174.0	12089	8.3	179.4
Isla de La Juventud	2203	6.7	278.9	2101	6.5	258.5	2209	7.1	257.6	2614	8.3	288.1	2754	8.4	290.7	2772	8.8	277.6
<b>Total</b>	<b>403009</b>	<b>8.9</b>	<b>245.3</b>	<b>432166</b>	<b>9.4</b>	<b>259.2</b>	<b>456528</b>	<b>10.0</b>	<b>266.8</b>	<b>500620</b>	<b>10.6</b>	<b>285.7</b>	<b>513907</b>	<b>10.1</b>	<b>288.5</b>	<b>548013</b>	<b>11.3</b>	<b>299.9</b>

Por ciento calculado en base al total de casos, de todas las edades, de cada provincia y Cuba

Tasa por 1000 habitantes de 60 años y más de cada provincia y Cuba

Tasa de atenciones médicas por Enfermedades Respiratorias Agudas y por ciento del total de atenciones por esta enfermedad. Cuba, 2002-2007.



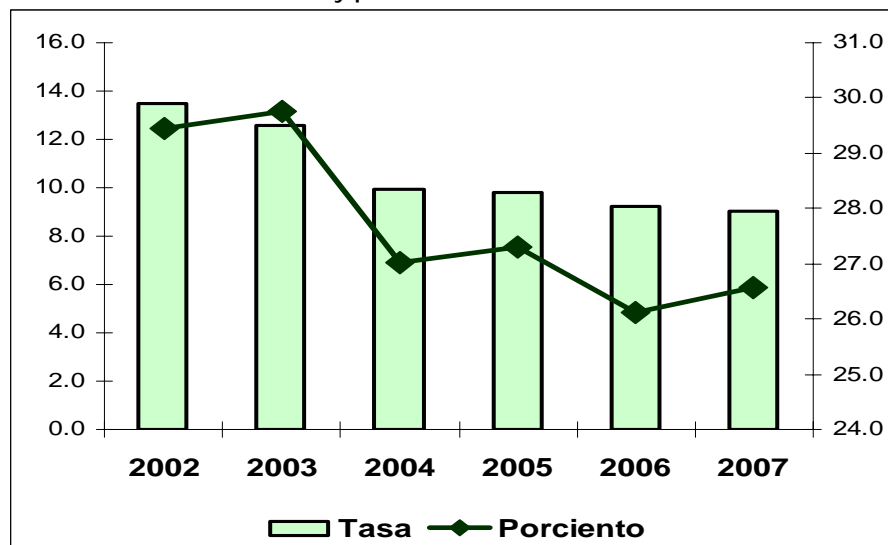
Incidencia de Tuberculosis Pulmonar según provincias y año

Provincias	2002			2003			2004			2005			2006			2007		
	No.	%	Tasa	No.	%	Tasa	No.	%	Tasa	No.	%	Tasa	No.	%	Tasa	No.	%	Tasa
Pinar del Río	14	34.1	14.0	15	40.5	14.8	14	40.0	13.4	14	45.2	13.0	9	24.3	8.2	19	42.2	16.7
La Habana	9	20.9	8.4	13	34.2	11.9	7	18.4	6.2	5	12.5	4.3	6	15.0	5.1	10	23.3	8.3
Ciudad de La Habana	65	33.0	17.4	68	38.0	18.0	47	32.4	12.2	51	30.0	13.0	48	29.3	12.2	43	34.4	10.8
Matanzas	14	38.9	13.7	7	21.2	6.8	10	31.3	9.4	11	31.4	10.1	5	25.0	4.5	13	41.9	11.4
Villa Clara	33	42.9	22.7	12	20.3	8.1	14	25.9	9.3	16	30.8	10.4	16	30.8	10.3	19	40.4	11.9
Cienfuegos	6	40.0	10.1	9	52.9	15.0	3	25.0	4.9	4	36.4	6.4	12	50.0	18.7	3	15.8	4.5
Sancti Spiritus	13	50.0	17.3	6	27.3	7.9	12	27.3	15.4	10	35.7	12.6	11	52.4	13.6	10	55.6	12.0
Ciego de Ávila	7	14.9	12.0	10	27.8	16.9	4	13.3	6.6	4	11.4	6.4	7	21.2	11.0	4	7.5	6.2
Camagüey	9	25.7	8.1	12	40.0	10.6	6	19.4	5.2	7	21.9	5.9	6	18.8	5.0	7	25.9	5.7
Las Tunas	4	10.5	6.0	6	14.0	8.8	16	37.2	22.7	12	35.3	16.5	6	21.4	8.0	7	18.9	9.1
Holguín	13	21.3	9.4	13	20.6	9.2	12	22.2	8.2	13	21.0	8.7	8	13.1	5.2	9	15.5	5.7
Granma	13	24.1	12.5	12	21.1	11.3	12	27.9	11.0	7	15.2	6.2	11	22.0	9.5	8	15.7	6.7
Santiago de Cuba	14	26.9	10.6	20	30.8	14.8	7	17.1	5.0	12	40.0	8.4	13	32.5	8.9	6	13.6	4.0
Guantánamo	6	23.1	10.1	6	30.0	9.9	5	21.7	8.0	5	25.0	7.8	5	23.8	7.6	7	31.8	10.4
Isla de La Juventud	2	33.3	25.3	1	14.3	12.3	1	25.0	11.7	1	25.0	11.0	1	20.0	10.6	0	0.0	0.0
<b>Total</b>	<b>222</b>	<b>29.4</b>	<b>13.5</b>	<b>210</b>	<b>29.7</b>	<b>12.6</b>	<b>170</b>	<b>27.0</b>	<b>9.9</b>	<b>172</b>	<b>27.3</b>	<b>9.8</b>	<b>164</b>	<b>26.1</b>	<b>9.2</b>	<b>165</b>	<b>26.6</b>	<b>9.0</b>

Por ciento calculado en base al total de casos, de todas las edades, de cada provincia y Cuba

Tasa por 100 000 habitantes de 60 años y más de cada provincia y Cuba

Tasa de Incidencia de Tuberculosis Pulmonar y por ciento del total de casos de esta enfermedad. Cuba, 2002-2007.



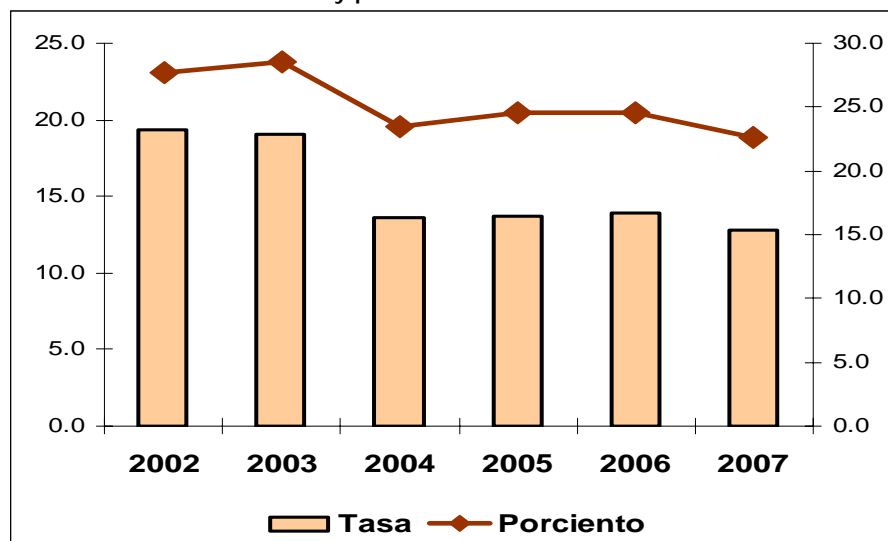
Incidencia de Tuberculosis Pulmonar en hombres según provincias y año

Provincias	2002			2003			2004			2005			2006			2007		
	No.	%	Tasa	No.	%	Tasa	No.	%	Tasa	No.	%	Tasa	No.	%	Tasa	No.	%	Tasa
Pinar del Río	7	28.0	13.5	12	42.9	22.9	10	40.0	18.6	11	40.7	19.9	8	30.8	14.2	11	34.4	19.0
La Habana	7	19.4	13.2	9	32.1	16.7	4	14.3	7.3	4	11.4	7.1	6	20.0	10.5	5	15.6	8.6
Ciudad de La Habana	48	33.6	30.8	44	34.9	28.0	28	26.7	17.4	34	30.4	20.8	33	25.8	20.2	29	30.2	17.5
Matanzas	10	37.0	20.1	5	20.0	9.9	6	25.0	11.6	6	28.6	11.3	4	22.2	7.5	8	32.0	14.5
Villa Clara	26	44.8	36.1	9	23.1	12.4	12	27.9	16.2	7	20.6	9.3	11	29.7	14.4	11	31.4	14.2
Cienfuegos	4	40.0	13.7	7	50.0	23.7	3	30.0	9.9	3	37.5	9.7	6	37.5	19.1	3	18.8	9.3
Sancti Spiritus	9	50.0	23.8	6	40.0	15.7	7	24.1	17.9	8	34.8	20.1	7	50.0	17.3	7	50.0	16.9
Ciego de Ávila	4	11.1	13.5	10	30.3	33.4	1	4.3	3.3	4	12.9	12.9	4	16.0	12.8	4	8.9	12.5
Camagüey	5	20.0	9.1	7	29.2	12.6	5	20.0	8.8	3	11.5	5.2	4	19.0	6.8	5	25.0	8.3
Las Tunas	3	10.0	8.8	6	15.8	17.2	12	38.7	33.5	8	28.6	21.7	6	23.1	15.9	4	12.1	10.3
Holguín	9	18.8	13.0	11	21.2	15.7	6	14.6	8.3	9	18.4	12.2	5	10.4	6.6	7	15.2	9.0
Granma	7	18.9	13.2	7	15.2	13.0	9	27.3	16.3	5	13.9	8.8	9	23.7	15.4	8	18.6	13.3
Santiago de Cuba	9	23.1	14.0	14	29.2	21.4	6	15.8	8.9	9	39.1	13.0	10	29.4	14.2	4	10.5	5.5
Guantánamo	3	18.8	10.0	4	33.3	13.2	2	13.3	6.4	3	23.1	9.5	4	25.0	12.4	5	31.3	15.1
Isla de La Juventud	2	40.0	48.6	1	20.0	23.7	0	0.0	0.0	1	50.0	21.3	1	25.0	20.5	0	0.0	0.0
<b>Total</b>	<b>153</b>	<b>27.7</b>	<b>19.4</b>	<b>152</b>	<b>28.5</b>	<b>19.0</b>	<b>111</b>	<b>23.5</b>	<b>13.6</b>	<b>115</b>	<b>24.6</b>	<b>13.8</b>	<b>118</b>	<b>24.5</b>	<b>13.9</b>	<b>111</b>	<b>22.6</b>	<b>12.8</b>

Por ciento calculado en base al total de casos en hombres, de todas las edades, de cada provincia y Cuba

Tasa por 100 000 hombres de 60 años y más de cada provincia y Cuba

Tasa de Incidencia de Tuberculosis Pulmonar en hombres y por ciento del total de casos de esta enfermedad en hombres. Cuba, 2002-2007.



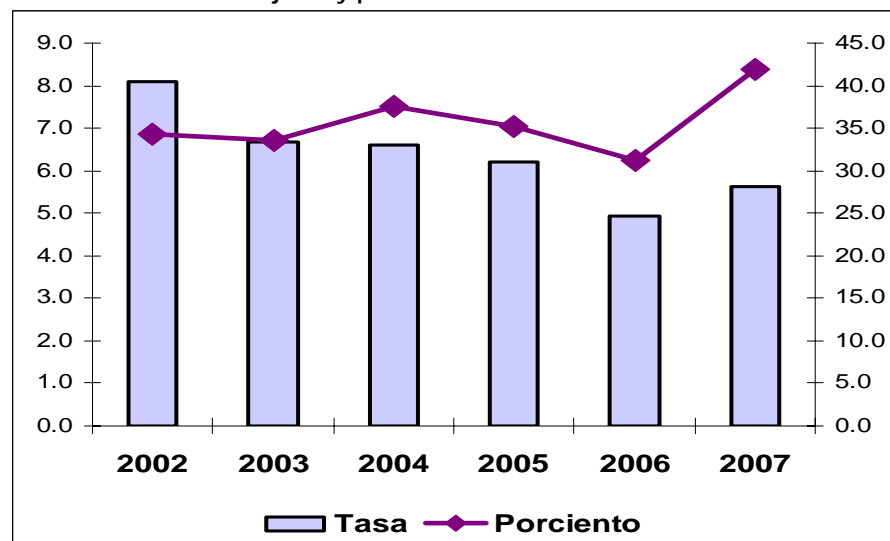
Incidencia de Tuberculosis Pulmonar en mujeres según provincias y año

Provincias	2002			2003			2004			2005			2006			2007		
	No.	%	Tasa	No.	%	Tasa	No.	%	Tasa	No.	%	Tasa	No.	%	Tasa	No.	%	Tasa
Pinar del Río	7	43.8	14.6	3	33.3	6.1	4	40.0	7.9	3	75.0	5.7	1	9.1	1.9	8	61.5	14.4
La Habana	2	28.6	3.7	4	40.0	7.2	3	30.0	5.2	1	20.0	1.7	0	0.0	0.0	5	45.5	8.1
Ciudad de La Habana	17	31.5	7.8	24	45.3	10.9	19	47.5	8.4	17	29.3	7.4	15	41.7	6.5	14	48.3	6.0
Matanzas	4	44.4	7.7	2	25.0	3.8	4	50.0	7.3	5	35.7	8.9	1	50.0	1.7	5	83.3	8.4
Villa Clara	7	36.8	9.5	3	15.0	4.0	2	18.2	2.6	9	50.0	11.5	5	33.3	6.3	8	66.7	9.8
Cienfuegos	2	40.0	6.7	2	66.7	6.6	0	0.0	0.0	1	33.3	3.1	6	75.0	18.3	0	0.0	0.0
Sancti Spiritus	4	50.0	10.8	0	0.0	0.0	5	33.3	12.9	2	40.0	5.0	4	57.1	9.9	3	75.0	7.2
Ciego de Ávila	3	27.3	10.4	0	0.0	0.0	3	42.9	9.9	0	0.0	0.0	3	37.5	9.4	0	0.0	0.0
Camagüey	4	40.0	7.0	5	83.3	8.7	1	16.7	1.7	4	66.7	6.6	2	18.2	3.2	2	28.6	3.1
Las Tunas	1	12.5	3.1	0	0.0	0.0	4	33.3	11.6	4	66.7	11.2	0	0.0	0.0	3	75.0	7.8
Holguín	4	30.8	5.7	2	18.2	2.8	6	46.2	8.2	4	30.8	5.3	3	23.1	3.8	2	16.7	2.5
Granma	6	35.3	11.7	5	45.5	9.6	3	30.0	5.6	2	20.0	3.6	2	16.7	3.5	0	0.0	0.0
Santiago de Cuba	5	38.5	7.3	6	35.3	8.6	1	33.3	1.4	3	42.9	4.1	3	50.0	4.0	2	33.3	2.6
Guantánamo	3	30.0	10.2	2	25.0	6.7	3	37.5	9.7	2	28.6	6.2	1	20.0	3.0	2	33.3	5.8
Isla de La Juventud	0	0.0	0.0	0	0.0	0.0	1	50.0	24.3	0	0.0	0.0	0	0.0	0.0	0	0.0	0.0
<b>Total</b>	<b>69</b>	<b>34.3</b>	<b>8.1</b>	<b>58</b>	<b>33.5</b>	<b>6.7</b>	<b>59</b>	<b>37.6</b>	<b>6.6</b>	<b>57</b>	<b>35.2</b>	<b>6.2</b>	<b>46</b>	<b>31.3</b>	<b>4.9</b>	<b>54</b>	<b>41.9</b>	<b>5.6</b>

Por ciento calculado en base al total de casos en mujeres, de todas las edades, de cada provincia y Cuba

Tasa por 100 000 hombres de 60 años y más de cada provincia y Cuba

Tasa de Incidencia de Tuberculosis Pulmonar en mujeres y por ciento del total de casos de esta enfermedad en mujeres. Cuba, 2002-2007.



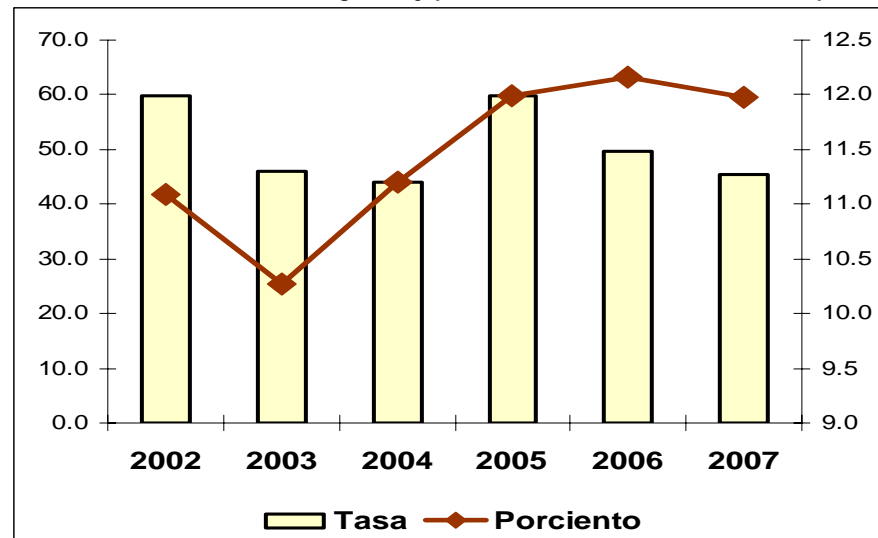
Atenciones Médicas por Enfermedades Diarreicas Agudas según provincias y año

Provincias	2002			2003			2004			2005			2006			2007		
	No.	%	Tasa	No.	%	Tasa	No.	%	Tasa	No.	%	Tasa	No.	%	Tasa	No.	%	Tasa
Pinar del Río	6914	11.3	69.4	5937	10.2	58.7	4889	10.4	46.8	5133	10.8	47.7	5254	11.6	47.8	4514	11.5	39.7
La Habana	8252	11.8	76.7	6370	10.7	58.2	5323	11.0	47.3	6843	12.7	59.3	7074	12.9	60.5	6068	12.6	50.6
Ciudad de La Habana	26958	11.3	72.0	26704	11.4	70.6	25922	13.3	67.2	33280	13.3	84.8	29063	13.4	74.0	25607	13.3	64.2
Matanzas	6733	11.9	66.1	4114	10.4	39.7	4252	11.5	39.9	6372	12.3	58.4	5479	12.4	49.3	4597	12.2	40.2
Villa Clara	8496	14.5	58.3	6412	12.5	43.5	5138	12.8	34.1	8539	14.1	55.6	7359	16.0	47.2	7919	15.6	49.8
Cienfuegos	4097	11.1	69.3	2320	9.5	38.7	2372	10.6	38.6	3794	11.6	60.2	2741	11.4	42.7	3503	12.6	53.1
Sancti Spiritus	4889	14.1	65.2	2686	11.0	35.4	2621	13.1	33.7	5261	15.2	66.2	3451	14.5	42.6	3357	13.6	40.4
Ciego de Ávila	2526	11.1	43.3	2444	10.6	41.2	2066	11.2	34.0	2985	11.5	48.0	2643	12.4	41.7	3254	12.1	50.1
Camagüey	6177	10.7	55.4	4066	10.2	35.9	4696	11.2	40.5	7477	12.3	63.0	5433	12.1	45.1	4657	11.0	37.7
Las Tunas	2902	9.1	43.4	1780	7.4	26.1	2240	8.5	31.8	3558	10.5	49.0	2820	10.4	37.8	2546	10.2	33.0
Holguín	6040	10.0	43.5	3771	8.1	26.7	4379	0.9	30.0	5391	9.2	36.0	4612	9.3	30.0	4440	9.2	28.0
Granma	4903	9.8	47.1	3441	9.2	32.5	3506	9.3	32.1	5214	9.7	46.3	3251	9.0	28.1	3350	9.3	27.9
Santiago de Cuba	5890	9.1	44.4	4052	8.1	30.0	5109	9.3	36.7	7990	10.5	55.8	6452	10.8	44.1	6119	10.2	40.6
Guantánamo	2852	8.5	48.0	2080	7.5	34.5	2629	8.9	42.3	2755	9.0	43.1	2349	8.4	35.9	2469	8.9	36.6
Isla de La Juventud	798	7.7	101.0	447	6.5	55.0	422	6.4	49.2	460	8.0	50.7	433	8.3	45.7	478	0.0	47.9
<b>Total</b>	<b>98427</b>	<b>11.1</b>	<b>59.9</b>	<b>76624</b>	<b>10.3</b>	<b>46.0</b>	<b>75564</b>	<b>11.2</b>	<b>44.2</b>	<b>105052</b>	<b>12.0</b>	<b>59.9</b>	<b>88414</b>	<b>12.2</b>	<b>49.6</b>	<b>82878</b>	<b>12.0</b>	<b>45.4</b>

Por ciento calculado en base al total de casos, de todas las edades, de cada provincia y Cuba

Tasa por 1000 habitantes de 60 años y más de cada provincia y Cuba

Tasa de atenciones médicas por Enfermedades Diarreicas Agudas y porcentaje del total de atenciones por esta enfermedad. Cuba, 2002-2007.



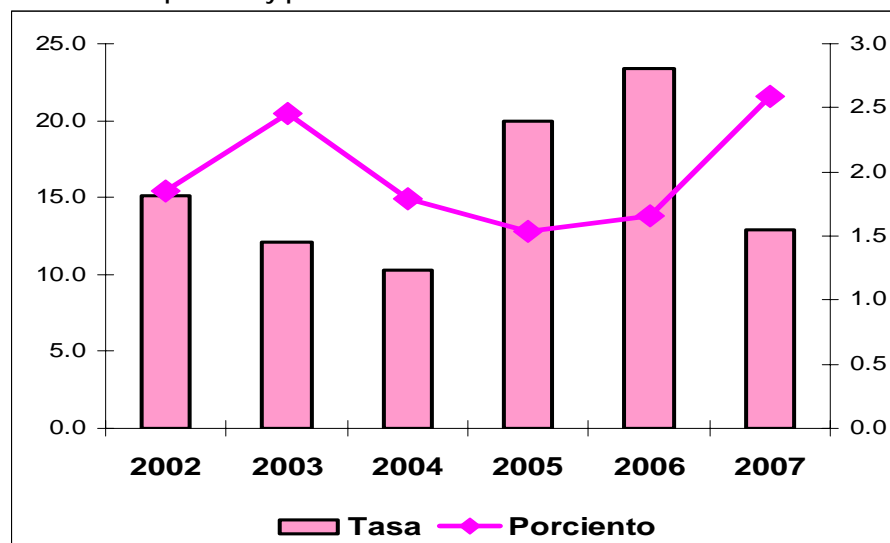
Incidencia de Hepatitis A según provincias y año

Provincias	2002			2003			2004			2005			2006			2007		
	No.	%	Tasa	No.	%	Tasa	No.	%	Tasa	No.	%	Tasa	No.	%	Tasa	No.	%	Tasa
Pinar del Río	9	2.7	9.0	14	4.0	13.8	5	1.2	4.8	21	2.4	19.5	5	1.0	4.5	4	0.9	3.5
La Habana	20	4.0	18.6	12	1.3	11.0	29	2.4	25.8	48	2.3	41.6	28	2.2	23.9	12	3.4	10.0
Ciudad de La Habana	58	3.8	15.5	54	5.4	14.3	44	3.1	11.4	64	2.6	16.3	98	3.3	25.0	56	6.5	14.0
Matanzas	8	2.6	7.8	4	2.1	3.9	10	0.9	9.4	16	1.7	14.7	48	1.8	43.2	16	2.9	14.0
Villa Clara	31	0.8	21.3	14	1.8	9.5	13	3.2	8.6	14	3.3	9.1	18	1.7	11.6	16	2.5	10.1
Cienfuegos	8	1.9	13.5	7	5.0	11.7	4	1.6	6.5	7	3.4	11.1	22	2.0	34.3	14	2.1	21.2
Sancti Spiritus	10	1.0	13.3	14	2.3	18.4	4	2.2	5.1	5	1.6	6.3	11	1.5	13.6	19	1.7	22.9
Ciego de Ávila	6	2.1	10.3	4	3.8	6.7	2	1.8	3.3	4	1.0	6.4	5	1.3	7.9	4	2.0	6.2
Camagüey	13	1.6	11.7	16	2.1	14.1	6	1.3	5.2	36	1.6	30.3	42	1.5	34.8	15	2.7	12.1
Las Tunas	14	2.0	20.9	6	1.4	8.8	8	1.2	11.4	7	0.7	9.6	13	1.6	17.4	20	5.2	25.9
Holguín	23	1.6	16.6	15	1.2	10.6	24	1.0	16.5	55	1.4	36.7	53	1.2	34.5	21	1.6	13.2
Granma	13	2.5	12.5	5	2.0	4.7	7	3.0	6.4	21	0.7	18.6	34	1.0	29.3	18	2.2	15.0
Santiago de Cuba	28	2.2	21.1	15	1.6	11.1	12	1.2	8.6	46	1.1	32.2	27	1.1	18.4	13	1.8	8.6
Guantánamo	8	1.7	13.5	22	4.7	36.4	8	5.9	12.9	5	1.1	7.8	10	2.4	15.3	3	0.7	4.5
Isla de La Juventud	0	0.0	0.0	0	0.0	0.0	0	0.0	0.0	1	3.4	11.0	2	1.0	21.1	4	8.5	40.1
<b>Total</b>	<b>249</b>	<b>1.8</b>	<b>15.2</b>	<b>202</b>	<b>2.5</b>	<b>12.1</b>	<b>176</b>	<b>1.8</b>	<b>10.3</b>	<b>350</b>	<b>1.5</b>	<b>20.0</b>	<b>416</b>	<b>1.7</b>	<b>23.4</b>	<b>235</b>	<b>2.6</b>	<b>12.9</b>

Por ciento calculado en base al total de casos, de todas las edades, de cada provincia y Cuba

Tasa por 100 000 habitantes de 60 años y más de cada provincia y Cuba

Tasa de Incidencia de Hepatitis A y porcentaje del total de casos de esta enfermedad. Cuba, 2002-2007.



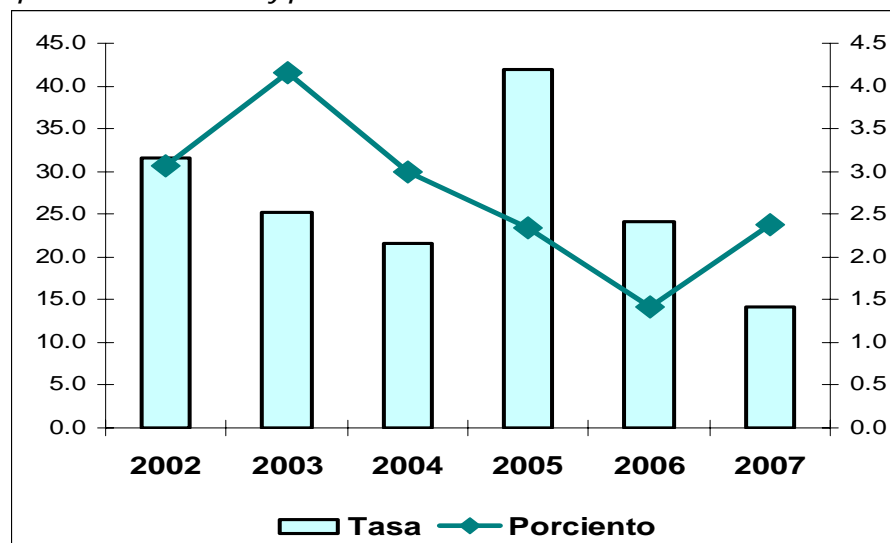
*Incidencia de Hepatitis A en hombres según provincias y año*

Provincias	2002			2003			2004			2005			2006			2007		
	No.	%	Tasa	No.	%	Tasa	No.	%	Tasa	No.	%	Tasa	No.	%	Tasa	No.	%	Tasa
Pinar del Río	9	4.8	17.4	14	7.7	26.7	5	2.2	9.3	21	4.6	38.0	3	1.1	5.3	0	0.0	0.0
La Habana	20	7.3	37.8	12	2.2	22.3	29	4.3	52.7	48	4.2	85.3	18	2.5	31.6	6	3.3	10.3
Ciudad de La Habana	58	6.4	37.2	54	9.4	34.3	44	5.5	27.4	64	4.4	39.1	46	2.7	28.1	25	5.1	15.1
Matanzas	8	4.8	16.0	4	3.4	7.9	10	1.6	19.3	16	3.0	30.3	19	1.3	35.4	7	2.3	12.7
Villa Clara	31	1.2	43.1	14	2.2	19.2	13	3.3	17.5	14	4.0	18.6	12	2.0	15.8	7	1.9	9.0
Cienfuegos	8	3.2	27.4	7	8.9	23.7	4	2.9	13.3	7	5.9	22.7	13	2.1	41.5	6	1.6	18.7
Sancti Spiritus	10	1.8	26.4	14	4.3	36.6	4	3.8	10.2	5	2.6	12.6	3	0.7	7.4	13	2.1	31.5
Ciego de Ávila	6	3.9	20.3	4	8.0	13.4	2	3.3	6.6	4	1.7	12.9	2	1.0	6.4	3	2.3	9.4
Camagüey	13	2.8	23.7	16	3.8	28.8	6	2.3	10.6	36	2.9	62.1	17	1.1	29.0	9	2.8	15.0
Las Tunas	14	3.1	40.8	6	2.3	17.2	8	2.0	22.3	7	0.8	19.0	11	1.7	29.2	7	2.8	18.0
Holguín	23	2.8	33.3	15	2.1	21.4	24	1.9	33.3	55	2.5	74.4	26	1.0	34.4	15	2.1	19.3
Granma	13	4.4	24.6	5	3.3	9.3	7	5.5	12.6	21	1.2	36.9	17	0.9	29.2	11	2.5	18.3
Santiago de Cuba	28	3.9	43.4	15	2.8	22.9	12	1.7	17.8	46	1.1	66.6	11	0.8	15.6	10	2.4	13.8
Guantánamo	8	2.6	26.7	22	9.3	72.5	8	10.5	25.7	5	1.9	15.8	6	2.4	18.5	2	0.8	6.0
Isla de La Juventud	0	0.0	0.0	0	0.0	0.0	0	0.0	0.0	1	5.6	21.3	1	0.9	20.5	1	4.0	19.6
<b>Total</b>	<b>249</b>	<b>3.1</b>	<b>31.6</b>	<b>202</b>	<b>4.2</b>	<b>25.3</b>	<b>176</b>	<b>3.0</b>	<b>21.5</b>	<b>350</b>	<b>2.3</b>	<b>41.9</b>	<b>205</b>	<b>1.4</b>	<b>24.2</b>	<b>122</b>	<b>2.4</b>	<b>14.1</b>

Por ciento calculado en base al total de casos en hombres, de todas las edades, de cada provincia y Cuba

Tasa por 100 000 hombres de 60 años y más de cada provincia y Cuba

*Tasa de Incidencia de Hepatitis A en hombres y porcentaje del total de casos de esta enfermedad en hombres. Cuba, 2002-2007.*



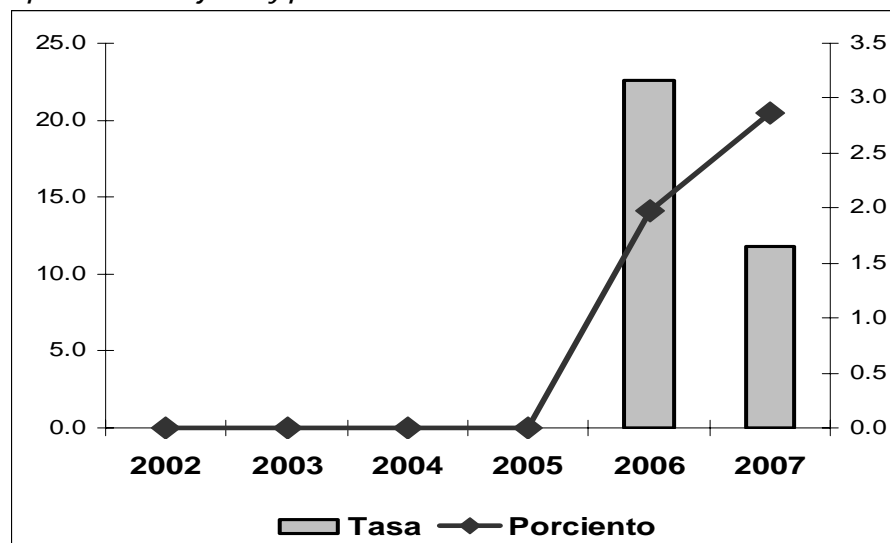
*Incidencia de Hepatitis A en mujeres según provincias y año*

Provincias	2002			2003			2004			2005			2006			2007		
	No.	%	Tasa	No.	%	Tasa	No.	%	Tasa	No.	%	Tasa	No.	%	Tasa	No.	%	Tasa
Pinar del Río	0	0.0	0.0	0	0.0	0.0	0	0.0	0.0	0	0.0	0.0	2	0.9	3.7	4	2.0	7.2
La Habana	0	0.0	0.0	0	0.0	0.0	0	0.0	0.0	0	0.0	0.0	10	1.9	16.6	6	3.4	9.7
Ciudad de La Habana	0	0.0	0.0	0	0.0	0.0	0	0.0	0.0	0	0.0	0.0	52	4.1	22.7	31	8.5	13.3
Matanzas	0	0.0	0.0	0	0.0	0.0	0	0.0	0.0	0	0.0	0.0	29	2.4	50.4	9	3.7	15.2
Villa Clara	0	0.0	0.0	0	0.0	0.0	0	0.0	0.0	0	0.0	0.0	6	1.4	7.5	9	3.2	11.0
Cienfuegos	0	0.0	0.0	0	0.0	0.0	0	0.0	0.0	0	0.0	0.0	9	1.9	27.4	8	2.9	23.6
Sancti Spíritus	0	0.0	0.0	0	0.0	0.0	0	0.0	0.0	0	0.0	0.0	8	2.5	19.7	6	1.3	14.4
Ciego de Ávila	0	0.0	0.0	0	0.0	0.0	0	0.0	0.0	0	0.0	0.0	3	1.8	9.4	1	1.4	3.0
Camagüey	0	0.0	0.0	0	0.0	0.0	0	0.0	0.0	0	0.0	0.0	25	2.1	40.4	6	2.5	9.4
Las Tunas	0	0.0	0.0	0	0.0	0.0	0	0.0	0.0	0	0.0	0.0	2	1.5	5.4	13	9.8	33.9
Holguín	0	0.0	0.0	0	0.0	0.0	0	0.0	0.0	0	0.0	0.0	27	1.4	34.5	6	1.0	7.4
Granma	0	0.0	0.0	0	0.0	0.0	0	0.0	0.0	0	0.0	0.0	17	1.2	29.5	7	1.9	11.7
Santiago de Cuba	0	0.0	0.0	0	0.0	0.0	0	0.0	0.0	0	0.0	0.0	16	1.5	21.1	3	0.9	3.8
Guantánamo	0	0.0	0.0	0	0.0	0.0	0	0.0	0.0	0	0.0	0.0	4	2.3	12.1	1	0.6	2.9
Isla de La Juventud	0	0.0	0.0	0	0.0	0.0	0	0.0	0.0	0	0.0	0.0	1	1.1	21.7	3	0.0	61.3
<b>Total</b>	0	0.0	0.0	0	0.0	0.0	0	0.0	0.0	0	0.0	0.0	211	2.0	22.6	113	2.9	11.8

Por ciento calculado en base al total de casos en mujeres, de todas las edades, de cada provincia y Cuba

Tasa por 100 000 mujeres de 60 años y más de cada provincia y Cuba

*Tasa de Incidencia de Hepatitis A en mujeres y porcentaje del total de casos de esta enfermedad en mujeres. Cuba, 2002-2007.*





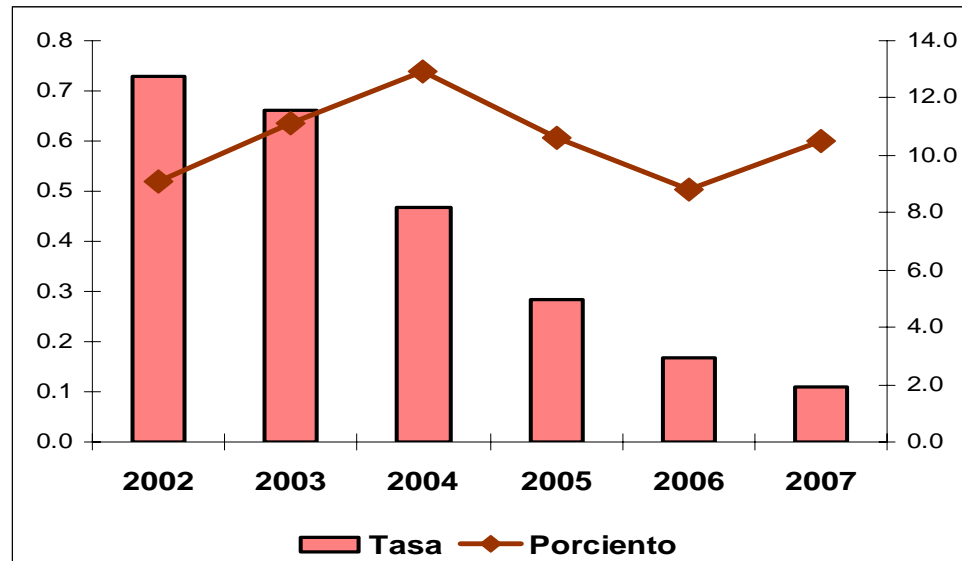
*Incidencia de Hepatitis B según provincias y año*

Provincias	2002			2003			2004			2005			2006			2007		
	No.	%	Tasa	No.	%	Tasa	No.	%	Tasa	No.	%	Tasa	No.	%	Tasa	No.	%	Tasa
Pinar del Río	0	0.0	0.0	2	22.2	2.0	1	50.0	1.0	1	50.0	0.9	0	0.0	0.0	0	0.0	0.0
La Habana	0	0.0	0.0	2	25.0	1.8	2	28.6	1.8	1	25.0	0.9	1	25.0	0.9	0	0.0	0.0
Ciudad de La Habana	2	8.0	0.5	2	12.5	0.5	3	42.9	0.8	1	16.7	0.3	1	33.3	0.3	0	0.0	0.0
Matanzas	1	8.3	1.0	1	9.1	1.0	1	33.3	0.9	0	0.0	0.0	0	0.0	0.0	1	50.0	0.9
Villa Clara	0	0.0	0.0	0	0.0	0.0	0	0.0	0.0	0	0.0	0.0	0	0.0	0.0	0	0.0	0.0
Cienfuegos	1	20.0	1.7	0	0.0	0.0	0	0.0	0.0	0	0.0	0.0	0	0.0	0.0	0	0.0	0.0
Sancti Spiritus	1	100.0	1.3	2	40.0	2.6	1	25.0	1.3	0	0.0	0.0	0	0.0	0.0	1	20.0	1.2
Ciego de Ávila	1	20.0	1.7	1	12.5	1.7	0	0.0	0.0	0	0.0	0.0	0	0.0	0.0	0	0.0	0.0
Camagüey	4	22.2	3.6	1	7.1	0.9	0	0.0	0.0	1	14.3	0.8	0	0.0	0.0	0	0.0	0.0
Las Tunas	0	0.0	0.0	0	0.0	0.0	0	0.0	0.0	0	0.0	0.0	0	0.0	0.0	0	0.0	0.0
Holguín	0	0.0	0.0	0	0.0	0.0	0	0.0	0.0	0	0.0	0.0	0	0.0	0.0	0	0.0	0.0
Granma	0	0.0	0.0	0	0.0	0.0	0	0.0	0.0	1	16.7	0.9	0	0.0	0.0	0	0.0	0.0
Santiago de Cuba	1	100.0	0.8	0	0.0	0.0	0	0.0	0.0	0	0.0	0.0	0	0.0	0.0	0	0.0	0.0
Guantánamo	1	11.1	1.7	0	0.0	0.0	0	0.0	0.0	0	0.0	0.0	1	25.0	1.5	0	0.0	0.0
Isla de La Juventud	0	0.0	0.0	0	0.0	0.0	0	0.0	0.0	0	0.0	0.0	0	0.0	0.0	0	0.0	0.0
<b>Total</b>	<b>12</b>	<b>9.1</b>	<b>0.7</b>	<b>11</b>	<b>11.1</b>	<b>0.7</b>	<b>8</b>	<b>12.9</b>	<b>0.5</b>	<b>5</b>	<b>10.6</b>	<b>0.3</b>	<b>3</b>	<b>8.8</b>	<b>0.2</b>	<b>2</b>	<b>10.5</b>	<b>0.1</b>

Por ciento calculado en base al total de casos, de todas las edades, de cada provincia y Cuba

Tasa por 100 000 habitantes de 60 años y más de cada provincia y Cuba

*Tasa de Incidencia de Hepatitis B y porcentaje del total de casos de esta enfermedad. Cuba, 2002-2007.*



*Incidencia de Hepatitis B en hombres según provincias y año*

Provincias	2002			2003			2004			2005			2006			2007		
	No.	%	Tasa	No.	%	Tasa	No.	%	Tasa	No.	%	Tasa	No.	%	Tasa	No.	%	Tasa
Pinar del Río	0	0.0	0.0	2	22.2	3.8	0	0.0	0.0	0	0.0	0.0	0	0.0	0.0	0	0.0	0.0
La Habana	0	0.0	0.0	2	40.0	3.7	0	0.0	0.0	0	0.0	0.0	0	0.0	0.0	0	0.0	0.0
Ciudad de La Habana	0	0.0	0.0	0	0.0	0.0	2	66.7	1.2	1	50.0	0.6	1	33.3	0.6	0	0.0	0.0
Matanzas	1	16.7	2.0	1	14.3	2.0	1	33.3	1.9	0	0.0	0.0	0	0.0	0.0	1	50.0	1.8
Villa Clara	0	0.0	0.0	0	0.0	0.0	0	0.0	0.0	0	0.0	0.0	0	0.0	0.0	0	0.0	0.0
Cienfuegos	0	0.0	0.0	0	0.0	0.0	0	0.0	0.0	0	0.0	0.0	0	0.0	0.0	0	0.0	0.0
Sancti Spíritus	1	100.0	2.6	1	33.3	2.6	1	25.0	2.6	0	0.0	0.0	0	0.0	0.0	1	25.0	2.4
Ciego de Ávila	1	33.3	3.4	0	0.0	0.0	0	0.0	0.0	0	0.0	0.0	0	0.0	0.0	0	0.0	0.0
Camagüey	2	15.4	3.6	0	0.0	0.0	0	0.0	0.0	1	25.0	1.7	0	0.0	0.0	0	0.0	0.0
Las Tunas	0	0.0	0.0	0	0.0	0.0	0	0.0	0.0	0	0.0	0.0	0	0.0	0.0	0	0.0	0.0
Holguín	0	0.0	0.0	0	0.0	0.0	0	0.0	0.0	0	0.0	0.0	0	0.0	0.0	0	0.0	0.0
Granma	0	0.0	0.0	0	0.0	0.0	0	0.0	0.0	0	0.0	0.0	0	0.0	0.0	0	0.0	0.0
Santiago de Cuba	1	100.0	1.6	0	0.0	0.0	0	0.0	0.0	0	0.0	0.0	0	0.0	0.0	0	0.0	0.0
Guantánamo	1	20.0	3.3	0	0.0	0.0	0	0.0	0.0	0	0.0	0.0	1	33.3	3.1	0	0.0	0.0
Isla de La Juventud	0	0.0	0.0	0	0.0	0.0	0	0.0	0.0	0	0.0	0.0	0	0.0	0.0	0	0.0	0.0
<b>Total</b>	<b>7</b>	<b>9.1</b>	<b>0.9</b>	<b>6</b>	<b>10.0</b>	<b>0.8</b>	<b>4</b>	<b>10.3</b>	<b>0.5</b>	<b>2</b>	<b>8.3</b>	<b>0.2</b>	<b>2</b>	<b>9.1</b>	<b>0.2</b>	<b>2</b>	<b>14.3</b>	<b>0.2</b>

Por ciento calculado en base al total de casos en hombres, de todas las edades, de cada provincia y Cuba

Tasa por 100 000 hombres de 60 años y más de cada provincia y Cuba

*Tasa de Incidencia de Hepatitis B en hombres y porcentaje del total de casos de esta enfermedad en hombres. Cuba, 2002-2007.*

