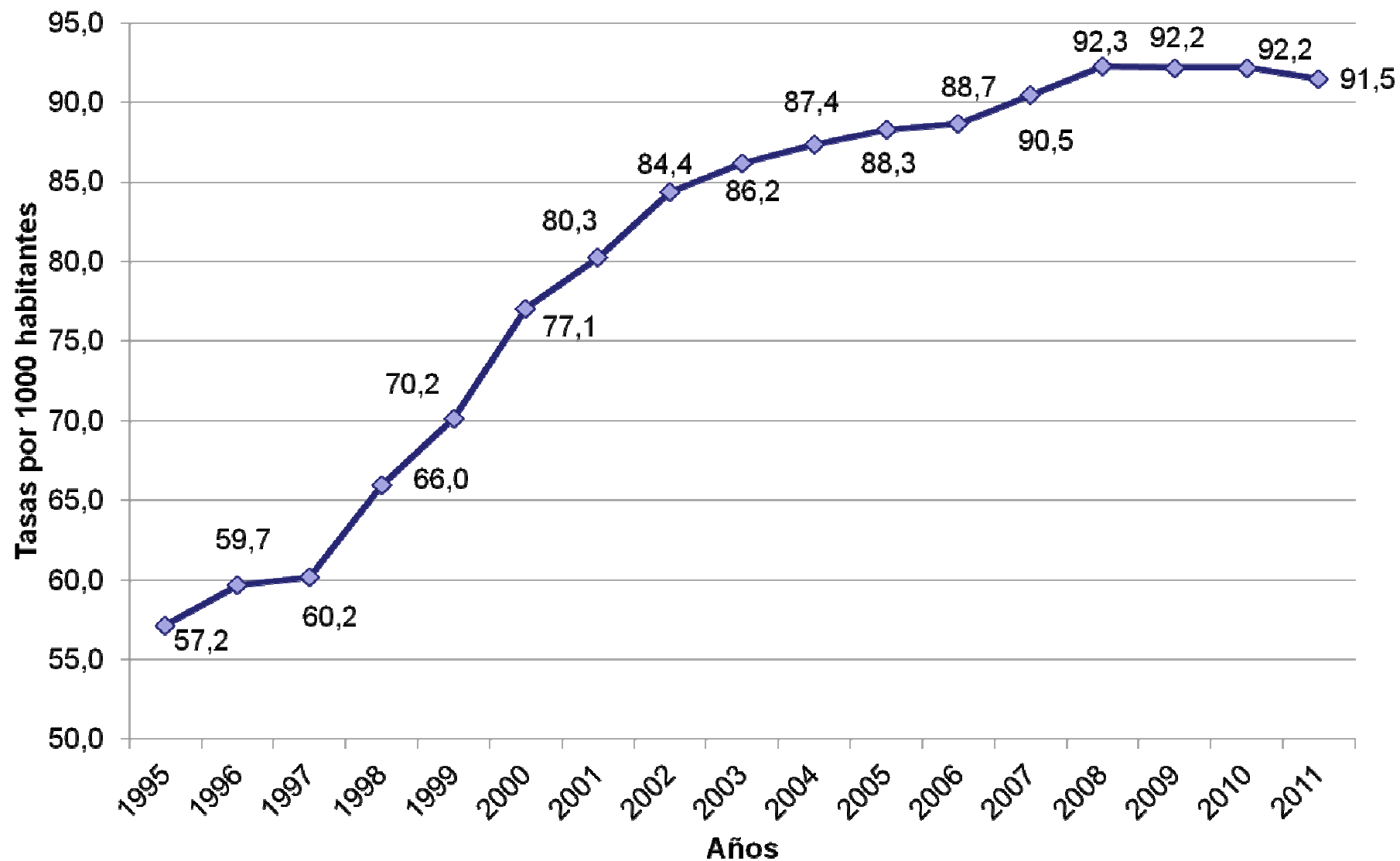


# Incidencia. Cuba 1996-2008.

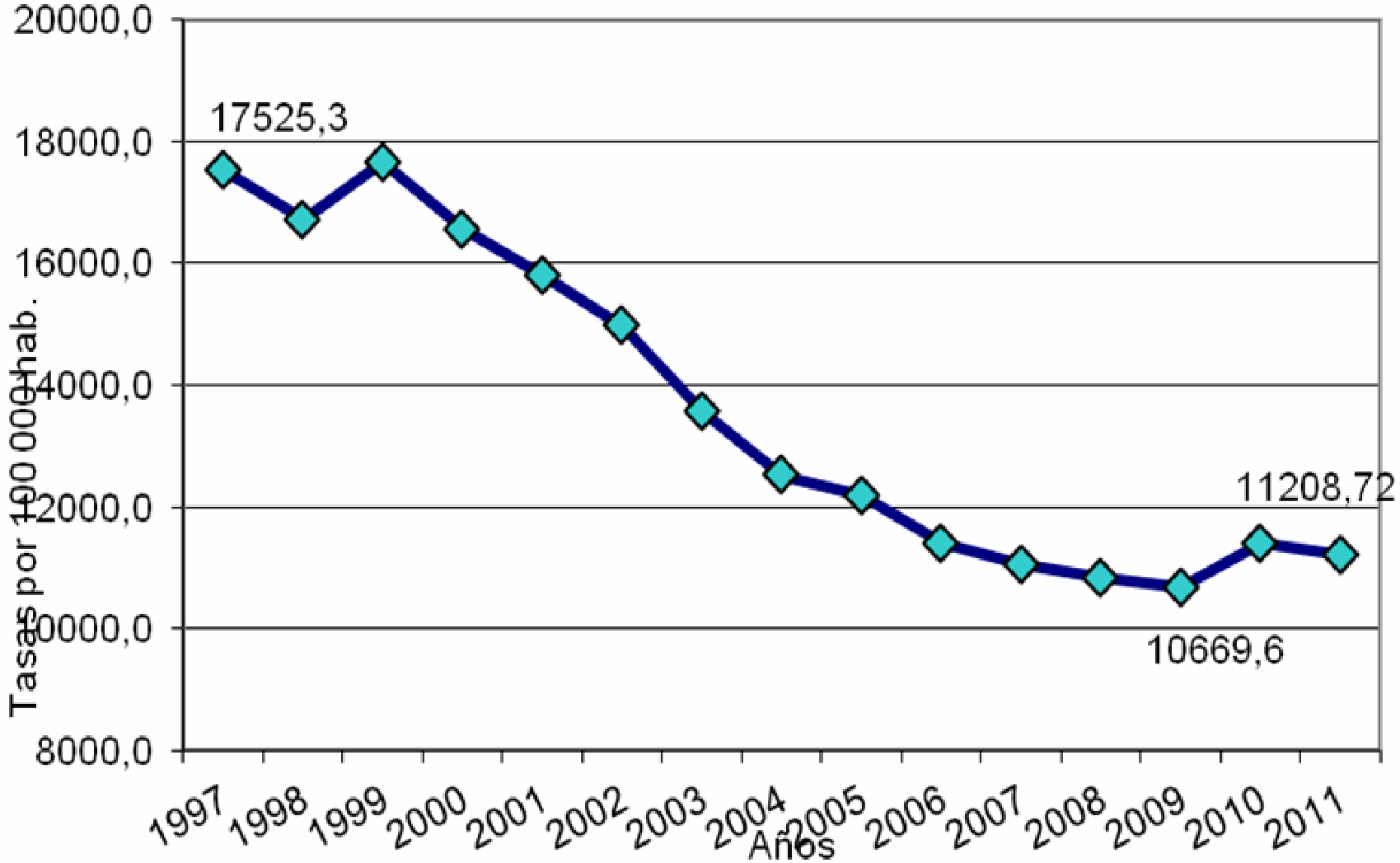
## Incidencia por asma bronquial. Cuba, 1996-2008.



### Prevalencia por asma bronquial. Cuba, 1995-2011.



# Tasa de atenciones médicas por exacerbaciones del asma. Cuba, 1997-2011



## Mortalidad ajustada por asma bronquial, tendencia y pronóstico. Cuba, 1989-2008

